



# Alfa Laval T35

## 适用于多种应用的垫片板式换热器

阿法拉伐工业系列有几乎适用于所有工业类型中多种产品。

此型号为高吞吐量设计，提供卓越的热力性能。有多种板片和密封垫型号可供选择。

### 应用领域

生物技术和制药  
化学品  
能源和公用事业  
食品和饮料  
家庭和个人护理  
暖通空调和制冷  
机械和制造  
海洋和运输  
采矿、矿物和色素  
纸浆和造纸  
半导体和电子产品  
钢  
水和废水处理

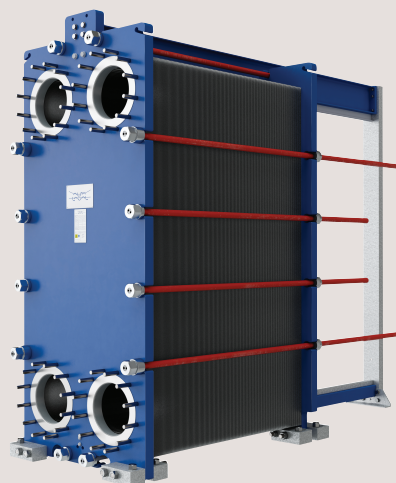
### 优点

高能源效率 —— 低运行成本  
灵活的配置 —— 可修改换热面积  
易安装 —— 紧凑的设计  
高可维护性 —— 易于打开进行检查和清理，易于使用 CIP 洁净  
可访问阿法拉伐的全球服务网络

### 特色

每一个细节都经过精心设计，以确保最佳性能、最大正常运行时间和易于维护性。选择可用的功能：

5 点对准系统  
强化过的挂钩  
CurveFlow™ 分布区  
胶粘密封垫  
ClipGrip™ 密封垫  
泄漏室  
轴承盒  
固定的螺栓头  
关键孔螺栓开口  
吊耳  
衬套  
锁紧垫圈  
压板滚柱  
摆动底座  
紧固螺栓盖



### 延伸性能

#### 阿法拉伐 360 ° 服务组合

我们有系列广泛的服务，确保从您的阿法拉伐设备在其整个生命周期中都有最高性能。零件的高储备量和我们的团队的专业承诺和知识让您安心使用。

#### 启动

安装  
安装监管  
试运行

#### 维护

清洗服务  
翻新  
维修  
维修工具  
备件

#### 支持

专有存货  
技术文件  
电话支持  
培训  
故障排除

#### 改进

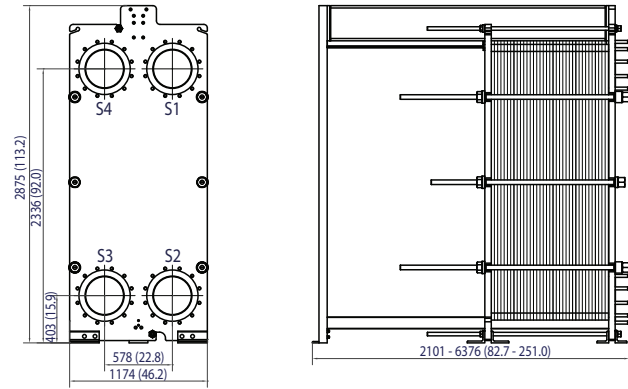
设备升级  
重新设计  
更换和改造

#### 监控

条件审计  
性能审计

### 尺寸说明图

单位 mm (英寸)



拉紧螺栓的数量会因额定压力的不同而有所不同。

### 技术数据

#### 板片

| 名称    | 类型  | 自由通道, mm (inch) |
|-------|-----|-----------------|
| T35-P | 单板片 | 3.4 (0.13)      |

#### 材料

|       |  |
|-------|--|
| 传热板片  | 304/304L, 316/316L, 904L, 254<br>C-276, C-2000<br>G-30<br>Ti, TiPd |
| 现场胶垫  | NBR, EPDM, FKM   |
| 法兰连接  | 碳钢<br>金属衬里: 不锈钢、Alloy 316、钛  |
| 框架和压板 | 碳钢, 喷涂环氧漆  |

可以根据要求提供其他材质的部件。

所有选项组合可能不是可配置的。

### 工作数据

| 框架, PV-代码  | 最大设计压力 (barg/psig) | 最大设计温度 (° C/° F) |
|------------|--------------------|------------------|
| FL, pvcALS | 6.0/87             | 100/212          |
| FM, pvcALS | 10.3/150           | 120/248          |
| FM, PED    | 10.3/150           | 180/356          |
| FG, pvcALS | 16.0/232           | 180/356          |
| FG, ASME   | 10.3/150           | 250/482          |
| FG, PED    | 16.0/232           | 180/356          |
| FD, pvcALS | 25.0/363           | 180/356          |
| FD, ASME   | 20.7/300           | 250/482          |
| FD, PED    | 25.0/362           | 180/356          |
| FS, ASME   | 27.6/400           | 250/482          |
| FS, PED    | 30.0/435           | 180/356          |

可以根据要求提供扩展的压力和温度额定值。

### 法兰连接

|            |   |
|------------|---|
| FL, pvcALS | EN 1092-1 DN350/DN300 PN10<br>ASME B16.5 Class 150 NPS 14/NPS 12<br>JIS B2220 10K 300A/350A |
| FM, pvcALS | EN 1092-1 DN350/DN300 PN10<br>ASME B16.5 Class 150 NPS 14/NPS 12<br>JIS B2220 10K 350A/300A |
| FM, PED    | EN 1092-1 DN350/DN300 PN10<br>ASME B16.5 Class 150 NPS 14/NPS 12                            |
| FG, pvcALS | EN 1092-1 DN350/DN300 PN16<br>ASME B16.5 Class 150 NPS 14/NPS 12<br>JIS B2220 16K 350A/300A |
| FG, ASME   | ASME B16.5 Class 150 NPS 14/NPS 12  |
| FG, PED    | EN 1092-1 DN350/DN300 PN16<br>ASME B16.5 Class 150 NPS 14/NPS 12                            |
| FD, pvcALS | EN 1092-1 DN350/DN300 PN25<br>ASME B16.5 Class 300 NPS 14/NPS 12<br>JIS B2220 20K 350A/300A |
| FD, ASME   | ASME B16.5 Class 300 NPS 14/NPS 12  |
| FD, PED    | EN 1092-1 DN350/DN300 PN25<br>ASME B16.5 Class 300 NPS 14/NPS 12                            |
| FS, ASME   | ASME B16.5 Class 400 NPS 14/NPS 12  |

标准 EN1092-1 对应于 GOST 12815-80 和 GB/T 9115。

### 如何联系Alfa Laval

所有国家(或地区)的详细联系信息 会在我们的网站上持续更新。请访问[www.alfalaval.com](http://www.alfalaval.com) 直接访问相关信息。