

# Alfa Laval Front 15

## Płyty uszczelnikowy wymiennik ciepła do zastosowań higienicznych

### Wstęp

Alfa Laval FrontLine to gama premium wymienników ciepła do zastosowań w branżach związanych z mlekiem, żywnością i napojami, a także innych zastosowań higienicznych wymagających delikatnego obchodzenia się z produktem, długiego czasu działania lub nadzwyczajnej łatwości czyszczenia. Dostępna jest szeroka gama różnych typów płyt i uszczelnień.

Płyta Clip wykorzystuje układ w kształcie szewronu zaprojektowany z myślą o higienicznych warunkach. Punkty podłączenia, obszar dystrybucji oraz kształt i głębokość tłoczenia układu płyt zapewniają optymalną wydajność.

### Zastosowania

- Bioteknologja i farmacja
- Przemysł spożywczy i napojów
- Przemysł kosmetyczny i chemii gospodarczej

### Zalety

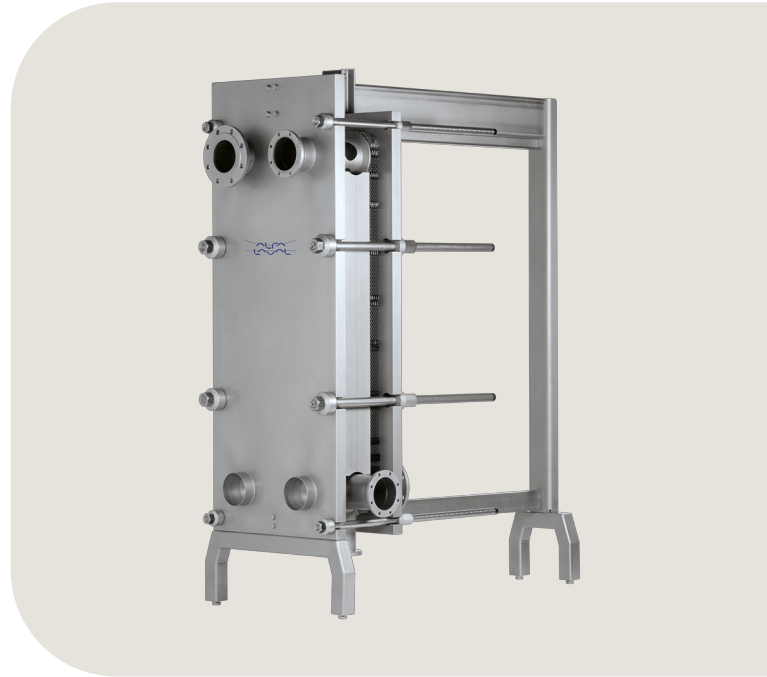
- Najwyższe bezpieczeństwo w zakresie higieny – płyty zaprojektowane do zastosowań w przemyśle spożywczym
- Delikatna obróbka produktów wrażliwych
- Najwyższy stopień czystości
- Łatwa rozbudowa i przebudowa wymiennika

### Cechy

Każdy element jest starannie zaprojektowany, aby spełnić najwyższe standardy higieny oraz zapewnić łagodną obróbkę produktu i efektywne czyszczenie. Wybór różnych funkcji; w zależności od konfiguracji niektóre funkcje mogą nie mieć zastosowania:



- Pięciopunktowa regulacja
- System ustawienia płyt - prowadnice narożne
- Część dystrybucyjna – wzór wytłoczenia „tabliczka czekolady”
- rolka teownika
- Uszczelka Clip-on
- Komora wyciekowa
- kasety zmniejszające tarcie
- Trwale zamocowany łeb śruby
- Szczelina na śrubę ściskającą
- Podkładka blokująca



- Rolka płyty dociskowej
- Rolka płyty działowej
- Wymienne narożniki
- Regulowane stopy
- Kolumna wsporcza z dwoma stopami
- Osłona śruby ściskającej

### Portfolio usług serwisowych Alfa Laval 360°

Nasza szeroka oferta usług serwisowych zapewnia doskonałą wydajność urządzeń Alfa Laval podczas całego cyklu życia produktu. Portfolio usług serwisowych Alfa Laval 360Service obejmuje usługi montażowe, czyszczenie i naprawy, a także części zamienne, dokumentację techniczną i rozwiązywanie problemów. Oferujemy również wymianę, modernizację, monitoring i wiele innych usług.

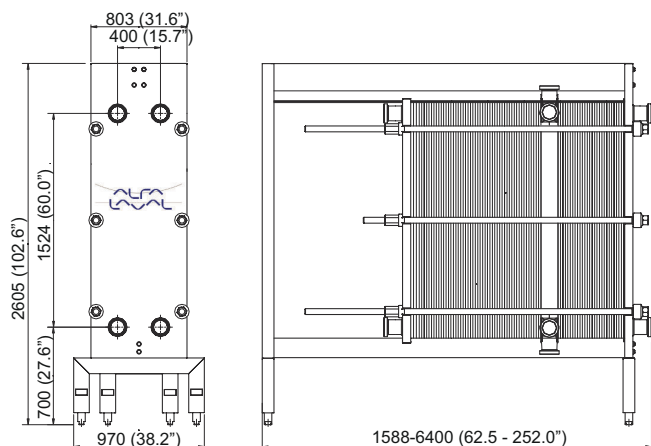
Aby znaleźć informacje o pełnej ofercie naszych usług serwisowych oraz dane kontaktowe - prosimy odwiedzić stronę [www.alfalaval.com/service](http://www.alfalaval.com/service).

## Uwagi ogólne do danych technicznych

- Oferta globalna przedstawiona w tej ulotce może nie być dostępna we wszystkich regionach
- Nie wszystkie kombinacje mogą być możliwe do skonfigurowania

## Rysunek wymiarowy

Wymiary mm (cale)



## Połączenia

DIN, SMS, Tri-CLAMP, BS/RJT i elementy wewnętrzne IDF/ISO.

## Dane techniczne

Płyty	Typ	Wolny kanał, mm (cale)
Clip 15	Pojedyncza płyta	4.0 (0.16)

### Materiały

Płyty wymiany ciepła	<2/><2/> 316/316L
Uszczelki polowe	NBR, EPDM
Uszczelki pierścieniowe	NBR, EPDM
Połączenia	Kwasoodporna stal nierdzewna
Rama i płyta dociskowa	Uspokojona stal nierdzewna, platerowana stal nierdzewna lub powlekana powierzchniowo

Inne materiały mogą być dostępne na życzenie

Płytowy wymiennik ciepła jest produkowany zgodnie z certyfikatem 3A.

Uszczelnienia są produkowane zgodnie z przepisami FDA.

## Dane robocze

Rama, kod PV	Maks. Ciśnienie projektowe (barg/psig)	Maks. temperatura projektowa (°C/°F)
FRH, PED	16.0/232	160 / 320

Wyższe parametry w zakresie ciśnienia i temperatury mogą być dostępne na życzenie.

This document and its contents are subject to copyrights and other intellectual property rights owned by Alfa Laval Corporate AB. No part of this document may be copied, re-produced or transmitted in any form or by any means, or for any purpose, without Alfa Laval Corporate AB's prior express written permission. Information and services provided in this document are made as a benefit and service to the user, and no representations or warranties are made about the accuracy or suitability of this information and these services for any purpose. All rights are reserved.

### Kontakt z firmą Alfa Laval

Aktualne dane kontaktowe dla wszystkich krajów znajdują się na naszej stronie internetowej: [www.alfalaval.com](http://www.alfalaval.com)