

Alfa Laval Klipp 3

Packningsförsedd plattvärmväxlare för hygieniska tillämpningar

Introduktion

Alfa Laval ClipLine är en premiumlinje av värmväxlare för mindre värmeöverföringsuppgifter med mejeriprodukter, livsmedel, drycker och andra hygieniska tillämpningar som kräver varsam produkthantering, långa drifttider och bästa möjliga rengörbarhet.

Clip-plattan har ett fiskbensmönster som är utformat för hygieniska förhållanden. Öppningarna, fördelningsytan samt formen och pressdjupet på plattans mönster ger optimal prestanda.

Användningsområden

- Bioteknik och läkemedel
- Livsmedel och drycker
- Hemvård och personlig vård

Fördelar

- Överlägsen hygienisk säkerhet – plattorna är utformade för livsmedelsapplikationer
- Varsam behandling av känsliga produkter
- Kompromisslös renhet
- Flexibel konfiguration – värmväxlaren går att bygga om

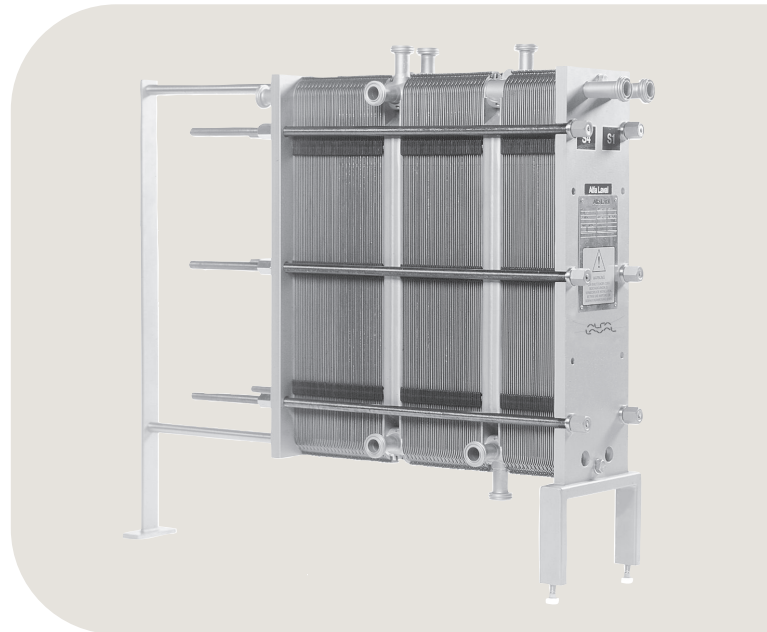
Funktioner

Varje detalj är noggrant utformad för att motsvara högt ställda hygieniska krav, varsam hantering av produkten och effektiv rengöring. Ett urval av tillgängliga egenskaper, beroende på konfiguration kanske vissa funktioner inte är tillämpliga:

- Clip-on-packning
- Läckutrymme
- Fast bultskalle
- Nyckelhålsformad bultöppning
- Utbytbara hörn

Alfa Lavals 360°-serviceportfölj

Vår omfattande serviceutbud säkerställer prestandan hos Alfa Lavals utrustning under hela dess livslängd. Alfa Lavals 360°-serviceportfölj omfattar installationstjänster, rengöring och reparation samt reservdelar, teknisk dokumentation och felsökning. Vi erbjuder även utbyte, eftermontering, övervakning och mycket mer.



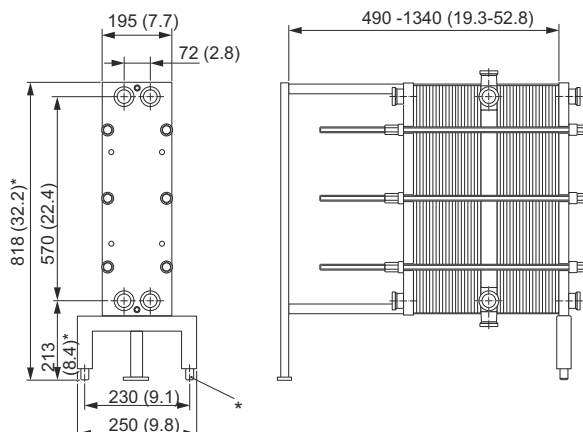
Du hittar information om vårt kompletta tjänsteutbud och kontaktuppgifter på www.alfalaval.com/service.

Allmänna anmärkningar för teknisk information

- Det globala erbjudandet som läggs fram i den här broschyren kanske inte är tillgänglig i alla regioner.
- En del kombinationer kan vara omöjliga att konfigurera.

Måttritning

Mått i mm (tum)



Tekniska data

| Plattor | Typ | Fri kanal, mm (tum) |
|---------|-----------|---------------------|
| Clip 3 | Enkelplåt | 2.5 (0.098) |

Material

| | |
|-------------------------|---|
| Värmeöverföringsplattor | <2/><2/> 316/316L |
| Fältpackningar | NBR, EPDM |
| Anslutningar | Syrafast rostfritt stål |
| Stativ- och tryckplatta | Solitt rostfritt stål, pläterat rostfritt stål eller ytbelagt |

Andra material kan vara tillgängliga på begäran.

Plattvärmväxlaren tillverkas enligt 3A-certifiering.

Packningarna tillverkas i enlighet med FDA:s regelverk.

Driftsdata

| Ram, PV-kod | Max konstruktionstryck (barg/psig) | Max konstruktionstemperatur (°C/°F) |
|-------------|------------------------------------|-------------------------------------|
| RM, PED | 10.0/145 | 150/302 |

Utökad tryck- och temperaturklassning kan vara tillgänglig på begäran.

Anslutningar

DIN, SMS, Tri-CLAMP, BS/RJT samt IDF/ISO hankopplingar.

This document and its contents are subject to copyrights and other intellectual property rights owned by Alfa Laval Corporate AB. No part of this document may be copied, re-produced or transmitted in any form or by any means, or for any purpose, without Alfa Laval Corporate AB's prior express written permission. Information and services provided in this document are made as a benefit and service to the user, and no representations or warranties are made about the accuracy or suitability of this information and these services for any purpose. All rights are reserved.

Kontakta Alfa Laval

Aktuell kontaktinformation för Alfa Laval i alla länder finns på vår webbplats www.alfalaval.com