

Alfa Laval Clip 3

Échangeur de chaleur à plaques et joints pour applications hygiéniques

Introduction

Alfa Laval ClipLine est une gamme premium d'échangeurs de chaleur pour les applications plus petites en produits laitiers, aliments, boissons et d'autres applications hygiéniques qui requièrent un traitement du produit en douceur, de longues périodes de fonctionnement ou une plus grande facilité de nettoyage.

La plaque Clip dispose d'un modèle de plaque de type chevrons, conçu pour les applications hygiéniques. Les points d'entrée, la zone de distribution et la forme et la profondeur de pression du modèle de la plaque assurent une performance optimale.

Applications

- Biotechnologique et pharmaceutique
- Alimentaire et Boissons
- Soins domestiques et personnels

Avantages

- Sécurité hygiénique supérieure – plaques conçues pour applications alimentaires
- Traitement doux des produits sensibles
- Propreté absolue
- Configuration flexible – possibilité de reconstruire l'échangeur de chaleur

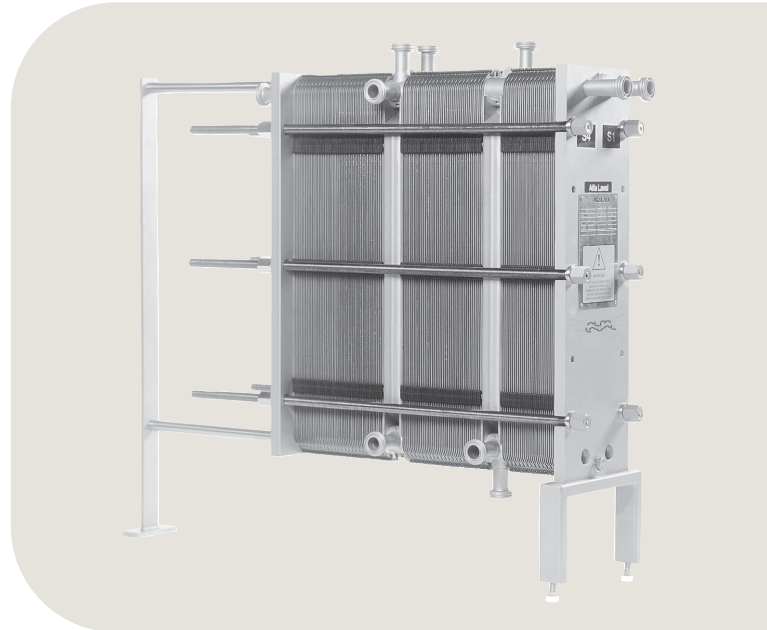
Fonctionnalités

Chaque détail est soigneusement conçu pour assurer le respect des normes d'hygiène les plus exigeantes, un traitement doux du produit et un nettoyage efficace. Sélection de fonctions disponibles, selon la configuration, il se peut que certaines fonctions ne soient pas applicables :

- Joint mouluré
- Chambre de fuite
- Tête de boulon fixe
- Ouverture de boulon trou de serrure
- Coins interchangeable

Portefeuille de services 360° Alfa Laval

Notre offre de services étendue assure une performance hors pair de votre équipement Alfa Laval durant son cycle de vie. Le Portefeuille de services 360 Alfa Laval comprend des services d'installation, de nettoyage et de réparation, ainsi que des pièces de rechange, de la documentation technique et la



résolution des problèmes. Nous proposons également le remplacement, la modernisation, la surveillance, etc.

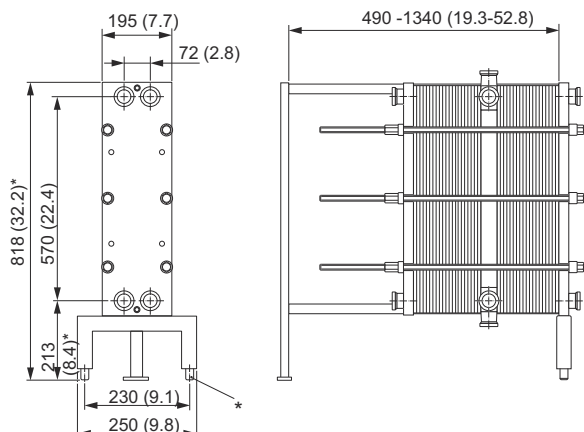
Pour plus d'informations sur notre offre complète de services et nos coordonnées, rendez-vous sur www.alfalaval.com/service.

Remarques générales sur les informations techniques

- L'offre globale présentée dans cette brochure ne sera peut-être pas disponible pour toutes les régions
- Certaines combinaisons peuvent ne pas être configurables

Schéma coté

Dimensions en mm (pouces)



Données techniques

Plaques	Type	Canal libre, mm (pouces)
Clip 3	Plaque unique	2.5 (0.098)

Matériaux

Plaques de transfert de chaleur	<2/><2/> 316/316L
Joints de champ	NBR, EPDM
Raccords	Acier inoxydable résistant aux acides
Bâti et plaque de serrage	Acier inoxydable massif, revêtement en acier inoxydable ou revêtement de surface

Autres matériaux disponibles sur demande

L'échangeur de chaleur à plaques est fabriqué selon la certification 3A.

Les joints d'étanchéité sont fabriqués conformément aux réglementations de la FDA.

Données fonctionnelles

Bâti, PV-code	Pression de service max. (barg/psig)	Température de service max. (°C/°F)
RM, PED	10.0/145	150/302

Des estimations de pression et de température peuvent être disponibles sur demande.

Raccords

Pièces mâles DIN, SMS, Tri-CLAMP, B.S./RJT et IDF/ISO.

Ce document et son contenu sont sujets aux droits d'auteur et aux droits de propriété intellectuelle détenus par Alfa Laval Corporate AB. Aucune partie de ce document ne peut être copiée, reproduite ou transmise sous quelque forme ou quelque moyen que ce soit, quel qu'en soit le but, sans l'accord écrit préalable et exprès d'Alfa Laval Corporate AB. Les informations et services fournis dans ce document le sont au bénéfice et à l'usage des utilisateurs et aucune garantie n'est donnée sur l'exactitude et la pertinence de ces informations et services, qu'elle qu'en soit la raison. Tous droits réservés.

Comment contacter Alfa Laval

Nos coordonnées internationales sont disponibles en permanence sur notre site Web : www.alfalaval.com