

# Alfa Laval Base 10

## Rozebíratelný deskový výměník tepla pro hygienické aplikace

### Úvod

Alfa Laval BaseLine představuje řadu rozebíratelných deskových výměníků tepla používaných v mlékárenských, potravinářských, nápojových a dalších hygienických aplikacích, které vyžadují tepelně účinný výkon. K dispozici je velký rozsah typů desek a těsnění.

### Použití

- Biotechnologie a farmacie
- Potravin a nápoje
- Domácí a osobní péče

### Výhody

- Vysoká energetická účinnost – nízké provozní náklady
- Flexibilní konfigurace – oblast přenosu tepla lze modifikovat
- Snadná instalace – kompaktní provedení
- Vysoká provozuschopnost – lze snadno otevřít pro kontrolu a čištění, a lze snadno vyčistit pomocí čištění na místě
- Přístup ke globální servisní síti společnosti Alfa Laval

### Vlastnosti

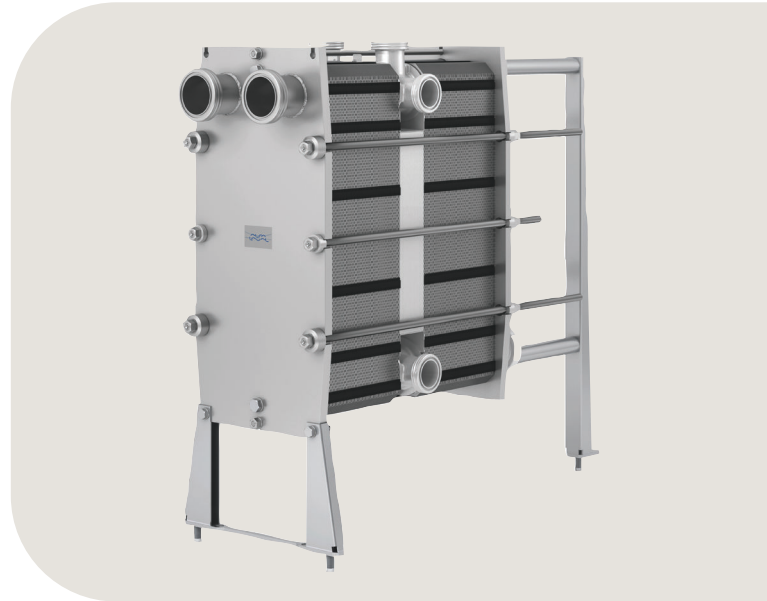
Každý detail je pečlivě navržen tak, aby zajišťoval tepelnou účinnost, optimální výkon a snadné čištění. Výběr dostupných prvků, v závislosti na konfiguraci některé prvky nemusí být použitelné:



- Systém vyrovnání podle rohů
- Rozváděcí oblast s čokoládovým vzorem
- Těsnění Clip-on
- Komora bez netěsností
- Ložiskové skříně
- Pevná hlava šroubu
- Otvor pro šroub
- Pojistná podložka
- Nastavitelné nohy

### Portfolio služeb Alfa Laval 360°

Naše rozsáhlá nabídka služeb zajišťuje nejvyšší výkon vašeho zařízení Alfa Laval po celou dobu jeho životního cyklu. Portfolio služeb Alfa Laval 360 zahrnuje instalační služby, čištění a opravy a také náhradní díly, technickou dokumentaci



a řešení závad. Nabízíme také výměnu, přizpůsobení, monitoring a mnohem víc.

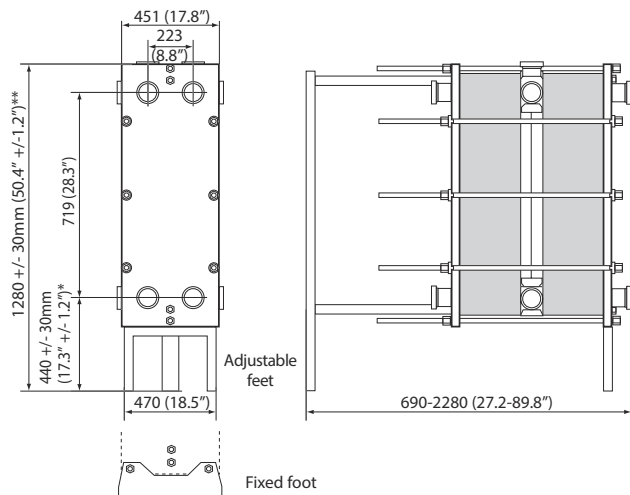
Pro informace o naší kompletní nabídce služeb a jak nás kontaktovat - navštivte [www.alfalaval.com/service](http://www.alfalaval.com/service).

## Obecné poznámky k technickým informacím

- Celková nabídka uvedená v tomto letáku nemusí být dostupná ve všech regionech
- Všechny kombinace nemusí být konfigurovatelné

## Rozměrový výkres

Rozměry v mm (palce)



\* = s pevnou nohou 214

\*\* s pevnou nohou 1054

## Technické údaje

Desky	Typ	Volný kanál, mm (palce)
M10-B	Jednoduchá deska	2.6 (0.10)
M10-M	Jednoduchá deska	4.0 (0.16)

### Materiály

Desky pro přenos tepla	304/304L, 316/316L, 254 Ti
Montážní těsnění	NBR, EPDM, FKM
Připojení	Kyselinovzdorná nerezová ocel
Rám a přítlačná deska	Pevná nerezová ocel, nerezová ocel s pláštěm nebo ochranným nátěrem

Jiné materiály mohou být k dispozici na vyžádání.

Deskový výměník tepla je vyroben v souladu s certifikací 3A.

Těsnění jsou vyrobena v souladu s předpisy FDA.

## Provozní údaje

Rám, PV kód	Max. konstrukční tlak (barg/psig)	Max. konstrukční teplota (°C/°F)
RM, pvcALS	10.0/145	160/320
RM, PED	10.0/145	160/320

Na vyžádání jsou k dispozici rozšířené jmenovité hodnoty tlaku a teploty.

## Připojení

Závitová hrdla DIN, SMS, Tri-CLAMP, BS/RJT a IDF/ISO.

This document and its contents are subject to copyrights and other intellectual property rights owned by Alfa Laval Corporate AB. No part of this document may be copied, re-produced or transmitted in any form or by any means, or for any purpose, without Alfa Laval Corporate AB's prior express written permission. Information and services provided in this document are made as a benefit and service to the user, and no representations or warranties are made about the accuracy or suitability of this information and these services for any purpose. All rights are reserved.

### Jak kontaktovat společnost Alfa Laval

Aktuální informace o tom, jak kontaktovat společnost Alfa Laval, jsou pro všechny země neustále k dispozici na naší webové stránce [www.alfalaval.com](http://www.alfalaval.com)