

Alfa Laval AlfaVap 700

Packningsförsedd plattvärmeväxlare för industningstillämpningar

Introduktion

Alfa Laval AlfaVap är en skräddarsydd stigfilmsindunstare som bygger på Alfa Laval's semi-svetsade plattteknologi. Produkten avdunstar i den packningsförsedda kanalen medan ångan i värmemediet kondenserar i den svetsade kanalen. AlfaVap kan användas i industningssystem och som återkokare i termosifonsystem. Det finns en stor mängd olika plattor och packningar att tillgå.

Användningsområden

- Bioteknik och läkemedel
- Kemikalier
- Energi
- Livsmedel och drycker
- Vatten- och avfallsbehandling

Fördelar

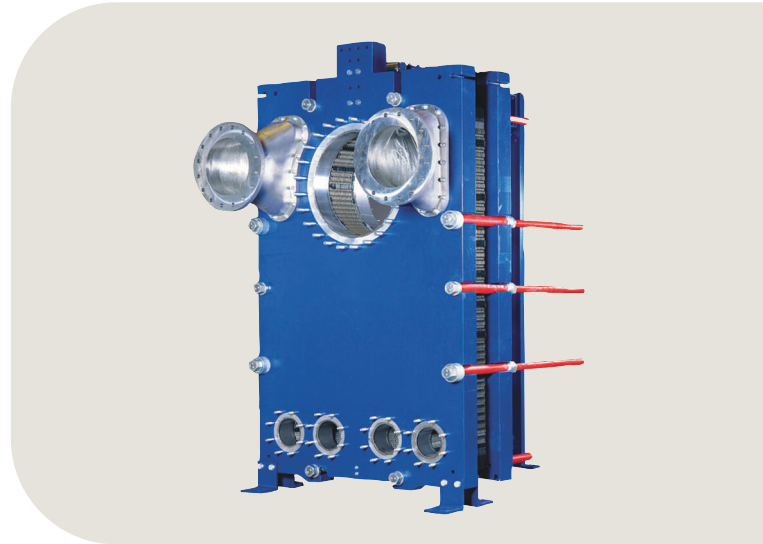
- Liten uppehållsvolym, snabb driftstart och -stopp samt snabb processtyrning
- Hög energieffektivitet – låg driftkostnad
- Enkel installation – kompakt utförande
- Lättservad – lätt att öppna för inspektion och rengöring och lätt att rengöra med CIP
- Tillgång till Alfa Laval's globala servicenätverk

Funktioner

Varje detalj är noggrant utformad för att säkerställa optimal prestanda, hög tillgänglighet och enkelhet i underhåll. Ett urval av tillgängliga egenskaper, beroende på konfiguration kanske vissa funktioner inte är tillämpliga:



- Fempunkts inriktning
- Förstärkt upphängning
- Clip-on-packning
- Läckutrymme
- Lagerboxar
- Fast bultskalle
- Nyckelhålsformad bultöppning
- Lyftögla
- Foder
- Låsbricka
- Rulle för tryckplattan
- Dragbultsskydd



Alfa Laval's 360°-serviceportfölj

Vår omfattande serviceutbud säkerställer prestandan hos Alfa Laval's utrustning under hela dess livslängd. Alfa Laval's 360°-serviceportfölj omfattar installationstjänster, rengöring och reparation samt reservdelar, teknisk dokumentation och felsökning. Vi erbjuder även utbyte, eftermontering, övervakning och mycket mer.

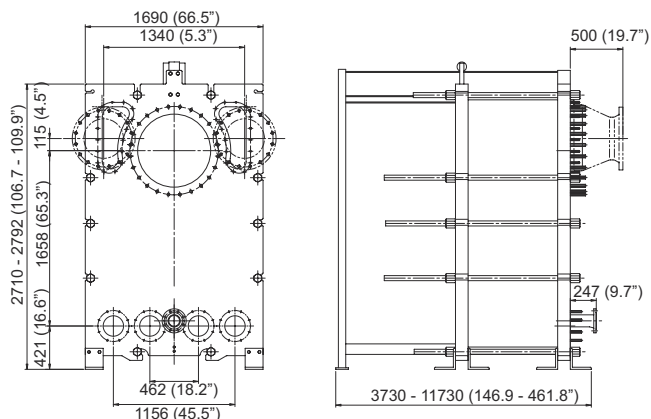
Du hittar information om vårt kompletta tjänsteutbud och kontaktuppgifter på www.alfalaval.com/service.

Allmänna anmärkningar för teknisk information

- Det globala erbjudandet som läggs fram i den här broschyren kanske inte är tillgänglig i alla regioner.
- En del kombinationer kan vara omöjliga att konfigurera.

Mått ritning

Mått i mm (tum)



Tekniska data

Plattor	Typ	Fri kanal, mm (tum)
EC700-W	Semisvetsad	6 / 6 (0.24 / 0.24)

Material

	<2/><2/>
Värmeöverföringsplattor	316/316L Ti
Fältpackningar	NBR, EPDM
Ringpackningar	NBR, EPDM, FKM
Flänsanslutningar	Metallfodrad: rostfritt stål, nickel, titan
Stativ- och tryckplatta	Kolstål, epoxilackerad

Andra material kan vara tillgängliga på begäran.

Driftsdata

Ram, PV-kod	Max konstruktionstryck (barg/psig) ¹	Max konstruktionstemperatur (°C/°F)
FM, pvcALS	6.0/87 (6.0/87)	180/356 (180/356)
FM, ASME	5.7/83 (5.7/83)	180/356 (180/356)
FM, PED	6.0/87 (6.0/87)	180/356 (180/356)

¹ Värden för produktkanal (ångkanal)

Utökad tryck- och temperaturklassning kan vara tillgänglig på begäran.

Anslutningar

Anslutningar	Anslutningsstandard
Produktinlopp	2 x EN1092-1 DN200 PN10
	2 x ASME B16.5 Class 150 NPS 8
Produktutlopp	2 x JIS B2220 10K 200A
	EN1092-1 DN700 PN10
Inlopp torr ånga	ASME B16.5 Class 150 NPS 28
	JIS B2220 10K 700A
Kondensatutlopp	EN1092-1 DN400 PN10
	ASME B16.5 Class 150 NPS 16
	JIS B2220 10K 700A
	2 x EN1092-1 DN200 PN10
	2 x ASME B16.5 Class 150 NPS 8
	2 x JIS B2220 10K 200A

This document and its contents are subject to copyrights and other intellectual property rights owned by Alfa Laval Corporate AB. No part of this document may be copied, re-produced or transmitted in any form or by any means, or for any purpose, without Alfa Laval Corporate AB's prior express written permission. Information and services provided in this document are made as a benefit and service to the user, and no representations or warranties are made about the accuracy or suitability of this information and these services for any purpose. All rights are reserved.

Kontakta Alfa Laval

Aktuell kontaktinformation för Alfa Laval i alla länder finns på vår webbplats www.alfalaval.com