

Alfa Laval AlfaCond 400

Płyty uszczelkowy wymiennik ciepła do zastosowań związanych ze skraplaniem

Wstęp

Alfa Laval AlfaCond jest płytowym skraplaczem specjalnie zaprojektowanym do skraplania oparów pod niskim ciśnieniem („próżnią”). AlfaCond składa się z płyt zespalanych parami (kasetami). Konstrukcja kasety tworzy dwa typy kanałów: „spawany” dla skraplanych oparów i „uszczelkowy” dla wody chłodzącej. Płyty w skraplaczu dostępne są w wykonaniu ze stali kwasoodpornej jak i tytanu, co pozwala zastosować wodę morską jako medium chłodzące.

Zastosowania

- Biotechnologia i farmacja
- Chemia
- Energetyka
- Przemysł spożywczy i napojów
- Przemysł morski i transport
- Przemysł wydobywczy, mineralny i pigmenty
- Przemysł celulozowo-papierniczy
- Uzdatnianie wody i oczyszczanie ścieków

Zalety

- Opcjonalne dochładzanie kondensatów i inertów
- Łatwa rozbudowa i przebudowa – możliwa modyfikacja wielkości powierzchni wymiany ciepła
- Łatwa instalacja – kompaktowa konstrukcja
- Łatwość wykonywania prac serwisowych – łatwy dostęp do wnętrza w celu inspekcji i czyszczenia, łatwe mycie w systemie CIP
- Dostęp do globalnej sieci serwisowej Alfa Laval

Cechy

Każdy szczegół jest projektowany z dużą starannością, aby zapewnić optymalną wydajność, maksymalny czas pracy i łatwą konserwację. Wybór różnych funkcji; w zależności od konfiguracji niektóre funkcje mogą nie mieć zastosowania:

- Wzmocniony zaczep
- Uszczelka klejona
- Trwale zamocowany łeb śruby
- Szczelina na śrubę ściskającą
- Uchwyt do podnoszenia
- Wyłożenie króćców
- Podkładka blokująca
- Rolka płyty dociskowej
- Osłona śruby ściskającej



Portfolio usług serwisowych Alfa Laval 360°

Nasza szeroka oferta usług serwisowych zapewnia doskonałą wydajność urządzeń Alfa Laval podczas całego cyklu życia produktu. Portfolio usług serwisowych Alfa Laval 360Service obejmuje usługi montażowe, czyszczenie i naprawy, a także części zamienne, dokumentację techniczną i rozwiązywanie problemów. Oferujemy również wymianę, modernizację, monitoring i wiele innych usług.

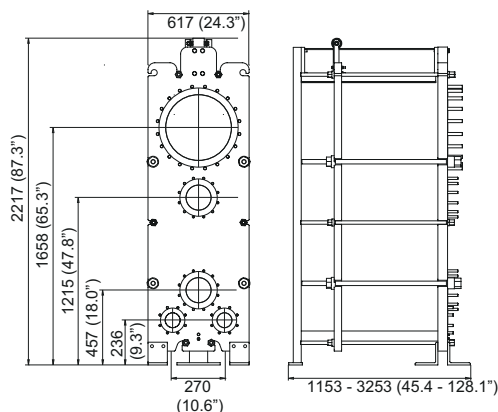
Aby znaleźć informacje o pełnej ofercie naszych usług serwisowych oraz dane kontaktowe - prosimy odwiedzić stronę www.alfalaval.com/service.

Uwagi ogólne do danych technicznych

- Oferta globalna przedstawiona w tej ulotce może nie być dostępna we wszystkich regionach
- Nie wszystkie kombinacje mogą być możliwe do skonfigurowania

Rysunek wymiarowy

Wymiary mm (cale)



Dane techniczne

Płyty	Typ	Wolny kanał, mm (cale)
AC400-W	Kasetowy wymiennik ciepła	11 / 3 (0.43 / 0.12)

Materiały

	<2/><2/>
Płyty wymiany ciepła	316/316L Ti
Uszczelki polowe	NBR, EPDM
Uszczelki pierścieniowe	NBR, EPDM, FKM
Połączenia kolnierzowe	Wyłożona metalem: stal nierdzewna, tytan
Rama i płyta dociskowa	Stal węglowa, malowana lakierem epoksydowym

Inne materiały mogą być dostępne na życzenie

Dane robocze

Rama, kod PV	Maks. Ciśnienie projektowe (barg/psig) ¹	Maks. temperatura projektowa (°C/°F)
FL, pvcALS	6.0/87 (6.0/87)	160/320 (160/320)
FL, ASME	6.2/90 (6.2/90)	160/320 (160/320)
FL, PED	6.0/87 (6.0/87)	160/320 (160/320)

¹ Wartości dla kanału pary (Kanał mediów chłodzących)

Wyższe parametry w zakresie ciśnienia i temperatury mogą być dostępne na życzenie.

Połączenia

Porty	Połączenie standardowe
Wlot pary	EN1092-1 DN400 PN10
	ASME B16.5 Class 150 NPS 16 JIS B2220 10K 400A
Wyloty kondensatu	EN1092-1 DN100 PN10
	ASME B16.5 Class 150 NPS 4 JIS B2220 10K 100A
Wlot i wylot mediów chłodzących	EN1092-1 DN150 PN10
	ASME B16.5 Class 150 NPS 6 JIS B2220 10K 150A

This document and its contents are subject to copyrights and other intellectual property rights owned by Alfa Laval Corporate AB. No part of this document may be copied, re-produced or transmitted in any form or by any means, or for any purpose, without Alfa Laval Corporate AB's prior express written permission. Information and services provided in this document are made as a benefit and service to the user, and no representations or warranties are made about the accuracy or suitability of this information and these services for any purpose. All rights are reserved.

Kontakt z firmą Alfa Laval

Aktualne dane kontaktowe dla wszystkich krajów znajdują się na naszej stronie internetowej: www.alfalaval.com