

Alfa Laval AlfaCond 400

Scambiatore di calore a piastre con guarnizione per applicazioni di condensazione

Introduzione

Alfa Laval AlfaCond è un condensatore a piastra progettato per la condensazione sotto vuoto. AlfaCond si basa sulla tecnologia semi-saldata di Alfa Laval. Il vapore si condensa nel canale saldato mentre il fluido di raffreddamento passa attraverso il canale dotato di guarnizione. Oltre che in acciaio inossidabile le piastre sono disponibili anche in titanio. Questa opzione permette di utilizzare l'acqua di mare come liquido di raffreddamento.

Applicazioni

- Industria farmaceutica e biotech
- Chimica
- Energia e utenze
- Prodotti alimentari e bevande
- Settore marine e trasporti
- Industria mineraria, dei minerali e dei pigmenti
- Carta e cellulosa
- Trattamento delle acque e dei rifiuti

Vantaggi

- Sub-raffreddamento opzionale della condensa e dei gas non condensabili
- Configurazione flessibile – l'area di trasferimento del calore può essere modificata
- Facile da installare – design compatto
- Manutenzione semplificata – facile da aprire per le ispezioni e la pulizia, facile da pulire con CIP.
- Accesso alla rete globale di assistenza Alfa Laval

Caratteristiche

Ogni dettaglio è stato progettato con cura per garantire un rendimento ottimale, il massimo tempo di esercizio senza interruzioni e la facilità di manutenzione. Selezione delle funzionalità disponibili; a seconda della configurazione alcune funzionalità potrebbero non essere applicabili:

- Gancio rinforzato
- Guarnizioni incollate
- Testa del bullone fissa
- Apertura dei tiranti a foro passante
- Occhiello di sollevamento
- Rivestimento
- Rondella di bloccaggio
- Rullo di scorrimento sulla piastra mobile
- Serrare i bulloni della copertura dei tiranti



Gamma di servizi 360° Alfa Laval

La nostra ampia offerta di servizi garantisce sempre le massime prestazioni dei prodotti Alfa Laval durante tutto il loro ciclo di vita. Il Portafoglio di Servizi Alfa Laval a 360° include servizi di installazione, pulizia, riparazione, pezzi di ricambio, documentazione tecnica e risoluzione dei problemi. Offriamo inoltre servizi di sostituzione, retrofit, monitoraggio e molto altro.

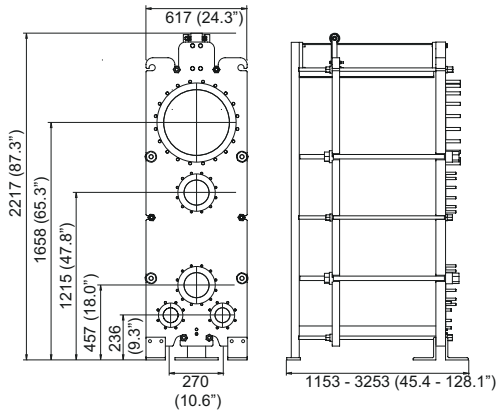
Per informazioni sull'intera gamma di servizi offerti e per contattarci, ti invitiamo a visitare la pagina www.alfalaval.com/service.

Osservazioni generali per le informazioni tecniche

- L'offerta complessiva presentata in questo opuscolo potrebbe non essere disponibile in tutte le regioni
- Non tutte le combinazioni sono configurabili.

Disegno dimensionale

Dimensioni in mm (pollici)



Dati tecnici

Piastre	Tipo	Canale libero, mm (pollici)
AC400-W	Semi-saldato	11 / 3 (0.43 / 0.12)

Materiali

Piastre di trasferimento del calore	316/316L Ti
Guarnizioni perimetrali	NBR, EPDM
Guarnizioni ad anello	NBR, EPDM, FKM
Raccordi flangiati	Rivestimento in metallo: acciaio inossidabile, titanio
Telaio e piastra di pressione	Acciaio al carbonio, con vernice epossidica

Altri materiali disponibili su richiesta

Dati operativi

Telaio, PV-code	Pressione nominale max. (barg/psig) ¹	Temperatura nominale max. (°C/°F)
FL, pvcALS	6.0/87 (6.0/87)	160/320 (160/320)
FL, ASME	6.2/90 (6.2/90)	160/320 (160/320)
FL, PED	6.0/87 (6.0/87)	160/320 (160/320)

¹ Valori per canale vapore (canale fluido di raffreddamento)

Valori di pressione e temperatura maggiori possono essere disponibili su richiesta.

Connessioni

Bocche	Collegamento standard
Ingresso vapore	EN1092-1 DN400 PN10 ASME B16.5 Class 150 NPS 16 JIS B2220 10K 400A
Uscite vapore	EN1092-1 DN100 PN10 ASME B16.5 Class 150 NPS 4 JIS B2220 10K 100A
Ingresso e uscita del fluido di raffreddamento	EN1092-1 DN150 PN10 ASME B16.5 Class 150 NPS 6 JIS B2220 10K 150A

Questo documento ed i suoi contenuti sono soggetti a copyright ed agli altri diritti di proprietà intellettuale di titolarità di Alfa Laval Corporate AB. Nessuna parte di questo documento può essere copiata, riprodotta o trasmessa in qualsiasi forma o con qualsiasi mezzo o per qualsiasi scopo, senza la preventiva espressa autorizzazione scritta di Alfa Laval Corporate AB. Le informazioni e supporti contenuti in questo documento sono da intendersi esclusivamente a beneficio ed al servizio dell'utilizzatore, e non costituiscono alcuna dichiarazione o garanzia riguardo l'accuratezza o l'adeguatezza di tali informazioni e servizi per qualunque altro fine. Tutti i diritti sono riservati."

Come contattare Alfa Laval

Consultare il sito www.alfalaval.com dove sono disponibili le informazioni aggiornate riguardanti le sedi Alfa Laval nei vari Paesi del mondo.