

# Alfa Laval AlfaCond 400

## Échangeur de chaleur à plaques et joints pour applications de condensation

### Introduction

Alfa Laval AlfaCond est un condensateur plan à plaques conçu pour la condensation sous vide. AlfaCond est basé sur la technologie semi-soudée d'Alfa Laval. La vapeur condense dans le canal soudé tandis que l'agent de refroidissement passe à travers le canal jointé. En plus de l'acier inoxydable, les plaques sont également disponibles en titane, ce qui permet d'utiliser l'eau de mer comme agent de refroidissement.

### Applications

- Biotechnologique et pharmaceutique
- Produits chimiques
- Énergie et utilitaires
- Alimentaire et Boissons
- Marine et Transport
- Exploitation minière, minerais et pigments
- Pâte à papier et papier
- Traitement de l'eau et des déchets

### Avantages

- Sous-refroidissement optionnel des gaz condensés et non condensables
- Configuration flexible – la zone de transfert de chaleur peut être modifiée
- Facile à installer – design compact
- Grande facilité d'entretien – facile à ouvrir pour inspection et nettoyage et facile à nettoyer par NEP (nettoyage en place)
- Accès au réseau de service mondial d'Alfa Laval

### Fonctionnalités

Chaque détail est soigneusement conçu pour assurer une performance optimale, une durée de fonctionnement maximale et un entretien facile. Sélection de fonctions disponibles, selon la configuration, il se peut que certaines fonctions ne soient pas applicables :

- Suspension renforcée
- Joint collé
- Tête de boulon fixe
- Ouverture de boulon trou de serrure
- Anneau de levage
- Garniture
- Rondelle de blocage



- Rouleau de plaque de pression
- Couverture de boulon hermétique

### Portefeuille de services 360° Alfa Laval

Notre offre de services étendue assure une performance hors pair de votre équipement Alfa Laval durant son cycle de vie. Le Portefeuille de services 360 Alfa Laval comprend des services d'installation, de nettoyage et de réparation, ainsi que des pièces de rechange, de la documentation technique et la résolution des problèmes. Nous proposons également le remplacement, la modernisation, la surveillance, etc.

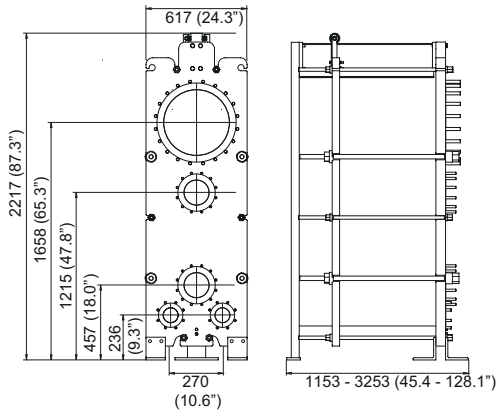
Pour plus d'informations sur notre offre complète de services et nos coordonnées, rendez-vous sur [www.alfalaval.com/service](http://www.alfalaval.com/service).

## Remarques générales sur les informations techniques

- L'offre globale présentée dans cette brochure ne sera peut-être pas disponible pour toutes les régions
- Certaines combinaisons peuvent ne pas être configurables

## Schéma coté

Dimensions en mm (pouces)



## Données techniques

Plaques	Type	Canal libre, mm (pouces)
AC400-W	Semi-soudées	11 / 3 (0.43 / 0.12)

### Matériaux

	<2/><2/>
Plaques de transfert de chaleur	316/316L Ti
Joints de champ	NBR, EPDM
Joints circulaires	NBR, EPDM, FKM
Raccordements par bride	Revêtement métallique : acier inoxydable, titane
Bâti et plaque de serrage	Acier au carbone, peinture époxy

Autres matériaux disponibles sur demande

## Données fonctionnelles

Bâti, PV-code	Pression de service max. (barg/psig) <sup>1</sup>	Température de service max. (°C/°F)
FL, pvcALS	6.0/87 (6.0/87)	160/320 (160/320)
FL, ASME	6.2/90 (6.2/90)	160/320 (160/320)
FL, PED	6.0/87 (6.0/87)	160/320 (160/320)

<sup>1</sup> Valeurs du canal de vapeur (canal du fluide de refroidissement)

Des estimations de pression et de température peuvent être disponibles sur demande.

## Raccords

Orifices	Norme de raccordement
Entrée de vapeur	EN1092-1 DN400 PN10
	ASME B16.5 Class 150 NPS 16
	JIS B2220 10K 400A
Sorties de condensat	EN1092-1 DN100 PN10
	ASME B16.5 Class 150 NPS 4 JIS B2220 10K 100A
Entrée et sortie du fluide de refroidissement	EN1092-1 DN150 PN10
	ASME B16.5 Class 150 NPS 6 JIS B2220 10K 150A

Ce document et son contenu sont sujets aux droits d'auteur et aux droits de propriété Intellectuelle détenus par Alfa Laval Corporate AB. Aucune partie de ce document ne peut être copiée, reproduite ou transmise sous quelque forme ou quelque moyen que ce soit, quel qu'en soit le but, sans l'accord écrit préalable et exprès d'Alfa Laval Corporate AB. Les informations et services fournis dans ce document le sont au bénéfice et à l'usage des utilisateurs et aucune garantie n'est donnée sur l'exactitude et la pertinence de ces informations et services, qu'elle qu'en soit la raison. Tous droits réservés.

### Comment contacter Alfa Laval

Nos coordonnées internationales sont disponibles en permanence sur notre site Web : [www.alfalaval.com](http://www.alfalaval.com)