



## Simply Unique a singolo otturatore

Valvola Unique a sede singola - RF di regolazione manuale

### Concetto

Dalla famiglia di valvole Unique a singolo otturatore, la Unique SSV RF è una valvola regolatrice di precisione che soddisfa le richieste più esigenti del processo in termini di igiene e sicurezza. La valvola è basata sulla piattaforma modulare della valvola Unique a singolo otturatore.

### Principio di funzionamento

La Unique SSV RF regolata manualmente viene utilizzata per la regolazione di precisione del flusso. La valvola consente un'apertura graduale ed è costituita da poche e semplici parti in movimento che la rendono affidabile e facile da smontare.

### Design standard

Disponibile in un'unica dimensione, la Unique SSV RF presenta un valore Kv fisso. L'otturatore ha caratteristiche piuttosto lineari, il che significa che la quantità di strozzamento, ottenuta mediante riduzione della corsa, risulta in una riduzione proporzionale della portata se la perdita di carico rimane invariata.



### DATI TECNICI

#### Temperatura

Range di temperatura: . . . . . da 10°C a +140°C (EPDM)

#### Pressione

Pressione max prodotto: . . . . . 1000 kPa (10 bar).

Pressione min. prodotto: . . . . . Vuoto assoluto

#### Combinazioni corpo valvola



200

### DATI FISICI

#### Materiali

Parti in acciaio a contatto con il prodotto:

. . . . . 1.4404 (316L)

Altre parti in acciaio . . . . . 1.4301 (304)

Finitura superficie esterna . . . . . Semilucida (sabbata)

Finitura superficie interna . . . . . Brillante (lucidata), Ra < 0,8  
µm

Altre guarnizioni a contatto con il

prodotto . . . . . EPDM

## Opzioni

A. Guarnizioni a contatto con il prodotto in HNBR o FPM.

## Fattori Kv

Misura valvola	Kv
38 mm	11

\* opzionale

Kv = m<sup>3</sup>/h con perdita di carico di 1 bar.

Per perdite di carico diverse da 1 bar la portata può essere calcolata con la formula seguente:

$$Q = Kv \times \sqrt{\Delta p}$$

Dove

Q = Portata in m<sup>3</sup>/h.

Kv = Vedere sopra.

$\Delta p$  = Perdita di carico in bar sulla valvola.

## Dimensioni (mm) - Valvola Unique ad azionamento manuale

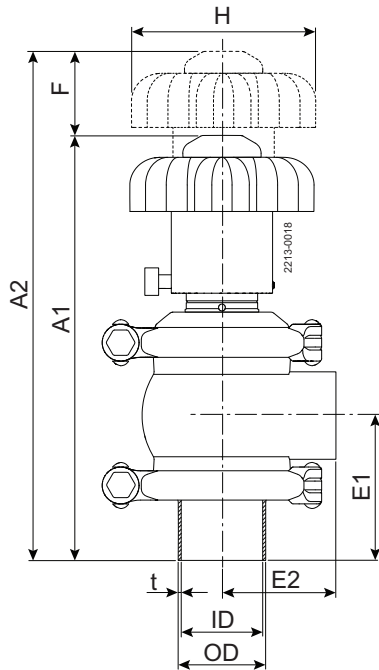


Fig. 4. Dimensioni

## Diagramma perdita di carico/capacità:

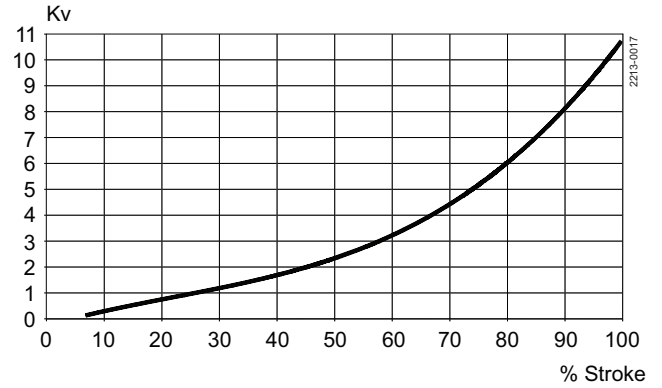


Fig. 3. La portata in % rispetto alla portata totale con una perdita di carico di 1 bar.

Misura	38 mm
A <sub>1</sub>	178.8
A <sub>2</sub>	205.4
OD	38
ID	34.8
t	1.6
E <sub>1</sub>	62.9
E <sub>2</sub>	49.5
F <sub>1</sub>	26.6
H	80

Le presenti informazioni sono corrette alla data di stampa, ma sono soggette a modifiche senza preavviso. ALFA LAVAL è un marchio registrato e di proprietà di Alfa Laval Corporate AB.

## Come contattare Alfa Laval

Consultare il sito [www.alfalaval.com](http://www.alfalaval.com) adove sono disponibili informazioni aggiornate riguardanti le sedi Alfa Laval nei vari Paesi del mondo.