



## 무균 샘플링

### Alfa Laval Unique 샘플링 밸브 - 단일 시트

#### 개념

Unique 샘플링 밸브는 각 샘플 전후에 살균처리용으로 설계된 단일 시트 밸브입니다. 밸브 몸체와 연결 부품은 일체형으로 제작되어 균열과 용접 세공의 위험이 없습니다.

#### 제품의 특성

살균 밸브가 닫히면, 밸브 포트간 채널이 열려 살균합니다. 증기를 사용하는 경우, 출구에 소형 압력 완화 밸브(선택 사양)를 사용할 것을 권장합니다. 샘플링 밸브가 열리면, 스템과 막 씬이 회수되어 액체가 통과합니다.

#### 기본 설계

밸브는 세부분, 밸브 몸체, 작동 장치 및 막 씬으로 이루어져 있습니다. 고무 막 Seal은 작동 장치의 스템에 넣어 확장 가능한 플러그 역할을 합니다. 밸브 몸체와 작동장치는 서로 교환할 수 있습니다. 단일 시트 밸브는 업그레이드 키트를 이용하여 핸들이나 작동 장치를 교체하여 이중 시트 밸브로 업그레이드할 수 있습니다. 자세한 사항은 주문서를 참조하십시오.



#### 기술 자료

##### 온도

온도 범위: .....1□C~130□C

최고 살균 온도,

건조 증기(2bar) .....121□C

응축액은 막 씬을 손상시키기 때문에 증기는 건조해야 합니다. 막 씬은 매 500번 샘플/살균마다 또는 작업 조건이나 환경에 맞게 교체할 것을 권장합니다.

##### 압력

최대 사용 압력: .....600kPa(6bar)

최소 사용 압력: .....0kPa(0bar)

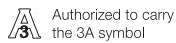
#### 물리적 데이터

##### 재질

밸브 몸체: .....1,4404(316L)

작동장치: .....1,4301(304), 1,4404(316L)

막 씬: .....EPDM, 실리콘



**밸브는 세 가지 크기로 나옵니다.**

크기 4는 물, 맥주, 와인 및 우유와 같은 저점도 제품용입니다. 점도 (cP) 0100. 최대 입자 크기: 2,5mm(0,098in)  
크기 10은 과일 요구르트, 시럽 및 아이스크림과 같은 고점도 제품용입니다. 점도 (cP) 01000. 최대 입자 크기: 7mm(0,276in)  
크기 25는 잼 같이 점도가 아주 높은 제품용입니다. 최대 입자 크기: 20mm(0,787in)

**밸브 몸체:**

- 탱크(용접)
- 칼라 튜브(용접)
- 트라이 클램프
- 

**선택 사양:**

- 수평 튜브 새들(용접)
- 수직 튜브 새들(용접)
- 배리벤트

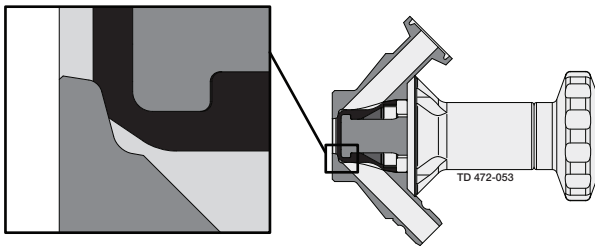
**밸브 헤드:**

- 핸들
- 공기압식 작동장치(공기 공급 5~8bar)

**부속 장치:**

- 주문서 참조

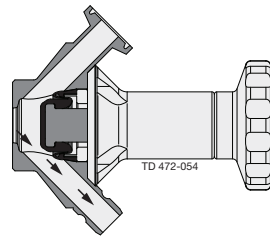
**폐쇄 밸브**



**폐쇄형 밸브: 살균**

밸브가 닫히면, 밸브 포트간 채널이 열려 살균합니다.

**개방 밸브**

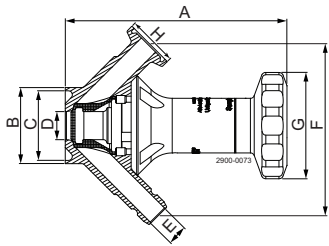


**개방 밸브: 샘플링**

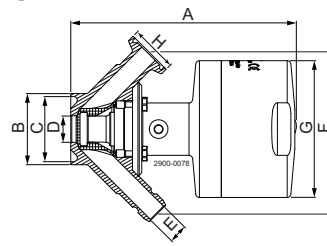
밸브가 열리면, 스템과 막 씬이 회수되어 액체가 통과합니다.

치수

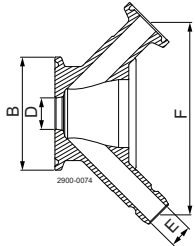
핸들과 밸브 몸체 칼라 파이프 용접



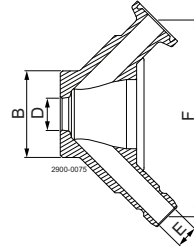
공기압과 밸브 몸체 칼라 파이프 용접



밸브 몸체: 트라이 클램프



밸브 몸체: 탱크 용접



밸브 크기		크기 4															
밸브 헤드		핸들 단일 시트							공기압 단일 시트								
		트라이 클				칼라 파이프			트라이 클				칼라 파이프				
밸브 몸체	연결 크기	탱크	램프	ISO 25	ISO 38	ISO 51	DIN 25	DIN 40	DIN 50	탱크	램프	ISO 25	ISO 38	ISO 51	DIN 25	DIN 40	DIN 50
A		87,9	87,6	87,6	87,6	87,6	87,6	87,6	87,6	92,8	92,5	92,5	92,8	92,5	92,5	92,5	92,5
B		29	50,5	25	38	51	29	41	53	29	50,5	25	38	51	29	41	53
C		-	-	21,8	34,8	47,8	26	38	50	-	-	21,8	34,8	47,8	26	38	50
D		4	4	4	4	4	4	4	4	4	4	4	4	4	4	4	4
E		6	6	6	6	6	6	6	6	6	6	6	6	6	6	6	6
F		78,7	78,7	78,7	78,7	78,7	78,7	78,7	78,7	78,7	78,7	78,7	78,7	78,7	78,7	78,7	78,7
G		46	46	46	46	46	46	46	46	54	54	54	54	54	54	54	54
H		25	25	25	25	25	25	25	25	25	25	25	25	25	25	25	25
중량(kg)		0,7	0,7	0,7	0,7	0,7	0,7	0,7	0,7	1,3	1,3	1,3	1,3	1,3	1,3	1,3	1,3

밸브 크기		크기 10															
밸브 헤드		핸들 단일 시트							공기압 단일 시트								
		트라이 클				칼라 파이프			트라이 클				칼라 파이프				
밸브 몸체	연결 크기	탱크	램프	ISO 25	ISO 38	ISO 51	DIN 25	DIN 40	DIN 50	탱크	램프	ISO 25	ISO 38	ISO 51	DIN 25	DIN 40	DIN 50
A		111,4	110,9	112,6	110,6	110,6	110,6	110,6	110,6	121,9	121,4	122,1	121,1	121,7	121,7	121,7	121,7
B		38	50,5	25	38	51	29	41	53	38	50,5	25	38	51	29	41	53
C		-	-	21,8	34,8	47,8	26	38	50	-	-	21,8	34,8	47,8	26	38	50
D		14	14	14	14	14	14	14	14	14	14	14	14	14	14	14	14
E		10	10	10	10	10	10	10	10	10	10	10	10	10	10	10	10
F		85,8	85,8	85,8	85,8	85,8	85,8	85,8	85,8	85,8	85,8	85,8	85,8	85,8	85,8	85,8	85,8
G		53,2	53,2	53,2	53,2	53,2	53,2	53,2	53,2	73,1	73,1	73,1	73,1	73,1	73,1	73,1	73,1
H		25	25	25	25	25	25	25	25	25	25	25	25	25	25	25	25
중량(kg)		1,1	1,1	1,1	1,1	1,1	1,1	1,1	1,1	1,9	1,9	1,9	1,9	1,9	1,9	1,9	1,9

밸브 크기		크기 25					
밸브 헤드		트라이 클			공기압 단일 시트		
밸브 몸체	연결 크기	탱크	트라이 클램프	칼라 파이프			
				ISO 51	ISO 63,5	DIN 50	DIN 65
A		275,1		275,1		279,1	277,1
B		70		77,5		63,5	70
C		-		-		60,3	66
D		25		25		25	25
E		25		25		25	25
F		143		143		143	143
G		127		127		127	127
H		50,5		50,5		50,5	50,5
중량(kg)		8,2		8,2		8,2	8,2

**알파라발 연락처는**

웹사이트를 통해 지속적으로 업데이트되어 제공됩니다. [www.alfalaval.com](http://www.alfalaval.com)을 방문하여 직접 정보를 확인하십시오.