



한 단계 높은 샘플링

Alfa Laval Unique 샘플링 밸브 - 이중 시트

개념

Unique 샘플링 밸브는 식품, 의약품 및 생명공학 산업용으로 특별히 설계되었습니다. 밸브는 샘플링간 전체 시트를 살균할 수 있는 이중 시트가 장착되어 교차 오염 위험이 없습니다.

제품의 특성

특허를 받은 이중 시트는 멸균을 위해 시트 영역에 접근할 수 있으므로 대표 샘플링을 보장합니다. 내부 스펀들이 막 Seal을 내부 시트로 밀어 제품을 차단합니다. 내부 스펀들이 있게 되면, 외부 스펀들이 회수되어 막 씬이 외부 시트에서 멀어지며 남은 제품을 제거하고 외부 시트를 살균할 수 있습니다.

기본 설계

Unique 샘플링 밸브는 세 부분, 밸브 몸체, 작동 장치 및 막 Seal로 이루어져 있습니다. 고무 막 Seal은 작동 장치의 스템에 놓여 확장 가능한 플러그 역할을 합니다. 밸브 몸체와 작동장치는 서로 교환할 수 있습니다.



기술 자료

온도

온도 범위: 1□C~130□C

최고 살균 온도,

건조 증기(2bar): 121□C

응축액은 막 씬을 손상시키기 때문에 증기는 건조해야 합니다. 막 씬은 매 500번 샘플/살균마다 또는 작업 조건이나 환경에 맞게 교체할 것을 권장합니다.

압력

최대 사용 압력: 600kPa(6bar)

최소 사용 압력: 0kPa(0bar)

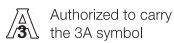
물리적 데이터

재질

밸브 몸체: 1,4404(316L)

작동장치: 1,4301(304), 1,4404(316L)

막 씬: EPDM, 실리콘



제공되는 밸브 크기는 세 가지입니다.

크기 4는 물, 맥주, 와인 및 우유와 같은 저점도 제품용입니다. 점도 (cP) 0100, 최대 입자 크기: 2,5mm(0,098in)
크기 10은 과일 요구르트, 시럽 및 아이스크림과 같은 고점도 제품용입니다. 점도 (cP) 01000, 최대 입자 크기: 7mm(0,276in)
크기 25는 잼 같이 점도가 아주 높은 제품용입니다. 최대 입자 크기: 20mm(0,787in)

밸브 몸체:

- 탱크(용접)
- 칼라 튜브(용접)
- 트라이 클램프

선택 사양:

- 수평 튜브 새들(용접)
- 수직 튜브 새들(용접)
- 배리벤트

밸브 헤드:

- 핸들
- 공기압식 작동장치(공기 공급 5~8bar)

부속 장치:

- 주문서 참조

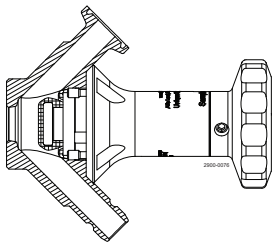
작동 원리

새로운 수준의 정확성 및 특허 받은 새 기술.

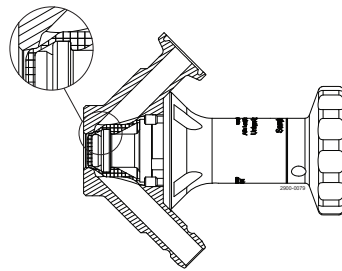
단일 시트 기술의 설계에는 완벽한 살균 문제를 해결해야 하는 과제가 있습니다. 폐쇄 위치에서는 막 씌이 밸브 시트와 접촉합니다. 이 접점은 단단한 표면 압축으로 인해 사실상 세정할 수 없으며, 따라서 제품 잔여물과 미생물의 온상이 될 수 있습니다. 대표적인 샘플을 보다 많이 확보할 수 있도록 특별한 수준의 안전을 위해 Alfa Laval에서는 이중 시트 기술을 권장합니다.

진정한 의미의 위생적인 샘플링을 수행하도록 설계된 Unique 이중 시트 샘플링 밸브에는 다음과 같은 3가지의 위치가 있습니다: 개방, 폐쇄, 살균.

개방 위치:



살균 위치:



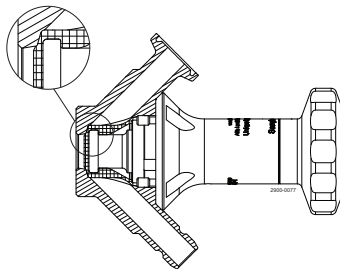
샘플링 공정을 시작합니다.

수동 밸브: 핸들을 시계 반대 방향으로 회전시켜 밸브를 개방합니다.

공기압 밸브: 개방 연결부에 공기를 공급합니다.

이렇게 하면 밸브 스템과 막 씌이 반응하여 제품이 자유롭게 개방 밸브를 통과해 흐릅니다.

폐쇄 위치:



밸브를 살균 위치로 설정하는 방법:

수동 밸브: 핸들을 시계 반대 방향으로 회전시켜 증기 위치로 설정합니다.

공기압 밸브: 공기를 증기 연결부로 보냅니다.

이렇게 하면 밸브 헤드의 내부 스프링들이 내부 시트 내부로 연장되어 제품이 밸브 포트에 흐르는 것을 중지시킬 수 있습니다. 동시에 밸브 헤드의 외부 스프링들이 반응하고 막 씌이를 들어 올려 평상시 시트에서 떨어지도록 합니다. 이제 시트 표면의 손이 잘 닿지 않는 곳에 접근해 철저하게 살균할 수 있으며, Unique 이중 시트 샘플링 밸브는 확실하고 안정적인 선택을 하여 100% 대표 샘플링을 실현할 수 있습니다.

샘플링 공정을 중지하는 방법:

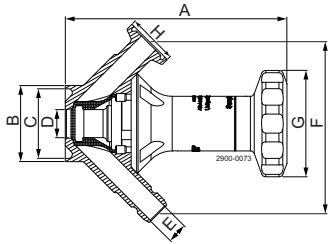
수동 밸브: 핸들을 시계 방향으로 회전시킵니다.

공기압 밸브: 개방 연결부로 공급되는 공기를 차단합니다.

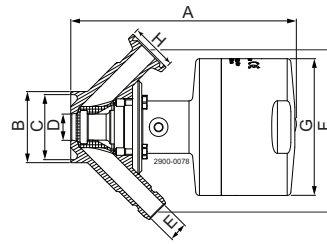
이 위치가 기본 위치입니다. 공기압식 작동장치는 평상시에 닫혀 있습니다(NC).

치수

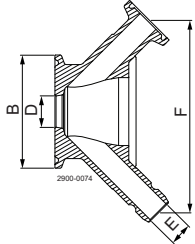
핸들과 밸브 몸체 칼라 파이프 용접



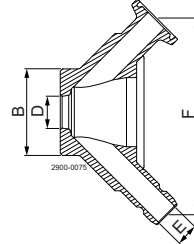
공기압과 밸브 몸체 칼라 파이프 용접



밸브 몸체: 트라이 클램프



밸브 몸체: 탱크 용접



밸브 크기		크기 4																
밸브 헤드		핸들 이중 시트							공기압 이중 시트									
밸브 몸체 정상 크기	트라이 클		칼라 파이프							트라이 클		칼라 파이프						
	탱크	램프	ISO 25	ISO 38	ISO 51	DIN 25	DIN 40	DIN 50	탱크	램프	ISO 25	ISO 38	ISO 51	DIN 25	DIN 40	DIN 50		
A	87,9	87,6	87,6	87,6	87,6	87,6	87,6	87,6	141,4	141,1	141,1	141,1	141,1	141,1	141,1	141,1		
B	29	50,5	25	38	51	29	41	53	29	50,5	25	38	51	29	41	53		
C	-	-	21,8	34,8	47,8	26	38	50	-	-	21,8	34,8	47,8	26	38	50		
D	4	4	4	4	4	4	4	4	4	4	4	4	4	4	4	4		
E	6	6	6	6	6	6	6	6	6	6	6	6	6	6	6	6		
F	78,7	78,7	78,7	78,7	78,7	78,7	78,7	78,7	78,7	78,7	78,7	78,7	78,7	78,7	78,7	78,7		
G	46	46	46	46	46	46	46	46	54	54	54	54	54	54	54	54		
H	25	25	25	25	25	25	25	25	25	25	25	25	25	25	25	25		
중량(kg):	0,7	0,7	0,7	0,7	0,7	0,7	0,7	0,7	1,7	1,7	1,7	1,7	1,7	1,7	1,7	1,7		

밸브 크기		크기 10																
밸브 헤드		핸들 이중 시트							공기압 이중 시트									
밸브 몸체 정상 크기	트라이 클		칼라 파이프							트라이 클		칼라 파이프						
	탱크	램프	ISO 25	ISO 38	ISO 51	DIN 25	DIN 40	DIN 50	탱크	램프	ISO 25	ISO 38	ISO 51	DIN 25	DIN 40	DIN 50		
A	111,4	110,9	112,6	110,6	110,6	110,6	110,6	110,6	179,9	179,4	180,1	179,1	179,1	179,1	179,1	179,1		
B	38	50,5	25	38	51	29	41	53	38	50,5	25	38	51	29	41	53		
C	-	-	21,8	34,8	47,8	26	38	50	-	-	21,8	34,8	47,8	26	38	50		
D	14	14	14	14	14	14	14	14	14	14	14	14	14	14	14	14		
E	10	10	10	10	10	10	10	10	10	10	10	10	10	10	10	10		
F	85,8	85,8	85,8	85,8	85,8	85,8	85,8	85,8	85,8	85,8	85,8	85,8	85,8	85,8	85,8	85,8		
G	53,2	53,2	53,2	53,2	53,2	53,2	53,2	53,2	73,1	73,1	73,1	73,1	73,1	73,1	73,1	73,1		
H	25	25	25	25	25	25	25	25	25	25	25	25	25	25	25	25		
중량(kg):	1,1	1,1	1,1	1,1	1,1	1,1	1,1	1,1	3,3	3,3	3,3	3,3	3,3	3,3	3,3	3,3		

밸브 크기		크기 25					
밸브 헤드		공기압 이중 시트			칼라 파이프		
밸브 몸체 정상 크기	탱크	트라이 클램프		칼라 파이프			
			ISO 51	ISO 63,5	DIN 50	DIN 65	
A	363,9		363,9	367,9	366,9	367,9	365,9
B	70		77,5	51	63,5	53	70
C	-		-	47,8	60,3	50	66
D	25		25	25	25	25	25
E	25		25	25	25	25	25
F	143		143	143	143	143	143
G	127		127	127	127	127	127
H	50,5		50,5	50,5	50,5	50,5	50,5
중량(kg):	13,5		13,5	13,5	13,5	13,5	13,5

여기에 포함된 정보는 출판 시점에는 정확한 정보이지만 사전 고지 없이 변경될 수 있습니다. ALFA LAVAL은 등록 상표이며 Alfa Laval Corporate AB의 소유입니다.

알파라발 연락처는

웹사이트를 통해 지속적으로
업데이트되어 제공됩니다.
www.alfalaval.com을 방문하여
직접 정보를 확인하십시오.