



更に高レベルのサンプリング

ユニーク・サンプリング・バルブ - ダブルシート

コンセプト

ユニーク・サンプリング・バルブは、食品、医薬品およびバイオ医薬業界向け専用に設計されています。このバルブは、サンプリングの間にシート全体を滅菌できるように複座になっており、二次汚染のリスクが解消されています。

動作のしくみ

特許取得済の複座によって滅菌の際にシートエリアへアクセス可能なため、標本サンプルの抽出が可能となりました。内部スピンドルは膜シールを内部シートの方に押し込み、製品を閉じ込めます。内部スピンドルが所定位置に来ると、外部スピンドルが引き込まれ、膜シールを外部シートから引き離します。これにより、残っている製品を取り除き、外部シートを滅菌可能になります。

標準仕様

ユニーク・サンプリング・バルブは、バルブ本体、アクチュエーター、および膜シールの3つの部品で構成されています。アクチュエーターのステムにはゴム製膜シールが取り付けられ、伸縮性のプラグとして働きます。バルブ本体とアクチュエーターは、互換性があります。



テクニカルデータ

温度

使用温度範囲:1° C~130° C

最大滅菌温度、

乾燥スチーム (2 bar): 121° C

堆積すると膜シールを損傷させるため、スチームはドライ・タイプのものを使用する必要があります。膜シールは、サンプリング/滅菌回数 100 回毎に、または使用条件やお客様の経験に基づき、交換するように推奨します。

圧力

最大使用圧力: 600kPa (6 bar)

最小使用圧力: 0kPa (0 bar)

物理データ

材質

バルブボディ: 1.4404 (316L)

アクチュエーター: 1.4301 (304)、1.4404 (316L)

膜シール: EPDM、シリコン

バルブは次の3つのサイズが用意されています:

サイズ 4 は、水、ビール、ワイン、液乳などの低粘度製品用です。粘度: (cP) 0-100. 最大粒子サイズ: 2.5mm

サイズ 10 は、フルーツヨーグルト、シロップ、アイスクリームなどの高粘度製品用です。粘度: (cP) 0-1000. 最大粒子サイズ: 7mm(0.276)

サイズ 25 は、ジャムなどの非常に高粘度な製品用です。20mm (0.787 in)

バルブ本体:

- タンク (溶接)
- カラー付チューブ (溶接)
- Tri-クランプ

オプション:

- 水平チューブ・サドル (溶接)
- 垂直チューブ・サドル (溶接)
- 可変ベント

バルブヘッド:

- ハンドル
- エア式アクチュエーター (エア供給 5-8 bar)

アクセサリ:

- 注文用パンフレットをご覧ください

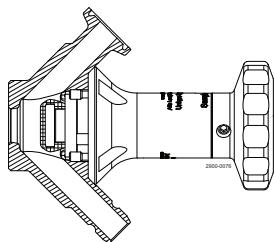
動作のしくみ

特許取得済テクノロジーを使用した新しいレベルの精度

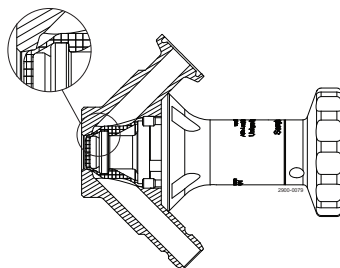
シングルシート・テクノロジーの設計は完全な滅菌の問題となります。閉位置では、膜シールがバルブシートと接触します。表面圧縮が高いため、これらの接点の清掃は事実上不可能です。そのため、残留物や微生物が滞留する可能性があります。安全性を高めてより多くの代表サンプルを確保するため、アルファ・ラバルではダブルシート・テクノロジーの使用を推奨します。

Unique ダブルシート・サンプリングバルブは、真の滅菌サンプリング用のバルブです。ダブルシート・サンプリング・バルブには、開、閉、および滅菌の3つの位置があります。

「開」位置:



滅菌位置:



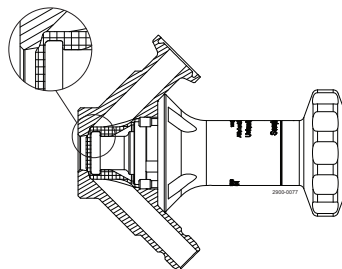
サンプリング・プロセスを開始するには:

手動バルブ: ハンドルを反時計回りに回転させ、バルブを開きます。

エア作動バルブ: 開接続へエアを供給します。

これにより、バルブ・ステムと膜シールが格納され、製品が開バルブを通じて自由に流れるようになります。

「閉」位置:



バルブを滅菌位置に設定するには:

手動バルブ: ハンドルを蒸気位置へと時計回りに回転させます。

エア作動バルブ: 蒸気接続にエアを供給します。

これにより、バルブヘッドの内部スピンドルが内部シートへと延び、バルブポート内の製品の流れが止まります。同時に、バルブヘッドの外側スピンドルが格納され、膜シールが標準シートから持ち上げられます。この後は、シート表面の手が届きにくい部位に到達しやすくなり、完全な殺菌消毒が確実化され、これによりユニークなダブルシートのサンプル採取バルブは、完全に適切なサンプル採取において、確実かつ信頼出来る選択肢となります。

サンプリングプロセスを停止するには:

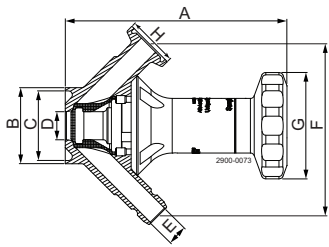
手動バルブ: ハンドルを時計回りに回転させます。

エア作動バルブ: 開接続への供給エアを遮断します。

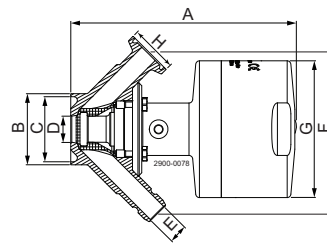
これはデフォルトの位置です。空気圧式アクチュエータは、常時閉 (NC) バルブです。

寸法

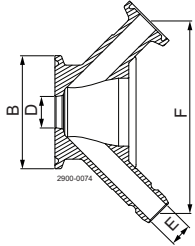
ハンドルとバルブ本体: カラー付チューブの溶接



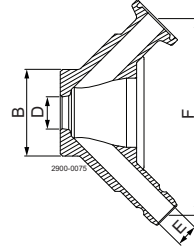
空気圧とバルブ本体: カラー付チューブの溶接



バルブボディ: Tri-クランプ



バルブボディ: タンク溶接



バルブ・サイズ バルブヘッド	サイズ 4															
	ハンドルダブルシート					エア圧ダブルシート										
バルブボディ 公称サイズ	タンク	Tri-ク ランプ	カラー付パイプ						タンク	Tri-ク ランプ	カラー付パイプ					
			ISO 25	ISO 38	ISO 51	DIN 25	DIN 40	DIN 50			ISO 25	ISO 38	ISO 51	DIN 25	DIN 40	DIN 50
A	87.9	87.6	87.6	87.6	87.6	87.6	87.6	87.6	141.4	141.1	141.1	141.1	141.1	141.1	141.1	141.1
B	29	50.5	25	38	51	29	41	53	29	50.5	25	38	51	29	41	53
C	-	-	21.8	34.8	47.8	26	38	50	-	-	21.8	34.8	47.8	26	38	50
D	4	4	4	4	4	4	4	4	4	4	4	4	4	4	4	4
E	6	6	6	6	6	6	6	6	6	6	6	6	6	6	6	6
F	78.7	78.7	78.7	78.7	78.7	78.7	78.7	78.7	78.7	78.7	78.7	78.7	78.7	78.7	78.7	78.7
G	46	46	46	46	46	46	46	46	54	54	54	54	54	54	54	54
H	25	25	25	25	25	25	25	25	25	25	25	25	25	25	25	25
重量 (kg)	0.7	0.7	0.7	0.7	0.7	0.7	0.7	0.7	1.7	1.7	1.7	1.7	1.7	1.7	1.7	1.7

バルブ・サイズ バルブヘッド	サイズ 10															
	ハンドルダブルシート					エア圧ダブルシート										
バルブボディ 公称サイズ	タンク	Tri-ク ランプ	カラー付パイプ						タンク	Tri-ク ランプ	カラー付パイプ					
			ISO 25	ISO 38	ISO 51	DIN 25	DIN 40	DIN 50			ISO 25	ISO 38	ISO 51	DIN 25	DIN 40	DIN 50
A	111.4	110.9	112.6	110.6	110.6	110.6	110.6	110.6	179.9	179.4	180.1	179.1	179.1	179.1	179.1	179.1
B	38	50.5	25	38	51	29	41	53	38	50.5	25	38	51	29	41	53
C	-	-	21.8	34.8	47.8	26	38	50	-	-	21.8	34.8	47.8	26	38	50
D	14	14	14	14	14	14	14	14	14	14	14	14	14	14	14	14
E	10	10	10	10	10	10	10	10	10	10	10	10	10	10	10	10
F	85.8	85.8	85.8	85.8	85.8	85.8	85.8	85.8	85.8	85.8	85.8	85.8	85.8	85.8	85.8	85.8
G	53.2	53.2	53.2	53.2	53.2	53.2	53.2	53.2	73.1	73.1	73.1	73.1	73.1	73.1	73.1	73.1
H	25	25	25	25	25	25	25	25	25	25	25	25	25	25	25	25
重量 (kg)	1.1	1.1	1.1	1.1	1.1	1.1	1.1	1.1	3.3	3.3	3.3	3.3	3.3	3.3	3.3	3.3

バルブ・サイズ バルブヘッド	サイズ 25						
	エア圧ダブルシート			カラー付パイプ			
バルブボディ 公称サイズ	タンク	Tri-クランプ		カラー付パイプ			
				ISO 51	ISO 63.5	DIN 50	DIN 65
A	363.9	363.9		367.9		367.9	365.9
B	70	77.5		51		53	70
C	-	-		47.8		50	66
D	25	25		25		25	25
E	25	25		25		25	25
F	143	143		143		143	143
G	127	127		127		127	127
H	50.5	50.5		50.5		50.5	50.5
重量 (kg)	13.5	13.5		13.5		13.5	13.5

ここに記載されている情報は、発行時点で正しいですが、予告なく変更されることがあります。ALFA LAVAL は、Alfa Laval Corporate AB が所有する登録商標です。

アルファ・ラバル社の問い合わせ先

すべての国の詳細な連絡先は
当社のウェブサイトで絶えず更新されています。
www.alfalaval.comにアクセスして
直接情報を入手してください。