



滅菌サンプリング用

アルファ・ラバル ユニーク・サンプリング・バルブ - シングルシート

コンセプト

ユニーク・サンプリング・バルブは、サンプリング前と後の滅菌のために設計されたシングルシート・バルブです。バルブ本体とその継手は 1 つの材質で一体構造になっているため、ひび割れや溶接時の孔隙を防ぐことができます。

動作のしくみ

滅菌: バルブが閉じると、バルブポート間のチャンネルが滅菌用に開きます。スチームを使用する場合は、吐出し口に小さな減圧弁 (オプション) を取り付けるように推奨します。
サンプリング: バルブを開くと、ステムと膜シールが引き込まれ、液体が流れます。

標準仕様

このバルブは、バルブ本体、アクチュエーター、および膜シールの 3 つの部品で構成されています。アクチュエーターのステムにはゴム製膜シールが取り付けられ、伸縮性のプラグとして働きます。バルブ本体とアクチュエーターは、互換性があります。このシングルシート・バルブは、ハンドルまたはアクチュエーターを「グレードアップ・キット」と交換することにより、複座弁にグレードアップできます。それぞれのアクセサリーに関しては、注文用のパンフレットをご覧ください。



テクニカルデータ

温度

使用温度範囲: 1° C ~ 130° C

最大滅菌温度、

乾燥スチーム (2 bar) 121° C

堆積すると膜シールを損傷させるため、スチームはドライ・タイプのものを使用する必要があります。膜シールは、サンプリング/滅菌回数 500 回毎に、または使用条件やお客様の経験に基づき、交換するように推奨します。

圧力

最大使用圧力: 600kPa (6 bar)

最小使用圧力: 0kPa (0 bar)

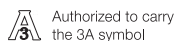
物理データ

材質

バルブボディ: 1.4404 (316L)

アクチュエーター: 1.4301 (304)、1.4404 (316L)

膜シール: EPDM、シリコン



バルブには次の3サイズが用意されています。

サイズ 4 は、水、ビール、ワイン、液乳などの低粘度製品用です。粘度: (cP) 0-100. 最大粒子サイズ: 2,5mm (0.098 in)

サイズ 10 は、フルーツヨーグルト、シロップ、アイスクリームなどの高粘度製品に用いられます。粘度: (cP) 0-1000. 最大粒子サイズ: 7mm (0.276 インチ)

サイズ 25 は、ジャムなどの非常に高粘度な製品用です。最大粒子サイズ: 20mm ±0.787 in

バルブ本体:

- タンク (溶接)
- カラー付チューブ (溶接)
- Tri-クランプ
-

オプション:

- 水平チューブ・サドル (溶接)
- 垂直チューブ・サドル (溶接)
- 可変ベント

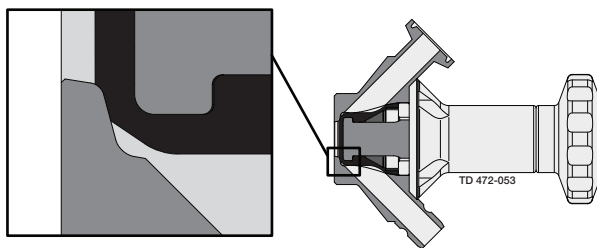
バルブヘッド:

- ハンドル
- エア式アクチュエーター (エア供給 5-8 bar)

アクセサリ:

- 注文用パンフレットをご覧ください

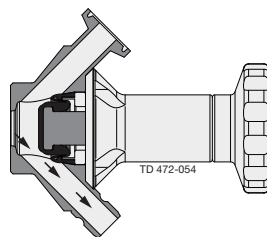
バルブ閉時



バルブ閉時: 滅菌

バルブが閉じると、バルブポート間のチャンネルが滅菌用に開きます。

バルブ開時

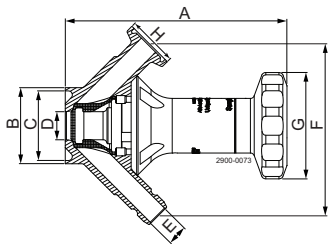


バルブ開時: サンプルング

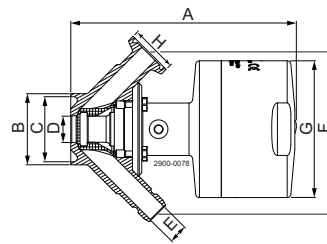
バルブを開くと、ステムと膜シールが引き込まれ、液体が流れます。

寸法

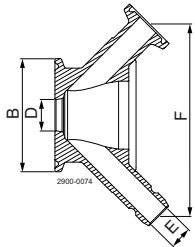
ハンドルとバルブ本体: カラー付チューブの溶接



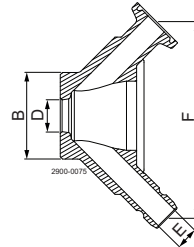
空気圧とバルブ本体: カラー付チューブの溶接



バルブボディ: Tri-クランプ



バルブボディ: タンク溶接



バルブ・サイズ		サイズ 4															
バルブヘッド		ハンドル・シングルシート							エア作動シングルシート								
バルブボディ	接続サイズ	Tri-クラ		カラー付パイプ					Tri-クラ		カラー付パイプ						
		タンク	ンブ	ISO 25	ISO 38	ISO 51	DIN 25	DIN 40	DIN 50	タンク	ンブ	ISO 25	ISO 38	ISO 51	DIN 25	DIN 40	DIN 50
A	87.9	87.6	87.6	87.6	87.6	87.6	87.6	87.6	87.6	92.8	92.5	92.5	92.8	92.5	92.5	92.5	92.5
B	29	50.5	25	38	51	29	41	53	29	50.5	25	38	51	29	41	53	
C	-	-	21.8	34.8	47.8	26	38	50	-	-	21.8	34.8	47.8	26	38	50	
D	4	4	4	4	4	4	4	4	4	4	4	4	4	4	4	4	
E	6	6	6	6	6	6	6	6	6	6	6	6	6	6	6	6	
F	78.7	78.7	78.7	78.7	78.7	78.7	78.7	78.7	78.7	78.7	78.7	78.7	78.7	78.7	78.7	78.7	
G	46	46	46	46	46	46	46	46	54	54	54	54	54	54	54	54	
H	25	25	25	25	25	25	25	25	25	25	25	25	25	25	25	25	
重量 (kg)	0.7	0.7	0.7	0.7	0.7	0.7	0.7	0.7	1.3	1.3	1.3	1.3	1.3	1.3	1.3	1.3	

バルブ・サイズ		サイズ 10															
バルブヘッド		ハンドル・シングルシート							エア作動シングルシート								
バルブボディ	接続サイズ	Tri-クラ		カラー付パイプ					Tri-クラ		カラー付パイプ						
		タンク	ンブ	ISO 25	ISO 38	ISO 51	DIN 25	DIN 40	DIN 50	タンク	ンブ	ISO 25	ISO 38	ISO 51	DIN 25	DIN 40	DIN 50
A	111.4	110.9	112.6	110.6	110.6	110.6	110.6	110.6	110.6	121.9	121.4	122.1	121.1	121.7	121.7	121.7	121.7
B	38	50.5	25	38	51	29	41	53	38	50.5	25	38	51	29	41	53	
C	-	-	21.8	34.8	47.8	26	38	50	-	-	21.8	34.8	47.8	26	38	50	
D	14	14	14	14	14	14	14	14	14	14	14	14	14	14	14	14	
E	10	10	10	10	10	10	10	10	10	10	10	10	10	10	10	10	
F	85.8	85.8	85.8	85.8	85.8	85.8	85.8	85.8	85.8	85.8	85.8	85.8	85.8	85.8	85.8	85.8	
G	53.2	53.2	53.2	53.2	53.2	53.2	53.2	53.2	73.1	73.1	73.1	73.1	73.1	73.1	73.1	73.1	
H	25	25	25	25	25	25	25	25	25	25	25	25	25	25	25	25	
重量 (kg)	1.1	1.1	1.1	1.1	1.1	1.1	1.1	1.1	1.9	1.9	1.9	1.9	1.9	1.9	1.9	1.9	

バルブ・サイズ		サイズ 25				
バルブヘッド		ハンドル・シングルシート		エア作動シングルシート		
バルブボディ	接続サイズ	タンク	Tri-クランプ	カラー付パイプ		DIN 65
				ISO 51	ISO 63, 5	
A	275.1	275.1	275.1	279.1	278.1	279.1
B	70	77.5	77.5	51	63.5	53
C	-	-	-	47.8	60.3	66
D	25	25	25	25	25	25
E	25	25	25	25	25	25
F	143	143	143	143	143	143
G	127	127	127	127	127	127
H	50.5	50.5	50.5	50.5	50.5	50.5
重量 (kg)	8.2	8.2	8.2	8.2	8.2	8.2

ここに記載されている情報は、発行時点で正しいですが、予告なく変更されることがあります。ALFA LAVAL は、Alfa Laval Corporate AB が所有する登録商標です。

ESE01604ja 1507

© Alfa Laval

アルファ・ラバル社の問い合わせ先

すべての国の詳細な連絡先は
当社のウェブサイトです。絶えず更新されています。
www.alfalaval.comにアクセスして
直接情報を入手してください。