



## Nagy Részecskeméret - Kíméletes kezelés

### Alfa Laval Unique Mixproof Nagy Részecskeméret Szelep (Unique LP-F)

#### Konceptió

Ez a Unique Mixproof LP-F szelep a sokat bizonyított és kivételesen rugalmas tervezésű Unique Mixproof szelepek kialakításán alapul. A szelepeket a kíméletes termékkezeléshez, a nagy, max. 45 mm-es részecskeméretű vagy magas viszkozitású termékekhez alakították ki.

A Unique Mixproof Nagy részecskeméretű szelep (LP) az LP-F alsóbb öblítéssel van felszerelve, hogy lehetővé tegye a fésűs tömítés alsó tömítő elembeli, az ülék-emelésen keresztüli 100%-os tisztíthatóságát. Ez egy javított teljesítmény a Spirál tisztításhoz képest az alsó szeleptányéron, és csökkenti a kiegészítő fenntartáshoz telepített külső CIP szükségességét.

#### Működési alapelv

A Unique Mixproof LP-F működtetése sűrített levegő segítségével, távirányítással történik. A szelep alaphelyzetben zárt kivitelű (NC). Ez standardként ülékemeléssel kapható, mely két termék egyidejű kezelését teszi lehetővé, vagy egy termék biztonságos kezelését, mialatt az ülékemelés tisztítási eljárások történnek a szelep másik felén – mindent a keresztfertőzés bármilyen kockázata nélkül. A 6"-os szelep, szabványként szintén fel van szerelve egy kiegyensúlyozott alsó szeleptányérhoz, hogy megvédje a magas nyomás és a vízütés hatásaival szemben. A 4"-os szelep a 45mm-es részecskék miatt, nincs kiegyensúlyozott alsó szeleptányérral ellátva. A 4"-os mégis standardként rendelkezik egy nyomásfokozó működtetővel, a terméknyomás max. 10 bar-os nyomásának fenntartásához. Amikor az alsó szeleptányér ülékemelője kerül sorra, a szelep egyidejűleg megtisztítja az alsó szeleptányért is, ahogyan a fésűs tömítés alsó tömítő elemét is.

#### Műszaki adatok

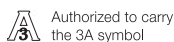
Max. terméknyomás: . . . . .1000 kPa (10 bar)

Min. terméknyomás: . . . . .Teljes vákuum.

Hőmérséklettartomány: . . . . .-5 °C to +125 °C (az elasztomer típusától függően)

(Magasabb hőmérsékletekhez, lépjen kapcsolatba az Alfa Laval-lal)

Légnyomás: . . . . .max. 8 bar



#### Anyagok

Termékkel érintkező

acélalkatrészek: . . . . . 1.4404 (316L)

Egyéb acélalkatrészek: . . . . . 1.4301 (304)

Külső felületkezelés . . . . . Közepesen fényes (fűjt)

Belső felületkezelés . . . . . Fényes (polírozott), Ra = 1,6 µm

A készítménnyel érintkező

részek: . . . . . EPDM

Más tömítések:

Helyszíni tisztítási

tömítések: . . . . . EPDM

Szabályozó tömítései: . . . . . NBR

Vezetőszalagok . . . . . PTFE

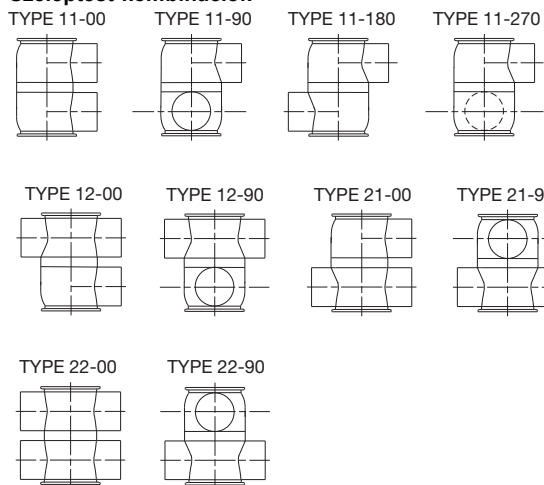
### Elérhetőség

A szelep ezen LP-F kiadása Unique Mixproof egy elsőrangú szelep, mely az eljárás biztonságára éppen úgy vonatkozik, mint az egészségügyi nézőpontra. Az Unique Mixproof LP-F szelep 4" és 6" méretekben kapható.

### Opciók

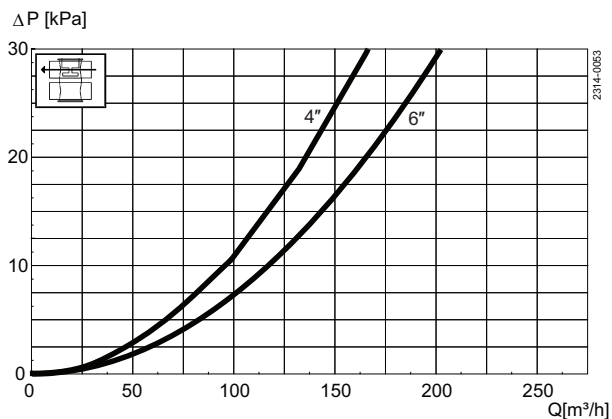
- Menetes vég vagy clamp csatlakozás az igényelt szabvány szerint.
- Vezérlés és kijelzés: ThinkTop vagy ThinkTop Basic.
- A felső ülékemelés érzékelésének kijelzése
- A termékkel érintkező tömítések HNBR, NBR vagy FPM

### Szeleptest-kombinációk

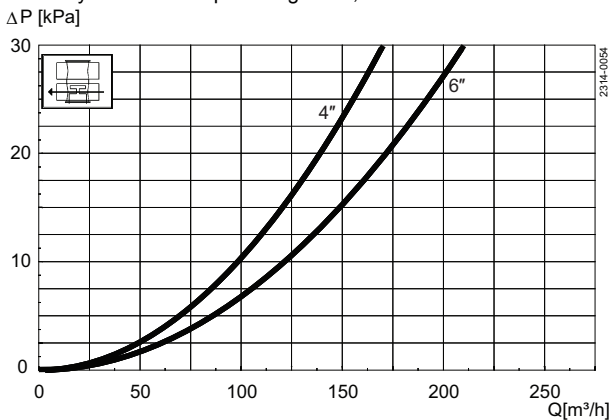


TD 449-014\_3

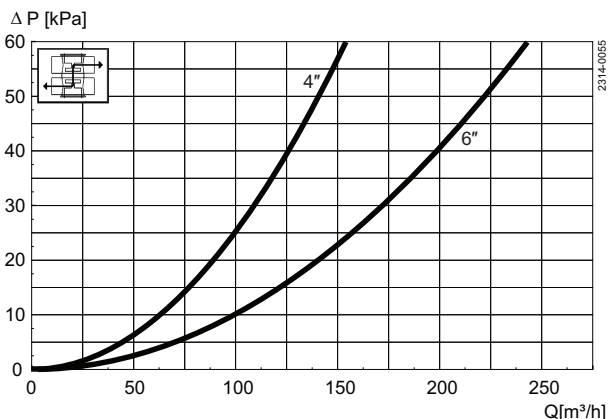
### Nyomásemelés/kapacitás görbék



ábra 2. Nyomásemelés/kapacitás görbék, felső testek.



ábra 4. Nyomásemelés/kapacitás görbék, alsó test.



ábra 3. Nyomásemelés/kapacitás diagramok, a szeleptestek között.

### Fontos!

A diagramokra a következő érvényes:

Közeg: Víz (20 °C).

Mérés: A VDI szerint 2173.

## A levegő és a helyszíni tisztítás fogyasztás

Méret		OD	OD
		4"	6"
<b>Kv-érték</b>			
Felső ülékemelés	[m <sup>3</sup> /h]	3.2	7.1
Alsó ülékemelés	[m <sup>3</sup> /h]	3.9	8.9
<b>Működtető levegőfogyasztás</b>			
Felső ülékemelés	* [n liter]	0.62	0.62
Alsó ülékemelés	* [n liter]	0.21	0.21
Fő mozgás	* [n liter]	3.54	3.54

### Megjegyzés

\* [n liter] = térfogat légköri nyomás mellett

### Az ülékemelés CIP térfogatáramát meghatározó képlet:

(a vízhez hasonló viszkozitású és sűrűségű folyadékok esetén):

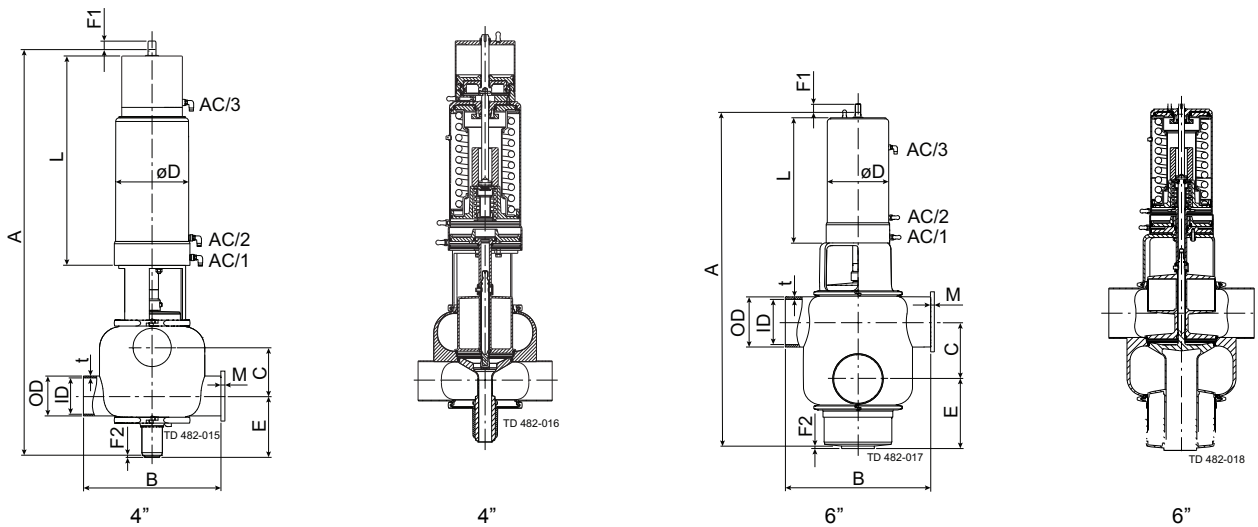
$$Q = Kv \cdot \sqrt{\Delta p}$$

Q = CIP - térfogatáram (m<sup>3</sup>/h).

Kv = Kv érték a fenti táblázatból

$\Delta p$  = CIP nyomás (bar).

### Méreték [mm]



Méret	4"	6"
A	1038.00	1002.00
B	350.00	440.00
**C	123.60	172.67
OD	101.60	152.40
ID	97.61	146.86
t	2.00	2.77
E	166.00	210.80
F1	75.00	75.00
F2	5.00	5.00
$\phi D$	186.00	186.00
L	534.00	379.00
M/Tri-clamp	21.00	38.60
Súly (kg)	64.90	86.20

### FONTOS!

\*\*A C méret mindig kiszámítható a  $C = \frac{1}{2}$

$C = \frac{1}{2}ID_{\text{felső}} + \frac{1}{2}ID_{\text{alsó}} + 26\text{mm}$  képletel.

Bár a jelen dokumentumban szereplő információk helytállóak a kiadás időpontjában, fenntartjuk a jogot az előzetes értesítés nélküli megváltoztatására. Az ALFA LAVAL az Alfa Laval Corporate AB által bejegyzett és tulajdonában lévő védjegy.

ESE02125HU 1507

© Alfa Laval

---

**Az Alfa Laval elérhetősége**

Az elérhetőségi adatokat minden ország esetében folyamatosan frissítjük a weboldalunkon.  
Kérjük, látogasson el a [www.alfalaval.com](http://www.alfalaval.com) címre, ha közvetlenül szeretne hozzájutni a tájékoztatáshoz.