



粘性液体的最佳选择

SBV 卫生型球阀

概念

SBV 是一种卫生型球阀，设计用作食品、饮料、制药和化工行业的产品阀。全径设计，无任何流体阻碍，使 SBV 成为了粘性液体或带有固体微粒的液体的最佳选择。

工作原理

精密制造的带孔球位于阀体内部两个法兰和两个 PTFE 阀座之间。阀杆可向球传递 90° 的旋转运动，使阀关闭或打开。特别选择的 PTFE 材料等级可确保过流产品密封件的使用寿命。通过使用弹簧加压和自调节密封环，实现了可靠的阀杆密封。SBV 通过气压传动装置或手动操作带可锁定位置的手柄进行操作。阀上装配了螺丝，以便于检查和维护。

标准设计

准备了标准执行器，用于带感应接近开关的位置指示。执行器无需维护。通过阀盖上连接阀体和执行器的两个检查孔，可轻松检查阀杆密封件的密封度。提供的控制阀为 NC（常关）型式的，并可以轻松地重装为 NO（常开）型式的。



技术数据

温度

温度范围： 10° C 至 +130° C (EPDM)*

压力

最大产品压力： 1600 kPa (16 bar)

最小产品压力： 0 bar

执行器：

操作压力： 600 - 1000 kPa (6 - 10 bar)

温度范围： 4° C 至 +60° C

耗气量 - 执行器 ϕ 104: 0.5 NI

耗气量 - 执行器 ϕ 129: 0.75 NI

建议的制动过程中的最大压力： 600 kPa (6 bar)

物理数据

材料

过流产品钢制部件： 1.4404 (316L)

其他钢制部件： 1.4307 (304)

外表面光洁度： 亚光型（喷砂处理）

内表面光洁度： 亮光型（抛光处理），Ra < 0.8 μ m

过流产品密封件： EPDM

其他密封件： NBR

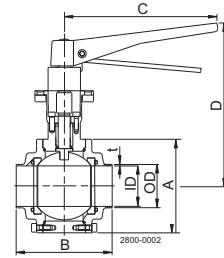
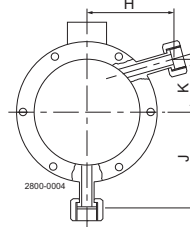
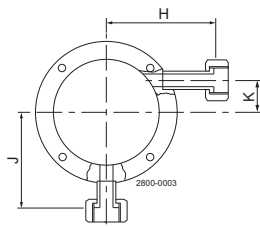
*) 可进行温度高达 150° C 的 SIP（原位蒸汽），但仅限于在使用 EPDM 其没有对它进行操作的情况。操作之前，任何密封材料均必须为 C95° C。

注意！

在焊接两个法兰时，请确保它们可以轴向移动 30-40 mm mm（具体视规格而定），以便进行阀门维护（详情见手册）。控制阀是 NC（常关）型式，并可以方便地重装为（常开）型式。NO 详情见手册。

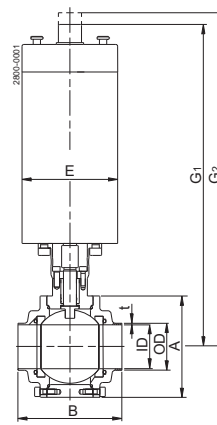
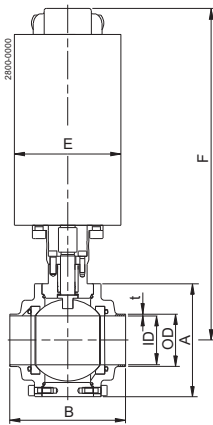
选件

- A. 符合所要求标准的外螺纹部件或卡箍管接头。
- B. 用于安装以下阿法拉伐产品的执行器： IndiTop、 ThinkTop 或 ThinkTop Basic。
- C. 空腔清洗连接件 (ISO 228 - 6 1/2)。
- D. 空腔填充物 (封装阀座)。
- E. 感应式接近开关支架和手柄 (手动阀)。
- F. NBR、Q 或 FPM 过流产品橡胶密封件。



DN/OD 25 - 63.5 / DN 25-65

DN/OD 76.1 - 101.6 / DN 80100
空腔清洗连接件 (选配)



尺寸 (mm)

规格	英制管						DIN管					
	DN/OD 25	DN/OD 38	DN/OD 51	DN/OD 63.5	DN/OD 76.1	DN/OD 101.6	DN 25	DN 40	DN 50	DN 65	DN 80	DN 100
A	74	95	110	130	159	195	74	95	110	130	159	195
OD	25	38	51	63.5	76.1	101.6	29	41	53	70	85	104
ID	21.8	34.8	47.8	60.3	72.9	97.6	26	38	50	66	81	100
t	1.6	1.6	1.6	1.6	1.6	2	1.5	1.5	1.5	2	2	2
B	93	103	113	125	163	220	93	103	113	125	163	220
C	180	180	180	180	180	291	180	180	180	180	180	291
D	117	125	135	145	156	206	117	125	135	145	156	206
E	104	104	104	104	104	129	104	104	104	104	104	129
F	307	315	324	335	346	395	307	315	324	335	346	395
G1	334	342	350	362	372	422	334	342	350	362	372	422
G2	344	352	360	372	382	432	344	352	360	372	382	432
H	70.5	79	84	90.5	104	114	70.5	79	84	90.5	104	114
J	55	65.5	73	83	97.5	115.5	55	65.5	73	83	97.5	115.5
K	13	19	25	33	54.5	65.5	13	19	25	33	54.5	65.5
重量 (手动型) (kg)	2.3	3.4	4.8	7	13.5	27	2	3.1	4.5	6.4	12.3	24
重量 (气动型) (kg)	6.7	7.8	9.2	11.4	17.9	35.8	6.4	7.5	8.9	10.8	17.9	32.8
带 ThinkTop 接头的重量 (kg)	8.6	9.7	11.1	13.3	19.8	37.7	8.3	9.4	10.8	12.7	19.8	34.7

如何联系 Alfa Laval

所有国家（或地区）的详细联系信息
会在我们的网站上持续更新。
请访问 www.alfalaval.com
直接访问相关信息。