



Yksinkertainen ja tehokas

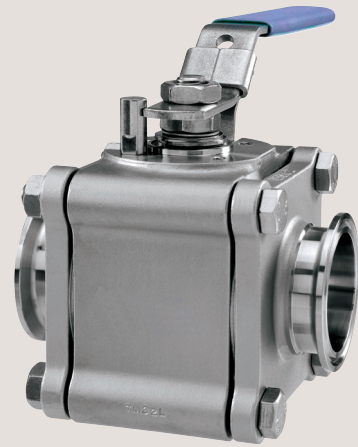
UltraPure-palloventtiili

Konsepti

UltraPure-palloventtiilit ovat ihanteellinen valinta sellaisiin käyttökohteisiin, joissa vaaditaan täyden virtauksen pesä, jotta linjan turbulenssi ja paineen alenema voidaan minimoida. Istukassa on vakiona pallon taustan täytepala kriittisiin prosessisovelluksiin, joissa edellytyksenä on tuotteijäämien riskin minimoiminen.

Vakiorakenne

UltraPure-palloventtiili koostuu ruostumattomasta teräspesästä, jossa on pyörivä pallo. Pyörivä pallo on tiivistetty pesään PTFE-istukalla, joka kapseloi pallon joko osittain tai kokonaan. Venttiili aktivoidaan ruostumattomalla teräskahvalla, joka avaa ja sulkee venttiiliin (1/4-kierros). Ulkoiset jouset pitävät paineen tasaisena tiivisteitä vasten. Runko- ja tiivisterakenne estää sen, että runko irtoaishi tai tulisi ulos.



TEKNISET TIEDOT

Lämpötila

Lämpötila-alue -20 - 150 °C (EPDM)

Paine

Tuotteen enimmäispaine: 400 kPa (40 bar)

Tuotteen vähimmäispaine: Täysi tyhjiö

FYYSISET TIEDOT

Materiaalit

Venttiilipesä CF3M (316L)

Pallo ja kara 1.4401 (316L)

Kahva 1.4301 (304)

Ulkopinnan käsittely: Puolihiiltävä (puhallettu)

Sisäinen pintakäsittely: Kirkas (kiillotettu), Ra ≤ 0,5
µm

Tuotepuolen tiivisteet PTFE ja aukon täytepala

Toimilaitteen pinta Epoksinnoitettu

Lisävarusteet

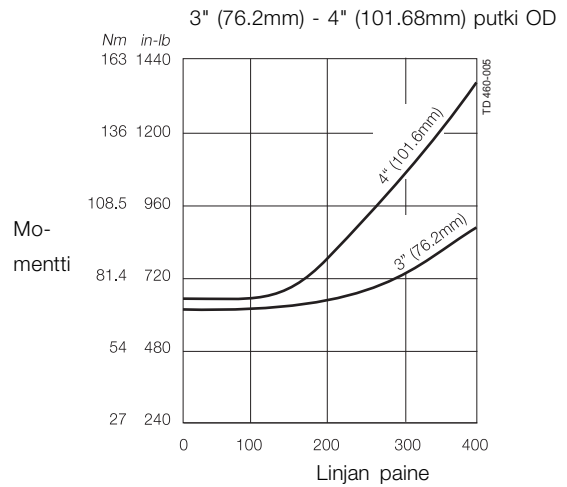
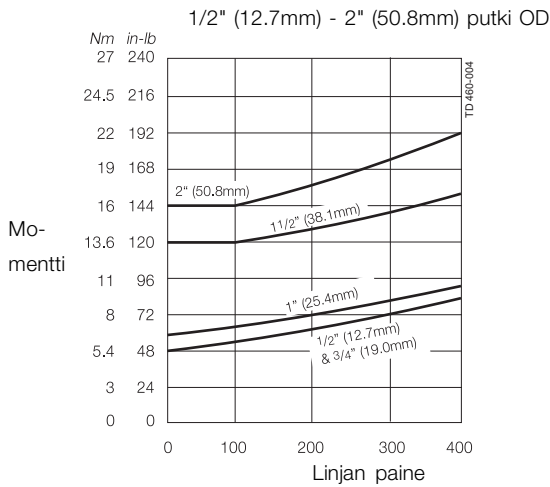
- A. Pneumaattinen toimilaite, ilma - ilma
- B. Pneumaattinen toimilaite, ilma - jousi
- C. Lujitettu PTFE
- D. Ruostumaton teräs
- E. Toimilaitekiinnike, kytkin ja helaosat
- 1.4301 (304) ruostumaton teräs

Dokumentaatio

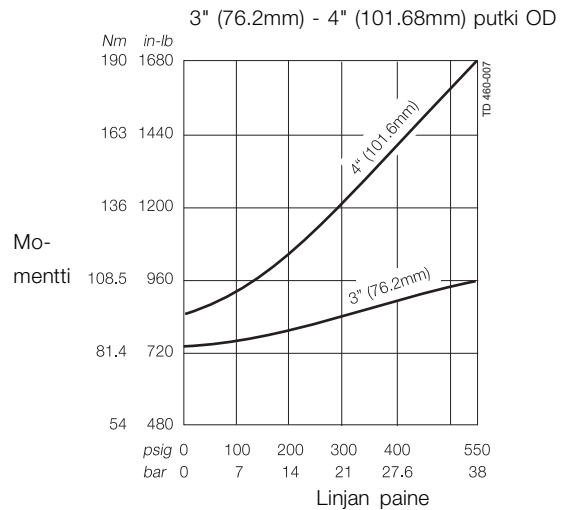
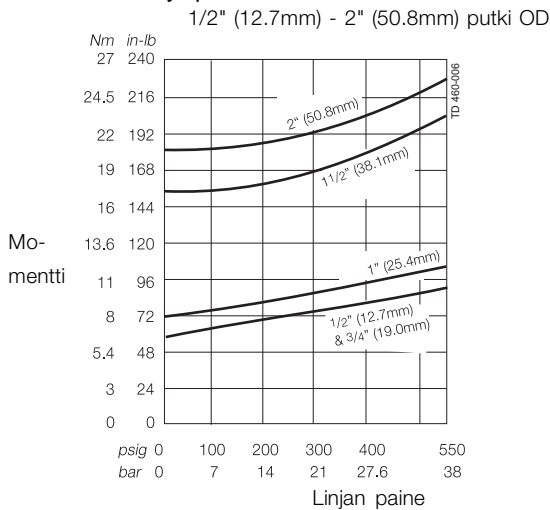
Kaikkien venttiilien mukana toimitetaan Alfa Laval Q-doc.

Momentti vs. Paine

Vakioistukat

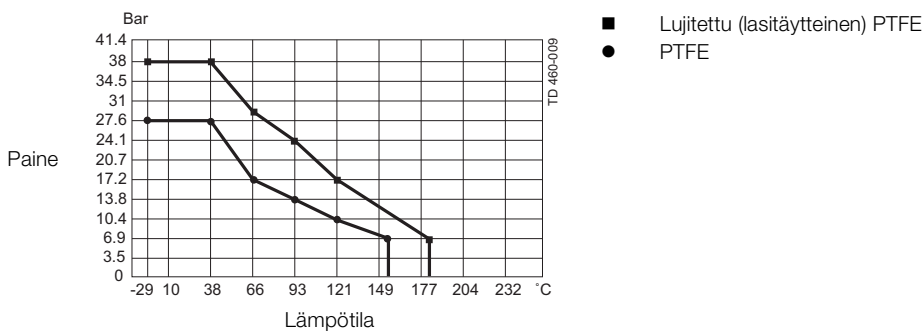


Istukat aukon täytepalalla

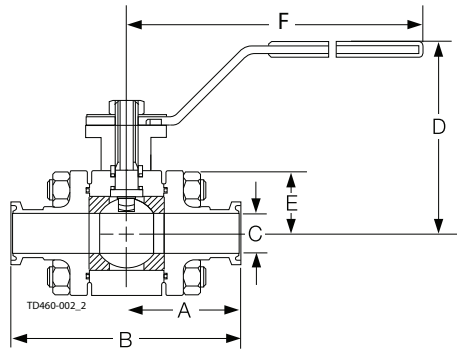


Yllä olevien kaavioiden avulla voit määrittää sen momentin, joka tarvitaan palloventtiin käyttämiseen.

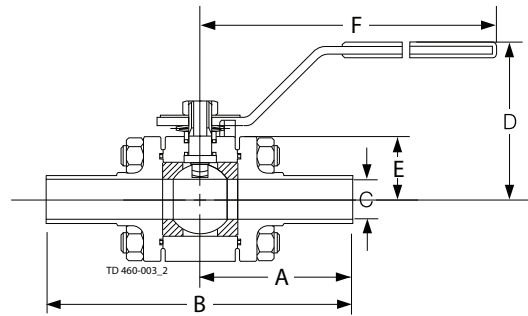
Vakioistukat ja kapseloidut istukat: Nimellisarvot - Paine vs. Lämpötila



Käsiikäyttöisen venttiilin mitat



Tri-Clamp®-päädyt
5308 Malli



Hitsausyhteet
5309 Malli

Malli	Koko		A		B		C*)		D		E		F		Paino (venttiili + kahva)	
	tuuma	mm	tuuma	mm	tuuma	mm	tuuma	mm	tuuma	mm	tuuma	mm	tuuma	mm	lb	kg
ASME BPE 5308 Tri- Clamp® (molemmat päädyt)	1/2	12,7	1 3/4	44,5	3 1/2	88,9	3/8	9,4	2 5/16	71,5	1 9/64	29,0	5 1/4	134,0	2,0	0,9
	3/4	19,0	1 3/4	44,5	3 1/2	88,9	5/8	15,75	2 7/16	71,5	1 9/64	29,0	5 1/4	134,0	2,0	0,9
	1	25,4	1 3/4	44,5	3 1/2	88,9	27/32	22,2	2 5/16	76,0	1 19/64	33,0	5 1/4	134,0	3,0	1,4
	1 1/2	38,1	2 1/4	57,2	4 1/2	114,3	1 23/64	34,9	2 3/4	87,3	1 37/64	40,0	6 11/16	170,0	6,0	2,7
	2	50,8	2 1/2	63,5	5	127,0	1 56/64	47,5	4 1/8	109,5	2 3/16	55,5	8 9/64	207,0	10,0	4,5
	2 1/2	63,15	3 1/3	87,0	6 3/4	174,0	2 1/3	60,3	6 1/2	167,0	4 1/4	108,7	11 3/4	300,0	13,0	6,5
	3	76,2	3 7/8	98,5	7 3/4	196,9	2 55/64	73,0	7	175,0	4 9/16	117,7	11 3/4	300,0	30,0	13,6
4	101,6	4 3/4	120,7	9 1/2	241,3	3 13/16	97,4	7 1/2	190,0	5 1/4	132,55	13 1/4	365,0	47,0	21,3	
ASME BPE 5309 Hit- sausyhteet (molemmat päädyt)	1/2	12,7	2 11/16	68,3	5 3/8	136,5	3/8	9,4	2 5/16	58,7	1 9/64	29,0	5 1/4	134,0	2,0	0,9
	3/4	19,0	2 13/16	71,4	5 5/8	142,9	5/8	15,75	2 7/16	61,9	1 9/64	29,0	5 1/4	134,0	2,0	0,9
	1	25,4	3 7/32	81,8	6 7/16	163,5	27/32	22,2	2 5/16	58,7	1 19/64	33,0	5 1/4	134,0	3,0	1,4
	1 1/2	38,1	3 5/8	92,1	7 1/4	184,2	1 23/64	34,9	3 3/4	95,3	1 37/64	40,0	6 11/16	170,0	6,0	2,7
	2	50,8	3 13/16	96,9	7 5/8	193,7	1 55/64	47,5	4 1/8	104,8	23/16	55,5	8 9/64	207,0	10,0	4,5
	2 1/2	63,5	4 3/16	123,8	9 3/4	247,6	2 1/3	60,3	6 1/2	167,0	4 1/4	108,7	11 3/4	300,0	13,0	6,5
	3	76,2	5 1/4	133,4	10 1/2	266,8	2 55/64	73,0	6 2/3	170,0	4 9/16	117,7	11 3/4	300,0	30,0	13,6
4	101,6	6 1/4	158,8	12 1/2	317,6	3 13/16	97,4	7 1/3	185,0	5 1/4	132,55	14 3/4	365,0	47,0	21,3	

*) C = täyden aukon halkaisija

Malli	Koko	A	B	C	D	E	F	Paino (venttiili + kahva) kg	Täyden aukon halkaisija
	mm	mm	mm	mm	mm	mm	mm		
ISO 2037 Hitsausyh- teet	25	44,9	89,8	29,6	58,7	-	134,0	1,50	20
	38	57,2	114,4	35,6	61,9	-	134,0	4,27	32
	51	65,0	130,0	48,6	58,7	-	134,0	5,30	38
	63,5	72,5	145,0	60,3	95,3	-	170,0	6,51	50
	76,1	92,5	185,0	72,9	104,8	-	207,0	12,00	65
101,6	102,5	205,0	97,6	-	-	300,0	16,20	80	
DIN 11850-2 Hitsausyh- teet	25	55,0	110,0	26,0	58,7	-	134,0	1,50	25
	40	65,0	130,0	38,0	61,9	-	134,0	4,27	38
	50	71,4	142,8	50,0	58,7	-	134,0	5,30	50
	65	92,5	185,0	66,0	95,3	-	170,0	6,51	-
	80	102,5	205,0	81,0	104,8	-	207,0	12,00	-
100	120,0	240,0	100,0	-	-	300,0	16,20	-	

Tiedot vastaavat julkaisuhetken tietoja, oikeudet muutoksiin pidätetään.
ALFA LAVAL on Alfa Laval Corporate AB:n rekisteröimä ja omistama
tuotemerkki.

ESE01739FI 1201

© Alfa Laval

Alfa Lavalin yhteystiedot

Eri maiden ajan tasalla olevat yhteystiedot
ovat yhtiön verkkosivuilla.

Tiedot on julkaistu osoitteessa www.alfalaval.com.