



シンプルで効率的

ボールバルブ UltraPure

コンセプト

ボールバルブ UltraPure は、パイプラインの乱れおよび圧力低下を最小限にする全開流量本体設計を必要とする用途に理想的です。キャビティー・フィルター付きシートは、製品巻き込みのリスクを最小限に抑える重要なプロセス用途専用の標準製品です。

標準仕様

ボールバルブ UltraPure は、回転ボールを収納するステンレス製本体からできています。回転ボールは、ボールを部分的にあるいは完全に密閉する PTFE シート付き本体に密閉されます。バルブは、4 分の 1 の回転でバルブの開閉を行うステンレス製ハンドルにより作動します。外付けスラストスプリングが軸シールの一定圧力を維持します。軸およびシール設計が、軸が緩んだり、破裂したりする可能性を取り除きます。



テクニカルデータ

温度

温度範囲 -20° C ~ 150° C (EPDM)

圧力

使用最大圧力: 400kPa (40 bar)

使用最小圧力: 真空

物理データ

材質

バルブボディ CF3M (316L)

ボール&軸 1.4401 (316L)

ハンドル 1.4301 (304)

外面仕上げ 半光沢 (ブラスト加工)

内面仕上げ つや有り (研磨)、Ra < 0.5

接液シール μm
キャビティー・フィルター付き PTFE

アクチュエータ表面 エポキシ・コーティング

オプション

- A. エア作動アクチュエータ(エア/エア)
- B. エア作動アクチュエータ(スプリング・リターン)
- C. 強化 PTFE
- D. ステンレススチール
- E. アクチュエータ・ブラケット、カップリングおよびハードウェア
- 1.4301 (304) ステンレススチール

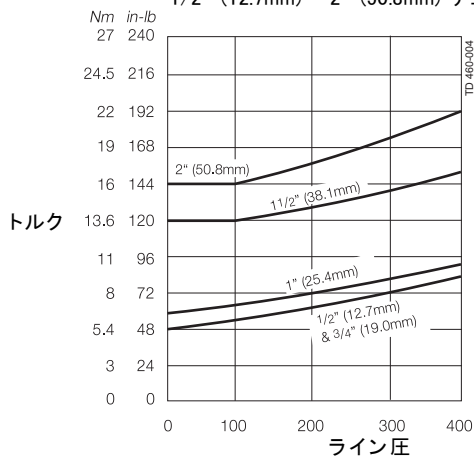
提供資料

すべてのバルブは、以下のそれぞれを含むアルファ・ラバル

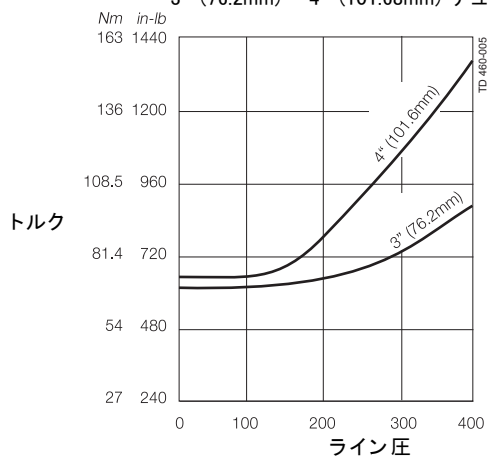
トルク対 圧力

標準台

1/2" (12.7mm) - 2" (50.8mm) チューブ OD

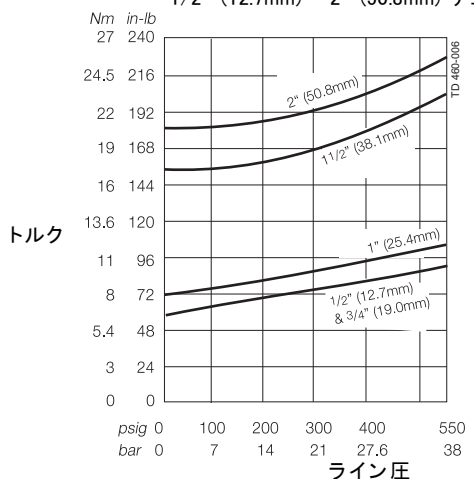


3" (76.2mm) - 4" (101.6mm) チューブ OD

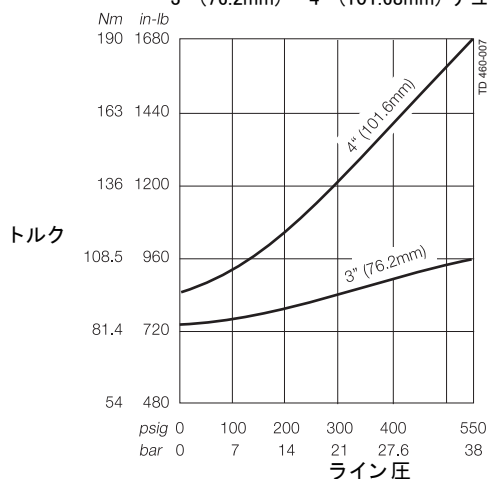


キャビティー・フィルター付きシート

1/2" (12.7mm) - 2" (50.8mm) チューブ OD

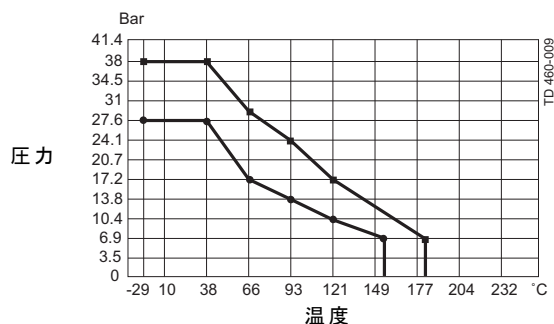


3" (76.2mm) - 4" (101.6mm) チューブ OD



上記の表を使用して、ボールバルブの循環に必要な回転力の値を決定してください。

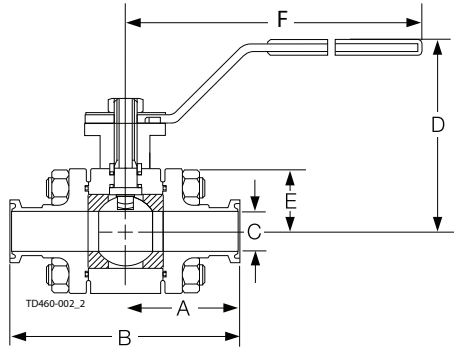
標準および密閉シート 定格 - 圧力対 温度



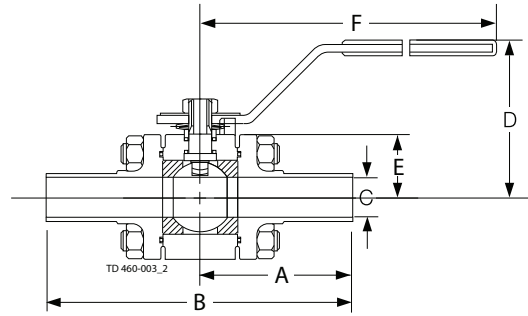
- 強化 (ガラス入り) PTFE
- PTFE

の Q-doc が同封されて納品されます。

手動バルブサイズ



Tri-Clamp® エンド
5308 型式



溶接エンド
5309 型式

型式	サイズ		A		B		C		D		E		F		重量 (バルブ + ハンドル)	
	インチ	mm	インチ	mm	インチ	mm	インチ	mm	インチ	mm	インチ	mm	インチ	mm	ポンド	kg
ASME BPE 5308 Tri- Clamp® (両端)	1/2	12.7	1 3/4	44.5	3 1/2	88.9	3/8	9.4	2 5/16	71.5	1 9/64	29.0	5 1/4	134.0	2.0	0.9
	3/4	19.0	1 3/4	44.5	3 1/2	88.9	5/8	15.75	2 7/16	71.5	1 9/64	29.0	5 1/4	134.0	2.0	0.9
	1	25.4	1 3/4	44.5	3 1/2	88.9	27/32	22.2	2 5/16	76.0	1 19/64	33.0	5 1/4	134.0	3.0	1.4
	1 1/2	38.1	2 1/4	57.2	4 1/2	114.3	1 23/64	34.9	2 3/4	87.3	1 37/64	40.0	6 11/16	170.0	6.0	2.7
	2	50.8	2 1/2	63.5	5	127.0	1 56/64	47.5	4 1/8	109.5	2 3/16	55.5	8 9/64	207.0	10.0	4.5
	2 1/2	63.5	3 1/3	87.0	6 3/4	174.0	2 1/3	60.3	6 1/2	167.0	4 1/4	108.7	11 3/4	300.0	13.0	6.5
	3	76.2	3 7/8	98.5	7 3/4	196.9	2 55/64	73.0	7	175.0	4 9/16	117.7	11 3/4	300.0	30.0	13.6
	4	101.6	4 3/4	120.7	9 1/2	241.3	3 13/16	97.4	7 1/2	190.0	5 1/4	132.55	13 1/4	365.0	47.0	21.3
ASME BPE 5309 溶接 エンド (両端)	1/2	12.7	2 11/16	68.3	5 3/8	136.5	3/8	9.4	2 5/16	58.7	1 9/64	29.0	5 1/4	134.0	2.0	0.9
	3/4	19.0	2 13/16	71.4	5 5/8	142.9	5/8	15.75	2 7/16	61.9	1 9/64	29.0	5 1/4	134.0	2.0	0.9
	1	25.4	3 7/32	81.8	6 7/16	163.5	27/32	22.2	2 5/16	58.7	1 19/64	33.0	5 1/4	134.0	3.0	1.4
	1 1/2	38.1	3 5/8	92.1	7 1/4	184.2	1 23/64	34.9	3 3/4	95.3	1 37/64	40.0	6 11/16	170.0	6.0	2.7
	2	50.8	3 13/16	96.9	7 5/8	193.7	1 55/64	47.5	4 1/8	104.8	23/16	55.5	8 9/64	207.0	10.0	4.5
	2 1/2	63.5	4 3/16	123.8	9 3/4	247.6	2 1/3	60.3	6 1/2	167.0	4 1/4	108.7	11 3/4	300.0	13.0	6.5
	3	76.2	5 1/4	133.4	10 1/2	266.8	2 55/64	73.0	6 2/3	170.0	4 9/16	117.7	11 3/4	300.0	30.0	13.6
	4	101.6	6 1/4	158.8	12 1/2	317.6	3 13/16	97.4	7 1/3	185.0	5 1/4	132.55	14 3/4	365.0	47.0	21.3

* C = フルボア直径

型式	サイズ	A	B	C	D	E	F	重量 (バルブ+ハ ンドル)	フル ボア 直径
	mm	mm	mm	mm	mm	mm	mm	kg	
ISO 2037 溶接エンド	25	44.9	89.8	29.6	58.7	-	134.0	1.50	20
	38	57.2	114.4	35.6	61.9	-	134.0	4.27	32
	51	65.0	130.0	48.6	58.7	-	134.0	5.30	38
	63.5	72.5	145.0	60.3	95.3	-	170.0	6.51	50
	76.1	92.5	185.0	72.9	104.8	-	207.0	12.00	65
101.6	102.5	205.0	97.6	-	-	300.0	16.20	80	
DIN 11850-2 溶接エンド	25	55.0	110.0	26.0	58.7	-	134.0	1.50	25
	40	65.0	130.0	38.0	61.9	-	134.0	4.27	38
	50	71.4	142.8	50.0	58.7	-	134.0	5.30	50
	65	92.5	185.0	66.0	95.3	-	170.0	6.51	-
	80	102.5	205.0	81.0	104.8	-	207.0	12.00	-
100	120.0	240.0	100.0	-	-	300.0	16.20	-	

ここに記載されている情報は、発行時点で正しいですが、予告なく変更されることがあります。ALFA LAVAL は、Alfa Laval Corporate AB が所有する登録商標です。

ESE01739ja 1201

© Alfa Laval

アルファ・ラバル社の問い合わせ先

すべての国の詳細な連絡先は
当社のウェブサイトです。絶えず更新されています。
www.alfalaval.comにアクセスして
直接情報を入手してください。