



## Egyszerű és hatékony, a gömbszelep

### Alfa Laval 5308/5309 sorozatú gömbszelepek

#### Konceptió

A gömbszelepek olyan esetekben ideálisak, amikor teljes átfolyást biztosító házkialakításra van szükség az örvénylés és a nyomásesés minimalizálása érdekében. Lehetőség van zárt ülék beszerelésére is azokhoz a fontos feldolgozási alkalmazásokhoz, amelyeknél a lehető legteljesebb mértékben csökkenteni kell a készítmény esetleges fennakadásának lehetőségét.

#### Alapkiállítás

A gömbszelep egy forgó gömböt tartalmazó rozsdamentes acél házba áll. A forgó gömb egy PTFE-ülékkel van a házba zárva, amely részben vagy egészben körbezárja a gömböt. A szelep egy rozsdamentes acél fogantyúval aktiválható, negyedfordulattal nyitható ki és zárható be. A szelep működtethető egy opcionális ¼-fordulatos pneumatikus vagy elektromos működtető szervvel is. A külső nyomórugók állandó nyomást biztosítanak a csaptömítésen. A csap és a tömítés kialakításánál fogva nem áll fenn a veszélye annak, hogy a csap elmozdul vagy kivágódik.



#### MŰSZAKI ADATOK

##### Hőmérséklet

Hőmérséklettartomány: . . . . . -20°C - 150°C (EPDM) között

##### Nyomás

Max. terméknomás: . . . . . 400 kPa (40 bar)

Min. terméknomás: . . . . . Teljes vákuum

#### FIZIKAI ADATOK

##### Anyagok

Szeleptest . . . . . CF3M9 (316L)

Gömb és csap . . . . . 1,4401 (316L)

Kar . . . . . 1.4301 (304)

Külső felületkezelés . . . . . Közepesen fényes (fújt)

Belső felületkezelés . . . . . Fényes (polírozott), Ra ≤ 0,5 µm

A termékkel érintkező tömítések . . . . . PTFE

Működtető felülete . . . . . Epoxy bevonatú

**Opciók**

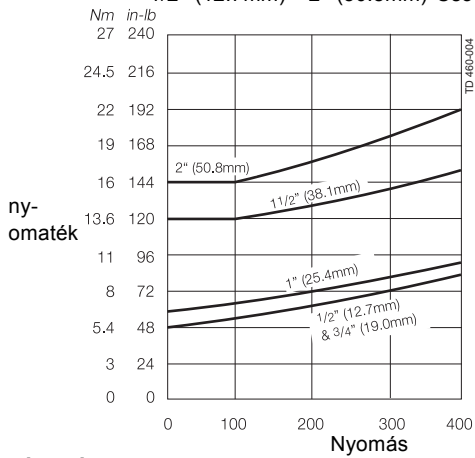
**Működtető szerv funkciója**

- A. Pneumatikus működtető szerv, levegő-levegő
- B. Pneumatikus működtető szerv, levegő-rugó
- C. Megerősített PTFE
- D. rozsdamentes acél
- E. Működtető/tartóelem, kapcsolóelem és hardver  
- 1.4301 (304) rozsdamentes acél

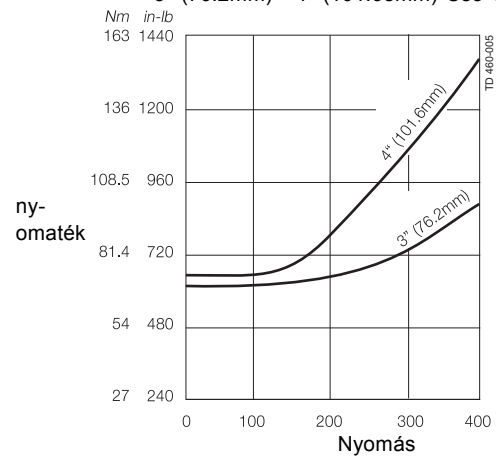
**Nyomaték / Nyomás**

**Szabványos ülékek**

1/2" (12.7mm) - 2" (50.8mm) Cső OD

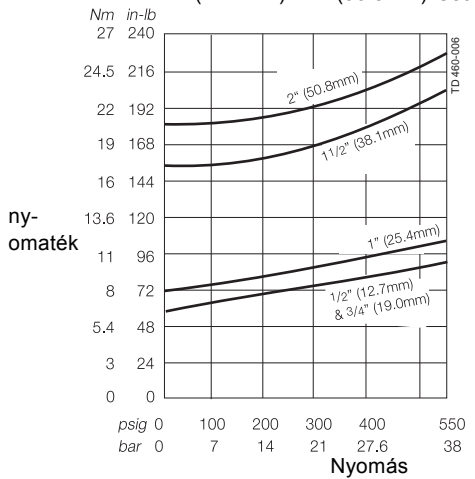


3" (76.2mm) - 4" (101.6mm) Cső OD

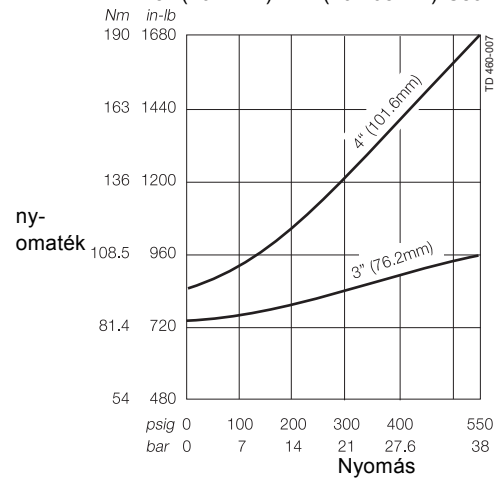


**Zárt ülékek**

1/2" (12.7mm) - 2" (50.8mm) Cső OD



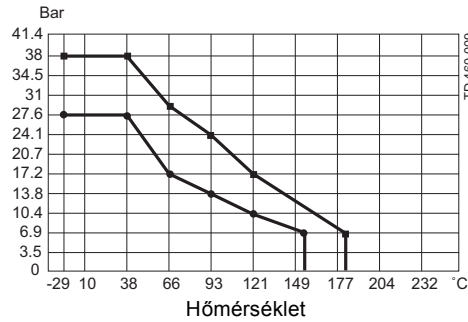
3" (76.2mm) - 4" (101.6mm) Cső OD



A fenti diagramok alapján határozza meg, mekkora nyomatéokra van szükség a gömbszelep forgatásához.

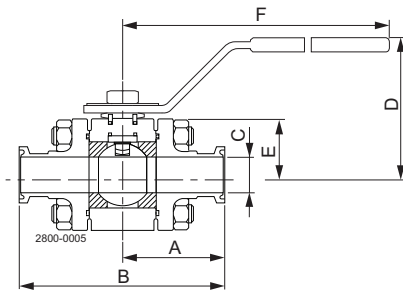
Szabványos és zárt ülékek: Osztályozás – Nyomás vs. Hőmérséklet

Nyomás

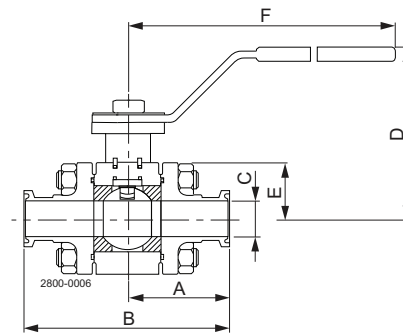


- Megerősített (üveggel töltött)
- PTFE

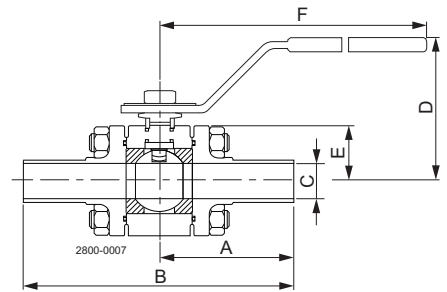
Manuális szelep méretei



Tri-Clamp® végek  
5308Modell  
Méreték: 1/2" - 2"



Tri-Clamp® végek  
5308Modell  
Méreték: 3" és 4"



Butt-Weld végek  
5309Modell

Modell	Méret		A		B		C		D		E		F		Tömeg (szelep + fogantyú)	
	hüve- lyk	mm	hüve- lyk	mm	hüve- lyk	mm	hüve- lyk	mm	hüve- lyk	mm	hüve- lyk	mm	hüve- lyk	mm	font	kg
5308 Tri-Clamp® (mindkét végén)	1/2	12.7	1 3/4	44.5	3 1/2	88.9	3/8	9.5	2 5/16	58.7	1 9/64	29.0	5 1/4	134	2	0.9
	3/4	19.0	1 3/4	44.5	3 1/2	88.9	5/8	15.9	2 7/16	61.9	1 9/64	29.0	5 1/4	134	2	0.9
	1 1/2	25.4	1 3/4	44.5	3 1/2	88.9	27/32	21.4	2 5/16	58.7	1 19/64	33.0	5 1/4	134	3	1.4
	1 1/2	38.1	2 1/4	57.2	4 1/2	114.3	1 23/64	34.5	2 3/4	95.3	1 37/64	40.0	6 11/16	170	6	2.7
	2	50.8	2 1/2	63.5	5	127.0	1 56/64	47.2	4 1/8	104.8	2 3/16	55.5	8 9/64	207	10	4.5
	3	76.2	3 7/8	98.4	7 3/4	196.9	2 55/64	72.6	7	177.8	4 9/16	115.5	11 3/4	298.4	30	13.6
5309 Butt-Weld (mindkét végén)	4	101.6	4 3/4	120.7	9 1/2	241.3	3 13/16	81.0	7 1/2	190.5	5 1/4	113.5	13 1/4	336.5	47	21.3
	1/2	12.7	2 11/16	68.3	5 3/8	136.5	3/8	9.5	2 5/16	58.7	1 9/64	29.0	5 1/4	134.0	2	0.9
	3/4	19.0	2 13/16	71.4	5 5/8	142.9	5/8	15.9	2 7/16	61.9	1 9/64	29.0	5 1/4	134.0	2	0.9
	1	25.4	3 7/32	81.8	6 7/16	163.5	27/32	21.4	2 5/16	58.7	1 19/64	33.0	5 1/4	134.0	3	1.4
	1 1/2	38.1	3 5/8	92.1	7 1/4	184.2	1 23/64	34.5	3 3/4	95.3	1 37/64	40.0	6 11/16	170.0	6	2.7
	2	50.8	3 13/16	81.0	7 5/8	193.7	1 55/64	47.2	4 1/8	104.8	2 3/16	55.5	8 9/64	207.0	10	4.5

Bár a jelen dokumentumban szereplő információk helytállóak a kiadás időpontjában, fenntartjuk a jogot az előzetes értesítés nélküli megváltoztatására. Az ALFA LAVAL az Alfa Laval Corporate AB által bejegyzett és tulajdonában lévő védjegy.

ESE00169HU 1507

© Alfa Laval

---

**Az Alfa Laval elérhetősége**

Az elérhetőségi adatokat minden ország esetében folyamatosan frissítjük a weboldalunkon.  
Kérjük, látogasson el a [www.alfalaval.com](http://www.alfalaval.com) címre, ha közvetlenül szeretne hozzájutni a tájékoztatáshoz.