



Yksinkertainen ja tehokas palloventtiili

Alfa Laval 5308/5309-sarjan palloventtiilit

Konsepti

Palloventtiilit ovat ihanteellinen valinta sellaisiin käyttökohteisiin, joissa vaaditaan täyden virtauksen pesä, jotta putken turbulenssi ja paineen alenema voidaan minimoida. Saatavana on kapseloitu istukkaoptio kriittisiin prosessikäyttökohteisiin, joissa tuotteijäämien mahdollisuus on voitava minimoida mahdollisimman tehokkaasti.

Vakiorakenne

Palloventtiili koostuu ruostumattomasta teräspesästä, jossa on pyörivä pallo. Pyörivä pallo on tiivistetty pesään PTFE-istukalla, joka kapseloi pallon joko osittain tai kokonaan. Venttiili aktivoidaan ruostumattomalla teräskahvalla, joka avaa ja sulkee venttiilin (1/4-kierros). Venttiiliä voidaan käyttää myös valinnaisella 1/4-kierroksen pneumaattisella tai sähköisellä toimilaitteella. Ulkoiset jouset pitävät paineen tasaisena tiivisteitä vasten. Runko- ja tiivisterakenne estää sen, että runko irtaaisi tai tulisi ulos.



TEKNISET TIEDOT

Lämpötila

Lämpötila-alue: -20 - 150 °C (EPDM)

Paine

Tuotteen enimmäispaine: 400 kPa (40 bar)

Tuotteen vähimmäispaine: Täysi tyhjiö

FYYSISET TIEDOT

Materiaalit

Venttiilipesä CF3M9 (316L)

Pallo ja kara 1.4401 (316L)

Kahva 1.4301 (304)

Ulkopinnan käsittely: Puolikiiltävä (puhallettu)

Sisäinen pintakäsittely: Kirkas (kiillotettu), Ra ≤ 0,5

µm

Tuotepuolen tiivisteet PTFE

Toimilaitteen pinta Epoksinnoitettu

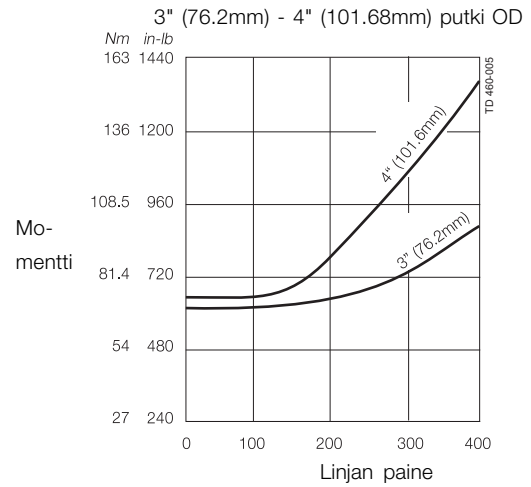
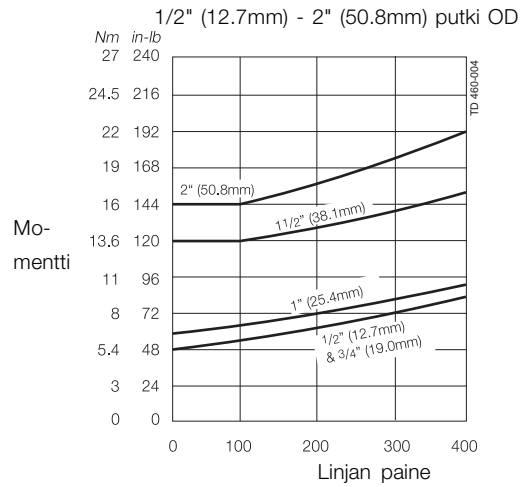
Lisävarusteet

Toimilaitteen toiminta

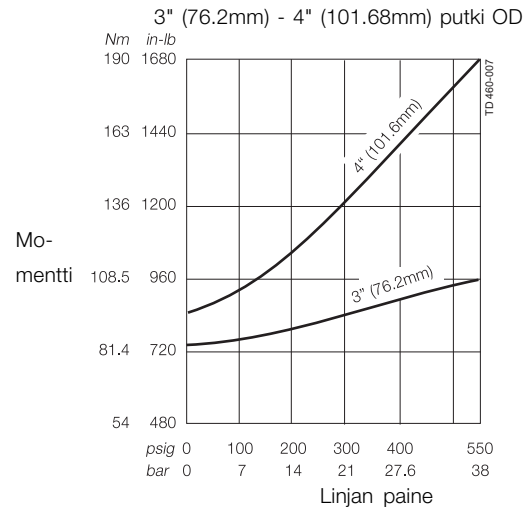
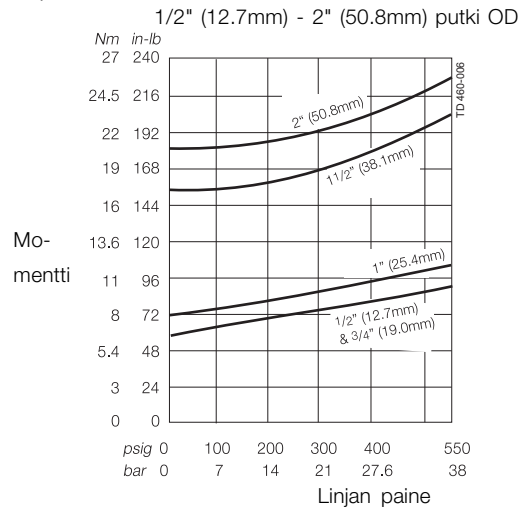
- A. Pneumaattinen toimilaite, ilma - ilma
- B. Pneumaattinen toimilaite, ilma - jousi
- C. Lujitettu PTFE
- D. Ruostumaton teräs
- E. Toimilaitteikiinnike, kytkin ja helaosat
 - 1.4301 (304) ruostumaton teräs

Momentti vs. Paine

Vakioistukat

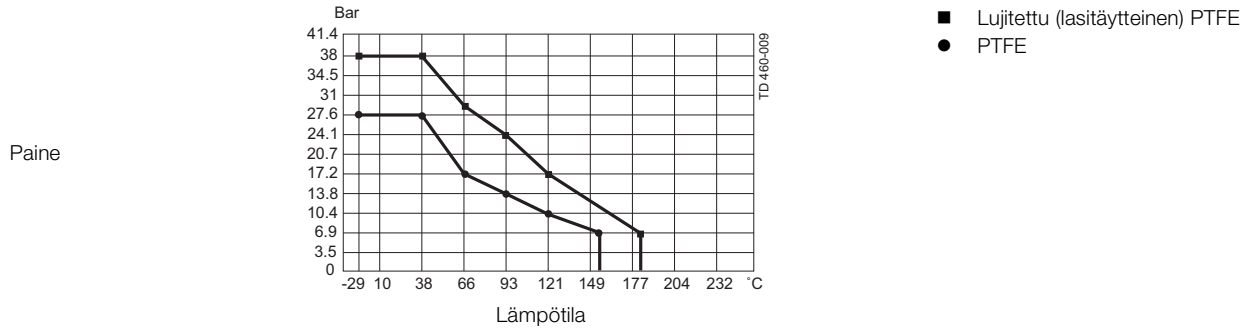


Kapseloidut istukat

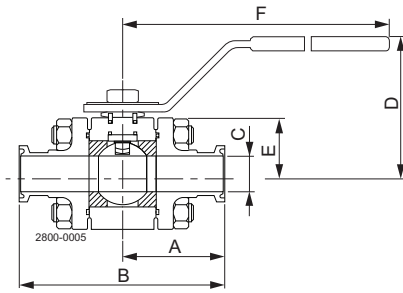


Yllä olevien kaavioiden avulla voit määrittää sen momentin, joka tarvitaan palloventtiin käyttämiseen.

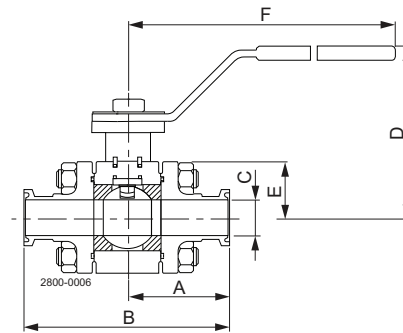
Vakioistukat ja kapseloidut istukat: Nimellisarvot - Paine vs. Lämpötila



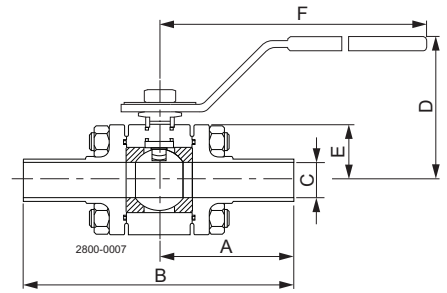
Käsikäyttöisen venttiilin mitat



Tri-Clamp®-päädyt
5308 Malli
Koot 1/2" - 2"



Tri-Clamp®-päädyt
5308 Malli
Koot 3" ja 4"



Butt-Weld-päädyt
5309 Malli

Malli	Koko	A		B		C		D		E		F		Paino (venttiili + kahva)		
		tuuma	mm	tuuma	mm	tuuma	mm	tuuma	mm	tuuma	mm	tuuma	mm	lb	kg	
5308 Tri-Clamp® (molemmat päädyt)	1/2	12.7	1 3/4	44.5	3 1/2	88.9	3/8	9.5	2 5/16	58.7	1 9/64	29.0	5 1/4	134	2	0.9
	3/4	19.0	1 3/4	44.5	3 1/2	88.9	5/8	15.9	2 7/16	61.9	1 9/64	29.0	5 1/4	134	2	0.9
	1 1/2	25.4	1 3/4	44.5	3 1/2	88.9	27/32	21.4	2 5/16	58.7	1 19/64	33.0	5 1/4	134	3	1.4
	1 1/2	38.1	2 1/4	57.2	4 1/2	114.3	1 23/64	34.5	2 3/4	95.3	1 37/64	40.0	6 11/16	170	6	2.7
	2	50.8	2 1/2	63.5	5	127.0	1 56/64	47.2	4 1/8	104.8	2 3/16	55.5	8 9/64	207	10	4.5
	3	76.2	3 7/8	98.4	7 3/4	196.9	2 55/64	72.6	7	177.8	4 9/16	115.5	11 3/4	298.4	30	13.6
5309 Butt-Weld (molemmat päädyt)	1/2	12.7	2 11/16	68.3	5 3/8	136.5	3/8	9.5	2 5/16	58.7	1 9/64	29.0	5 1/4	134.0	2	0.9
	3/4	19.0	2 13/16	71.4	5 5/8	142.9	5/8	15.9	2 7/16	61.9	1 9/64	29.0	5 1/4	134.0	2	0.9
	1	25.4	3 7/32	81.8	6 7/16	163.5	27/32	21.4	2 5/16	58.7	1 19/64	33.0	5 1/4	134.0	3	1.4
	1 1/2	38.1	3 5/8	92.1	7 1/4	184.2	1 23/64	34.5	3 3/4	95.3	1 37/64	40.0	6 11/16	170.0	6	2.7
	2	50.8	3 13/16	81.0	7 5/8	193.7	1 55/64	47.2	4 1/8	104.8	23/16	55.5	8 9/64	207.0	10	4.5

Tiedot vastaavat julkaisuhetken tietoja, oikeudet muutoksiin pidätetään.
ALFA LAVAL on Alfa Laval Corporate AB:n rekisteröimä ja omistama
tuotemerkki.

ESE00169FI 1507

© Alfa Laval

Alfa Lavalin yhteystiedot

Eri maiden ajan tasalla olevat yhteystiedot
ovat yhtiön verkkosivuilla.

Tiedot on julkaistu osoitteessa www.alfalaval.com.