



## シンプルで効率的、ボールバルブ

### 5308/5309シリーズ・ボールバルブ

#### コンセプト

ボールバルブは、パイプラインの乱流および圧力低下を最小限にする全開流量本体設計を必要とする用途に理想的です。密閉シートオプションにより、製品の詰りの可能性をできる限り減少させることが必要とされる不可欠な処理用途が可能となります。

#### 標準仕様

ボールバルブは、回転ボールを収納するステンレス製本体からできています。回転ボールは、ボールを部分的にあるいは完全に密閉するPTFEシート付き本体に密閉されます。バルブは、4分の1の回転でバルブの開閉を行うステンレス製ハンドルにより作動します。また、バルブは、オプションの4分の1の回転空気圧式あるいは電動式アクチュエータで作動します。外付けスラストスプリングが軸パッキンの一定圧力を維持します。軸およびパッキン設計が、軸が緩んだり、破裂したりする可能性を取り除きます。



#### テクニカルデータ

##### 温度

使用温度範囲: ..... -20° C ~ 150° C (EPDM)

##### 圧力

使用最大圧力: ..... 400kPa (40 bar)

使用最小圧力: ..... 真空

#### 物理データ

##### 材質

バルブボディ ..... CF3M9 (316L)

ボール&軸 ..... 1.4401 (316L)

ハンドル ..... 1.4301 (304)

外面仕上げ ..... 半光沢 (ブラスト加工)

内面仕上げ ..... つや有り (研磨)、Ra < 0.5

接液シール ..... μm PTFE

アクチュエータ表面 ..... エポキシ・コーティング

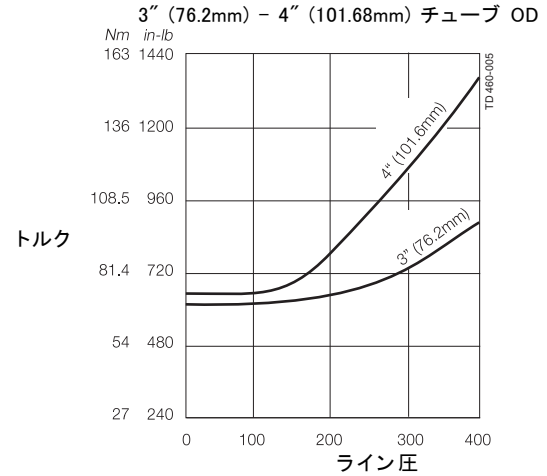
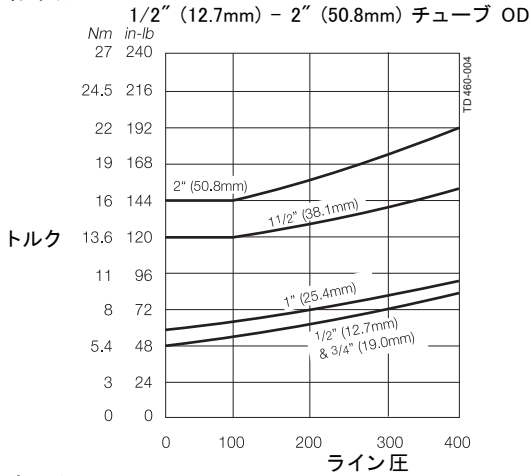
**オプション**

**アクチュエータ機能**

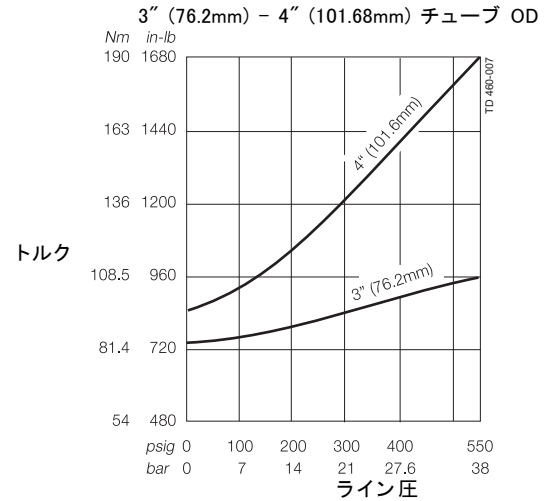
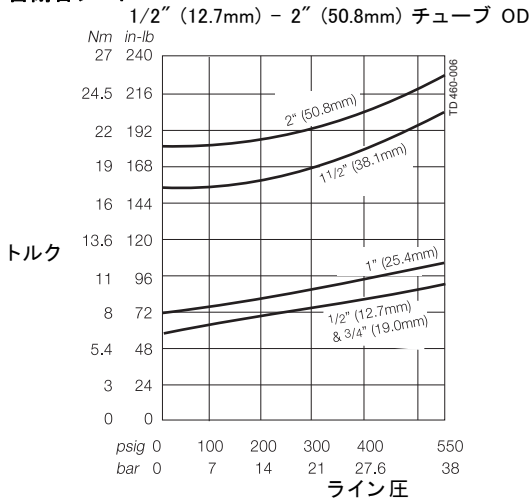
- A. エア作動アクチュエータ(エア/エア)
- B. エア作動アクチュエータ(スプリング・リターン)
- C. 強化 PTFE
- D. ステンレススチール
- E. アクチュエータ・ブラケット、カップリングおよびハードウェア  
- 1.4301 (304) ステンレススチール

**トルク対 圧力**

**標準台**



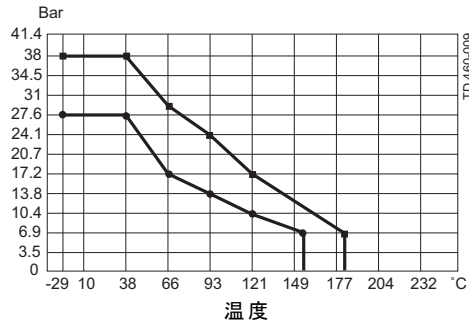
**密閉台シート**



上記の表を使用して、ボールバルブの循環に必要な回転力の値を決定してください。

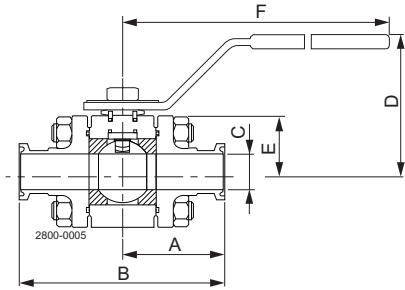
標準および密閉シート 定格 - 圧力対 温度

圧力

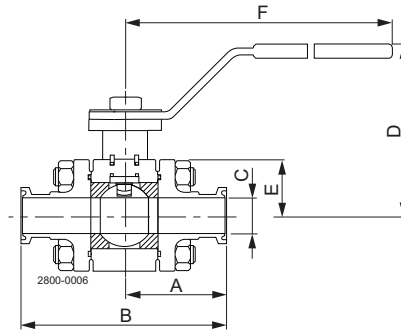


- 強化 (ガラス入り) PTFE
- PTFE

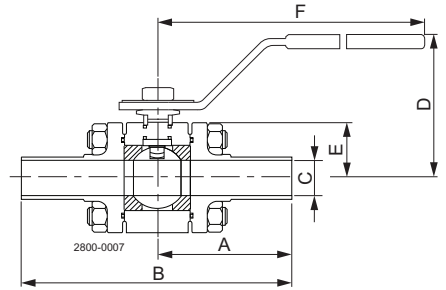
手動バルブサイズ



Tri-Clamp® エンド  
5308型式  
サイズ 1/2" - 2"



Tri-Clamp® エンド  
5308型式  
サイズ 3" および 4"



Butt-Weld エンド  
5309型式

型式	サイズ		A		B		C		D		E		F		重量 (バルブ + ハンドル)	
	インチ	mm	インチ	mm	インチ	mm	インチ	mm	インチ	mm	インチ	mm	インチ	mm	ポンド	kg
5308 Tri-Clamp® (両端)	1/2	12.7	1 3/4	44.5	3 1/2	88.9	3/8	9.5	2 5/16	58.7	1 9/64	29.0	5 1/4	134	2	0.9
	3/4	19.0	1 3/4	44.5	3 1/2	88.9	5/8	15.9	2 7/16	61.9	1 9/64	29.0	5 1/4	134	2	0.9
	1 1/2	25.4	1 3/4	44.5	3 1/2	88.9	27/32	21.4	2 5/16	58.7	1 19/64	33.0	5 1/4	134	3	1.4
	1 1/2	38.1	2 1/4	57.2	4 1/2	114.3	1 23/64	34.5	2 3/4	95.3	1 37/64	40.0	6 11/16	170	6	2.7
	2	50.8	2 1/2	63.5	5	127.0	1 56/64	47.2	4 1/8	104.8	2 3/16	55.5	8 9/64	207	10	4.5
	3	76.2	3 7/8	98.4	7 3/4	196.9	2 55/64	72.6	7	177.8	4 9/16	115.5	11 3/4	298.4	30	13.6
4	101.6	4 3/4	120.7	9 1/2	241.3	3 13/16	81.0	7 1/2	190.5	5 1/4	113.5	13 1/4	336.5	47	21.3	
5309 バットウェルド (両端)	1/2	12.7	2 11/16	68.3	5 3/8	136.5	3/8	9.5	2 5/16	58.7	1 9/64	29.0	5 1/4	134.0	2	0.9
	3/4	19.0	2 13/16	71.4	5 5/8	142.9	5/8	15.9	2 7/16	61.9	1 9/64	29.0	5 1/4	134.0	2	0.9
	1	25.4	3 7/32	81.8	6 7/16	163.5	27/32	21.4	2 5/16	58.7	1 19/64	33.0	5 1/4	134.0	3	1.4
	1 1/2	38.1	3 5/8	92.1	7 1/4	184.2	1 23/64	34.5	3 3/4	95.3	1 37/64	40.0	6 11/16	170.0	6	2.7
	2	50.8	3 13/16	81.0	7 5/8	193.7	1 55/64	47.2	4 1/8	104.8	23/16	55.5	8 9/64	207.0	10	4.5

ここに記載されている情報は、発行時点で正しいですが、予告なく変更されることがあります。ALFA LAVAL は、Alfa Laval Corporate AB が所有する登録商標です。

ESE00169ja 1201

© Alfa Laval

**アルファ・ラバル社の問い合わせ先**

すべての国の詳細な連絡先は  
当社のウェブサイトです。絶えず更新されています。  
[www.alfalaval.com](http://www.alfalaval.com)にアクセスして  
直接情報を入手してください。