



간단하고 효과적인 볼 밸브

Alfa Laval 5308/5309 시리즈 볼 밸브

개념

밸브는 라인 난류와 압력 손실을 최소화할 수 있는 완벽한 유로 몸체 설계가 필요한 분야에 이상적입니다. 방호 시트 선택 사양은 제품이 최대한 걸리지 않도록 해야 하는 중요한 공정 분야에서 사용할 수 있습니다.

기본 설계

볼 밸브는 회전 볼과 볼이 들어 있는 스테인리스 몸체로 구성되어 있습니다. 회전 볼은 전체 또는 일부가 PTFE 시트로 방호되어 있으며 몸체 내에 밀폐되어 있습니다. 밸브는 스테인리스 핸들을 1/4 돌리면 밸브를 열거나 닫을 수 있습니다. 밸브는 또한 선택 사양인 1/4 회전 공기압식 또는 전기식 작동장치로 열거나 닫을 수 있습니다. 외부 추력 스프링은 스템 패킹에 일정한 압력을 지속적으로 가합니다. 스템과 패킹 설계는 스템의 후퇴 또는 파열 가능성을 제거해 줍니다.



기술 자료

온도

온도 범위:-20□C~150□C(EPDM)

압력

최대 제품 압력:400kPa(40bar)

최소 제품 압력:완전 진공 상태.

물리적 데이터

재질

밸브 몸체CF3M9(316L)

볼 & 스템1.4401(316L)

핸들1.4301 (304)

외부 표면 마감반광(블라스트 처리)

내부 표면 마감광(연마), Ra□0.5μ m

제품 접촉 실PTFE

작동장치 표면에폭시 코팅

선택 사양

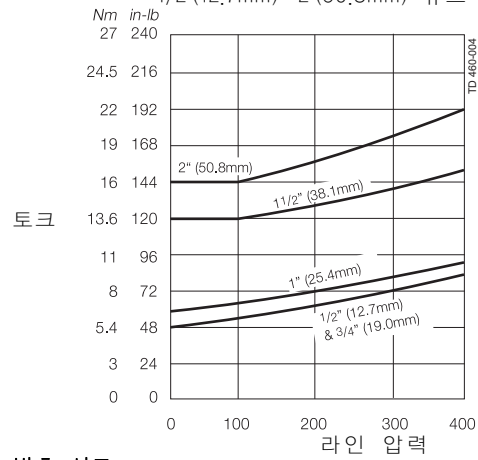
작동장치 기능

- A. 공기압식 작동장치(공기에서 공기로)
- B. 공기압식 작동장치(공기에서 스프링으로)
- C. 강화 PTFE
- D. 스테인레스강
- E. 작동장치 브라켓, 커플링 및 하드웨어
 - 1.4301(304) 스테인리스강

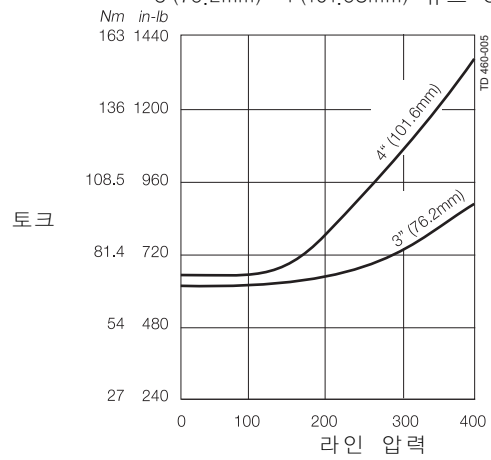
토크와 압력 비교 압력

표준 시트

1/2"(12.7mm)~2"(50.8mm) 튜브 OD

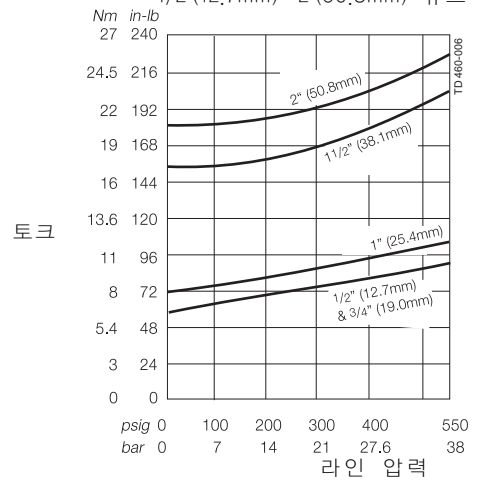


3"(76.2mm)~4"(101.6mm) 튜브 OD

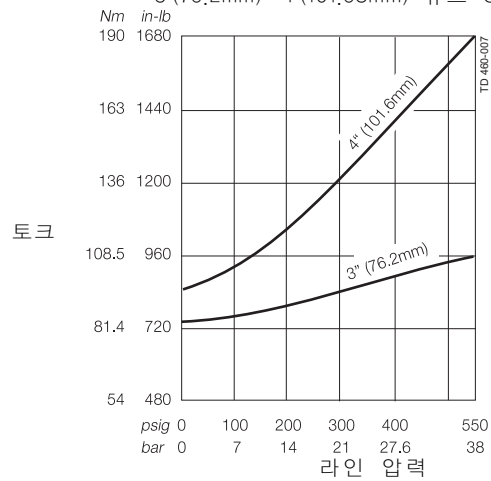


방호 시트

1/2"(12.7mm)~2"(50.8mm) 튜브 OD



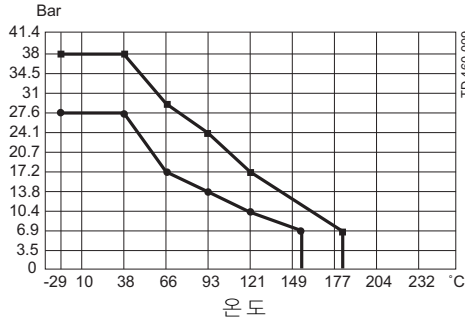
3"(76.2mm)~4"(101.6mm) 튜브 OD



볼 밸브 회전 주기에 필요한 토크양을 결정하려면 위 표를 참조하십시오.

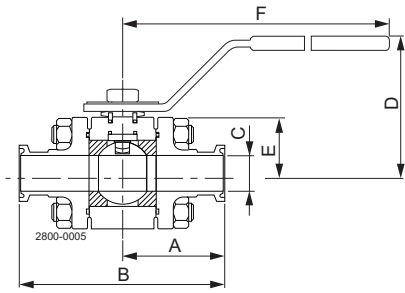
표준 시트 및 방호 시트: 등급 - 압력과 온도 비교

압력

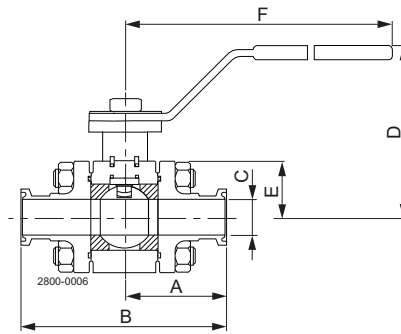


■ 강화(강화 유리) PTFE
● PTFE

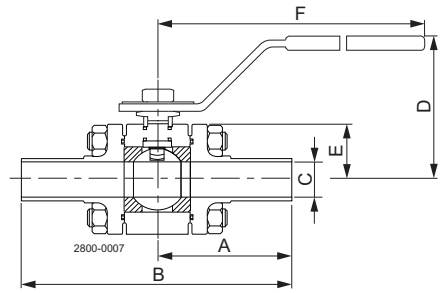
수동 밸브 치수



Tri-Clamp® 마감부
5308 모델
크기 □□ - 2□



Tri-Clamp® 마감부
5308 모델
크기 3□ 및 4□



Butt-Weld 마감부
5309 모델

모델	크기	A		B		C		D		E		F		중량(밸브 + 핸들)		
		인치	mm	인치	mm	인치	mm	인치	mm	인치	mm	인치	mm	lb	kg	
5308 Tri-Clamp® (양쪽 마감부)	1/2	12.7	1 3/4	44.5	3 1/2	88.9	3/8	9.5	2 5/16	58.7	1 9/64	29.0	5 1/4	134	2	0.9
	3/4	19.0	1 3/4	44.5	3 1/2	88.9	5/8	15.9	2 7/16	61.9	1 9/64	29.0	5 1/4	134	2	0.9
	1 1/2	25.4	1 3/4	44.5	3 1/2	88.9	27/32	21.4	2 5/16	58.7	1 19/64	33.0	5 1/4	134	3	1.4
	1 1/2	38.1	2 1/4	57.2	4 1/2	114.3	1 23/64	34.5	2 3/4	95.3	1 37/64	40.0	6 11/16	170	6	2.7
	2	50.8	2 1/2	63.5	5	127.0	1 56/64	47.2	4 1/8	104.8	2 3/16	55.5	8 9/64	207	10	4.5
	3	76.2	3 7/8	98.4	7 3/4	196.9	2 55/64	72.6	7	177.8	4 9/16	115.5	11 3/4	298.4	30	13.6
5309 Butt-Weld(양쪽 마감부)	4	101.6	4 3/4	120.7	9 1/2	241.3	3 13/16	81.0	7 1/2	190.5	5 1/4	113.5	13 1/4	336.5	47	21.3
	1/2	12.7	2 11/16	68.3	5 3/8	136.5	3/8	9.5	2 5/16	58.7	1 9/64	29.0	5 1/4	134.0	2	0.9
	3/4	19.0	2 13/16	71.4	5 5/8	142.9	5/8	15.9	2 7/16	61.9	1 9/64	29.0	5 1/4	134.0	2	0.9
	1	25.4	3 7/32	81.8	6 7/16	163.5	27/32	21.4	2 5/16	58.7	1 19/64	33.0	5 1/4	134.0	3	1.4
	1 1/2	38.1	3 5/8	92.1	7 1/4	184.2	1 23/64	34.5	3 3/4	95.3	1 37/64	40.0	6 11/16	170.0	6	2.7
	2	50.8	3 13/16	81.0	7 5/8	193.7	1 55/64	47.2	4 1/8	104.8	23/16	55.5	8 9/64	207.0	10	4.5

알파라발 연락처는

웹사이트를 통해 지속적으로 업데이트되어 제공됩니다. www.alfalaval.com을 방문하여 직접 정보를 확인하십시오.