



Простой и эффективный, Шаровой клапан

Alfa Laval Серия шаровых клапанов 5308/5309

Общее описание

Шаровые клапаны Tri-Clover идеальны для применения в ситуациях, где требуется полнопоточный дизайн корпуса для уменьшения потока турбулентности и падения давления. Вариант с герметизированным седлом предлагается для применения в критических процессах, требующих максимального снижения потенциальной опасности продукции.

Стандартная конструкция

Шариковый клапан Tri-Clover состоит из корпуса, изготовленного из нержавеющей стали, в котором расположен вращающийся шар. Вращающийся шар уплотнен в корпусе с помощью гнезда PTFE, которое полностью или частично его герметизирует. Клапан активируется рукояткой из нержавеющей стали, которая открывает и закрывает клапан каждые четверть оборота. Также клапаном можно управлять с помощью поворачивающегося на 90° пневматического или электрического привода. Внешние толчковые пружины сохраняют постоянное давление на уплотнение золотника. Конструкция золотника и уплотнения исключают возможность смещения или прорыва золотника.



ТЕХНИЧЕСКИЕ ХАРАКТЕРИСТИКИ

Температура

Диапазон температуры: от -20°C до 150°C (EPDM)

Давление

Макс. давление продукта: 400 кПа (40,0 бар)

Мин. давление продукта: Полный вакуум

ФИЗИЧЕСКИЕ ХАРАКТЕРИСТИКИ:

Материалы

Корпус клапана CF3M9 (316L)

Шар и шток 1.4401 (316L)

Рукоятка 1.4301 (304)

Обработка наружной поверхности Полужеркальная
(дробеструйная обработка)

Обработка внутренней поверхности Чистовая (полированная), Ra
≤ 0,5 мкм

Уплотнения, соприкасающиеся с
продуктом PTFE

Поверхность привода С эпоксидным покрытием

Специальные исполнения (опции)

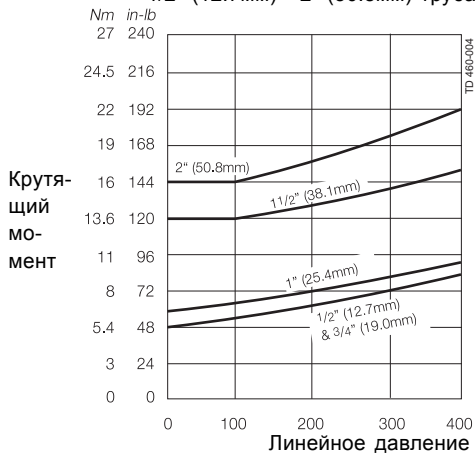
Действие привода

- A. Пневматический привод воздух - воздух
- B. Пневматический привод воздух - пружина
- C. Уплотненный PTFE
- D. Нержавеющая сталь
- E. Кронштейн привода, муфта и конструкция
- 1.4301 (304) нержавеющая сталь

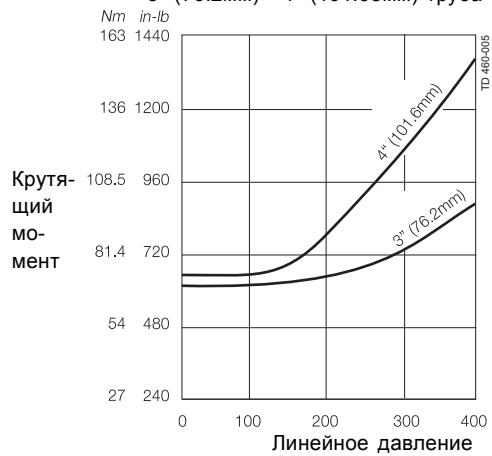
Крутящий момент и Давление

Стандартные гнезда

1/2" (12.7мм) - 2" (50.8мм) труба OD

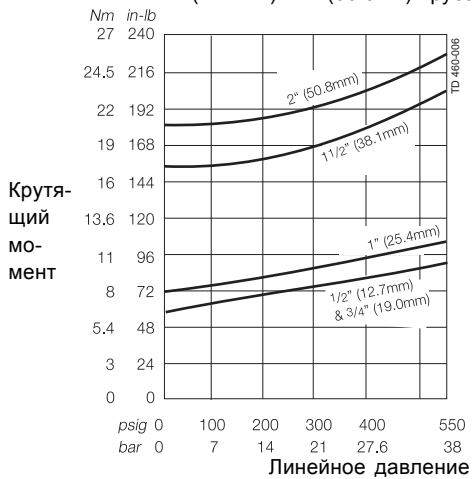


3" (76.2мм) - 4" (101.6мм) труба OD

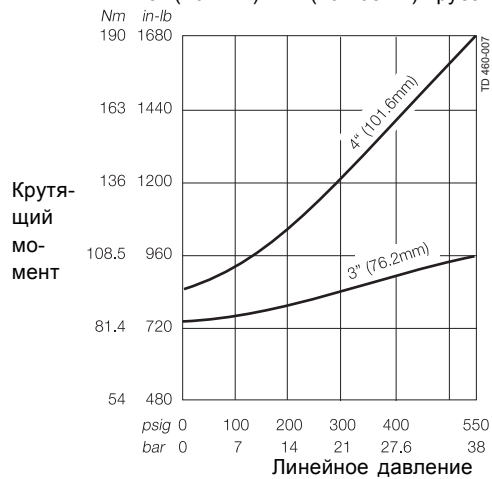


Уплотненные гнезда

1/2" (12.7мм) - 2" (50.8мм) труба OD



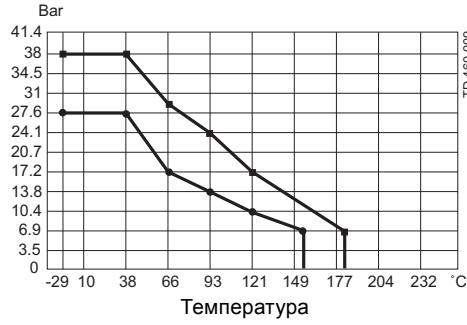
3" (76.2мм) - 4" (101.6мм) труба OD



Использовать вышеуказанные схемы для определения вращающего момента, необходимого для вращения шарового клапана.

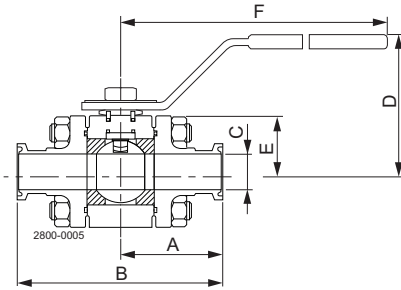
Стандартные и уплотненные гнезда: Подразделяются по соотношению давления и Температура

Давление

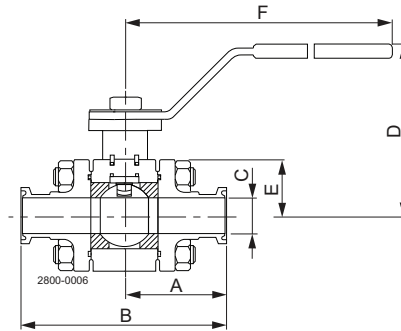


- Уплотненный (стеклонаполненный) PTFE
- PTFE

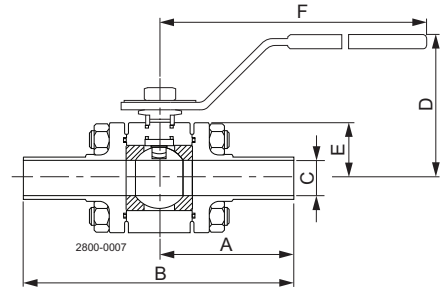
Ручные измерения клапана



Концовки Tri-Clamp®
5308 Модель:
Sizes 1/2" - 2"



Концовки Tri-Clamp®
5308 Модель:
Sizes 3" и 4"



Концовки Butt-Weld
5309 Модель:

Модель	Размер		A		B		C		D		E		F		Вес (клапан + рукоятка)	
	дюйм	мм	дюйм	мм	дюйм	мм	дюйм	мм	дюйм	мм	дюйм	мм	дюйм	мм	фунт	кг
5308 Tri-Clamp® (оба конца)	1/2	12.7	1 3/4	44.5	3 1/2	88.9	3/8	9.5	2 5/16	58.7	1 9/64	29.0	5 1/4	134	2	0.9
	3/4	19.0	1 3/4	44.5	3 1/2	88.9	5/8	15.9	2 7/16	61.9	1 9/64	29.0	5 1/4	134	2	0.9
	1 1/2	25.4	1 3/4	44.5	3 1/2	88.9	27/32	21.4	2 5/16	58.7	1 19/64	33.0	5 1/4	134	3	1.4
	1 1/2	38.1	2 1/4	57.2	4 1/2	114.3	1 23/64	34.5	2 3/4	95.3	1 37/64	40.0	6 11/16	170	6	2.7
	2	50.8	2 1/2	63.5	5	127.0	1 56/64	47.2	4 1/8	104.8	2 3/16	55.5	8 9/64	207	10	4.5
	3	76.2	3 7/8	98.4	7 3/4	196.9	2 55/64	72.6	7	177.8	4 9/16	115.5	11 3/4	298.4	30	13.6
5309 Butt-Weld (оба конца)	4	101.6	4 3/4	120.7	9 1/2	241.3	3 13/16	81.0	7 1/2	190.5	5 1/4	113.5	13 1/4	336.5	47	21.3
	1/2	12.7	2 11/16	68.3	5 3/8	136.5	3/8	9.5	2 5/16	58.7	1 9/64	29.0	5 1/4	134.0	2	0.9
	3/4	19.0	2 13/16	71.4	5 5/8	142.9	5/8	15.9	2 7/16	61.9	1 9/64	29.0	5 1/4	134.0	2	0.9
	1	25.4	3 7/32	81.8	6 7/16	163.5	27/32	21.4	2 5/16	58.7	1 19/64	33.0	5 1/4	134.0	3	1.4
	1 1/2	38.1	3 5/8	92.1	7 1/4	184.2	1 23/64	34.5	3 3/4	95.3	1 37/64	40.0	6 11/16	170.0	6	2.7
	2	50.8	3 13/16	81.0	7 5/8	193.7	1 55/64	47.2	4 1/8	104.8	2 3/16	55.5	8 9/64	207.0	10	4.5

Альфа Лаваль оставляет за собой право изменять технические характеристики без предварительного уведомления. ALFA LAVAL является зарегистрированной торговой маркой, принадлежащей Alfa Laval Corporate AB.

ESE00169RU 1507

© Alfa Laval

Как найти Альфа Лаваль:

Постоянно обновляемую информацию о деятельности компании Альфа Лаваль в мире вы найдете на нашем веб-сайте. Приглашаем вас посетить.

www.alfalaval.com