



## 简单高效，球阀

### 阿法拉伐 5308/5309 系列球阀

#### 概念

球阀非常适用于要求阀门具有全流线型设计的情况，以便尽量减小管道紊流和压降。对于那些要求尽量减少产品残存的重要加工应用，还可以选配密封型阀座。

#### 标准设计

球阀由不锈钢阀体和其中的球形旋转阀芯构成。球形旋转阀芯由 PTFE 阀座部分或全部封装在阀体中。球阀的动作由不锈钢手柄控制。通过将手柄旋转四分之一圈，可以打开或关闭球阀。另外，也可以使用  $1/4$  圈的气动或电动执行装置来控制球阀。外部推力弹簧维持着对阀杆密封填料的恒定压力。阀杆及其密封填料设计排除了阀杆移位或漏喷的可能性。



#### 技术数据

##### 温度

温度范围： . . . . .  $-20^{\circ}\text{C}$  至  $150^{\circ}\text{C}$  (EPDM)

##### 压力

最大产品压力： . . . . . 400 kPa (40 bar)

最小产品压力： . . . . . 全真空

#### 物理数据

##### 材料

阀体 . . . . .	CF3M9 (316L)
球形阀芯和阀杆 . . . . .	1.4401 (316L)
手柄 . . . . .	1.4301 (304)
外表面光洁度 . . . . .	亚光型 (喷砂处理)
内表面光洁度 . . . . .	亮光型 (抛光处理), $R_a \leq 0.5\ \mu\text{m}$
过流产品密封件 . . . . .	PTFE
执行装置表面 . . . . .	环氧树脂涂层

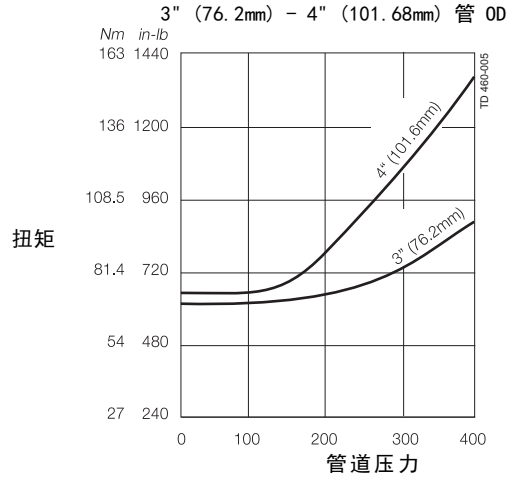
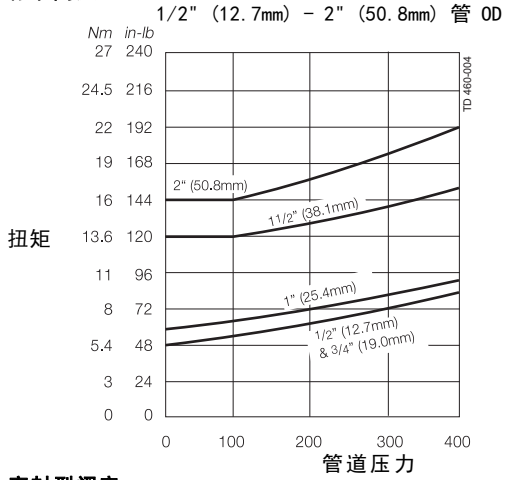
**选件**

**执行装置功能**

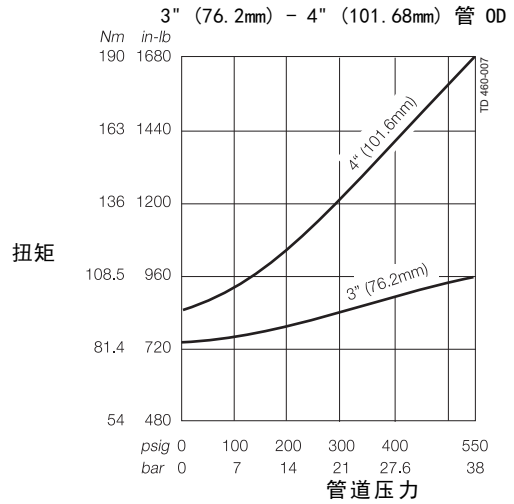
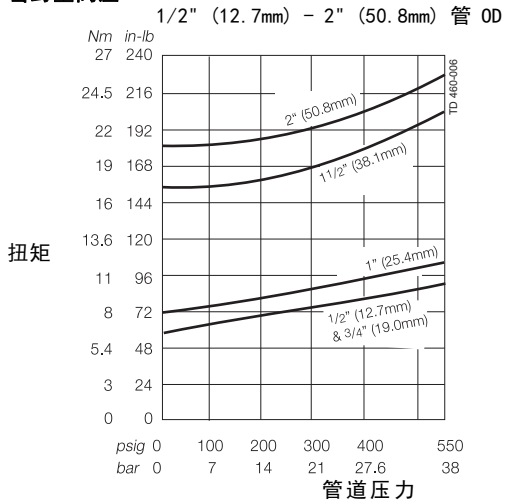
- A. 气压式气动执行装置
- B. 气压弹簧式气动执行装置
- C. 加强型 PTFE
- D. 不锈钢
- E. 执行装置支架，联轴器和金属部件
  - 1. 4301 (304) 不锈钢

**扭矩和压力的关系**

**标准阀座**



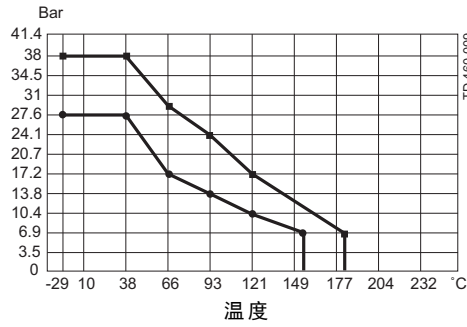
**密封型阀座**



在控制球阀动作时，请使用上述图表来确定所需的扭矩大小。

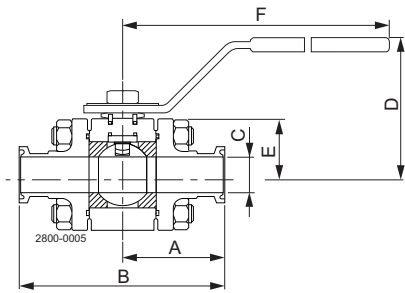
标准阀座和密封型阀座：压力和温度的额定关系

压力

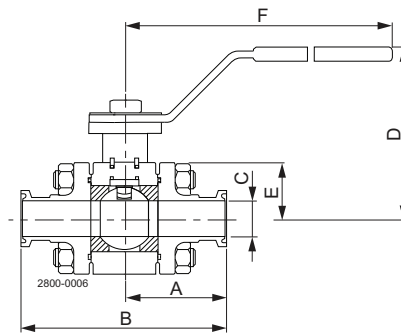


- 加强型 PTFE (填充有玻璃纤维)
- PTFE

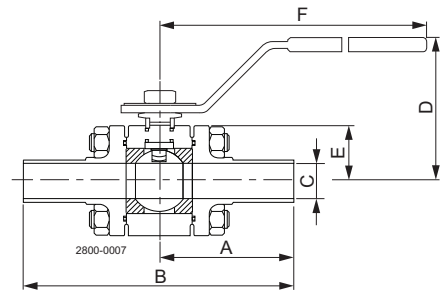
手动阀的尺寸



Tri-Clamp 端头  
5308 型号  
规格 1/2" - 2"



Tri-Clamp 端头  
5308 型号  
规格 3" 和 4"



对焊型端头  
5309 型号

型号	规格	A		B		C		D		E		F		重量 (阀门 + 手柄)		
		英寸	mm	英寸	mm	英寸	mm	英寸	mm	英寸	mm	英寸	mm	lb	kg	
5308 Tri-Clamp (两端)	1/2	12.7	1 3/4	44.5	3 1/2	88.9	3/8	9.5	2 5/16	58.7	1 9/64	29.0	5 1/4	134	2	0.9
	3/4	19.0	1 3/4	44.5	3 1/2	88.9	5/8	15.9	2 7/16	61.9	1 9/64	29.0	5 1/4	134	2	0.9
	1 1/2	25.4	1 3/4	44.5	3 1/2	88.9	27/32	21.4	2 5/16	58.7	1 19/64	33.0	5 1/4	134	3	1.4
	1 1/2	38.1	2 1/4	57.2	4 1/2	114.3	1 23/64	34.5	2 3/4	95.3	1 37/64	40.0	6 11/16	170	6	2.7
	2	50.8	2 1/2	63.5	5	127.0	1 56/64	47.2	4 1/8	104.8	2 3/16	55.5	8 9/64	207	10	4.5
	3	76.2	3 7/8	98.4	7 3/4	196.9	2 55/64	72.6	7	177.8	4 9/16	115.5	11 3/4	298.4	30	13.6
5309 对焊型 (两端)	4	101.6	4 3/4	120.7	9 1/2	241.3	3 13/16	81.0	7 1/2	190.5	5 1/4	113.5	13 1/4	336.5	47	21.3
	1/2	12.7	2 11/16	68.3	5 3/8	136.5	3/8	9.5	2 5/16	58.7	1 9/64	29.0	5 1/4	134.0	2	0.9
	3/4	19.0	2 13/16	71.4	5 5/8	142.9	5/8	15.9	2 7/16	61.9	1 9/64	29.0	5 1/4	134.0	2	0.9
	1	25.4	3 7/32	81.8	6 7/16	163.5	27/32	21.4	2 5/16	58.7	1 19/64	33.0	5 1/4	134.0	3	1.4
	1 1/2	38.1	3 5/8	92.1	7 1/4	184.2	1 23/64	34.5	3 3/4	95.3	1 37/64	40.0	6 11/16	170.0	6	2.7
	2	50.8	3 13/16	81.0	7 5/8	193.7	1 55/64	47.2	4 1/8	104.8	2 3/16	55.5	8 9/64	207.0	10	4.5

**如何联系 Alfa Laval**

所有国家（或地区）的详细联系信息  
会在我们的网站上持续更新。  
请访问 [www.alfalaval.com](http://www.alfalaval.com)  
直接访问相关信息。