



内破危険性を最小化します

アルファ・ラバル SB アンチ真空弁

コンセプト

アンチ真空バルブは、真空等に曝すタンクの内破危険性を最小化することができ、例えば、空になっている間およびクールすぎ時に、CO₂雰囲気中でホット洗浄または苛性洗浄のように使用できます。アンチ真空弁は、任意の密閉タンクに適用することができます。

動作のしくみ

アンチ真空弁は、タンク設計データに合わせて個別開放真空を持たせるためにロックされ、カウンターウェイト・セットと一緒に渡されます。タンクの真空は、プリセットの開始値より低い時、バルブが開き、大気空気が入ります。



テクニカルデータ

公称

サイズ

100 mm
150 mm
200 mm
250 mm
300 mm
400 mm

開放圧力

範囲 (ΔP)
50 - 500 mmH₂O
25 - 500 mmH₂O
25 - 500 mmH₂O
25 - 300 mmH₂O
25 - 500 mmH₂O
25 - 100 mmH₂O

許容

圧力 PS
6 bar
6 bar
6 bar
4 bar
4 bar
4 bar

物理データ

材質

接液金属部分:

EN 1.4404 (AISI 316L) 3.1 認証付き

接液部製品鋼表面:

表面粗さ Ra<0.8 μm

接液部シール材:

EPDM

接液製品ポリマー:

PEEK

その他金属部品:

EN 1.4307 (AISI 304L)

標準仕様

アンチ真空弁は2つのバージョンがあります。

- ・ SCANDI BREW® タンクトップシステムに一体化しました。
- ・ 独自のカウンターフランジに取り付けられます

欧州共同体PED 97/23/ECに遵守します。

流体II 非危険性流体

一体化したアンチ真空弁の利点は、初期コストが安く、優れた衛生およびシートバルブに必要する面積が小さいことです。

アンチ真空弁のサイズと設定がタンク真空率、最大排出速度、清掃手順およびプロセス要件に基づいています。アンチ真空弁が清潔且つ堅牢な設計で製造されます。加熱素子は、氷点下の温度に置かれるバルブに利用可能です。

ホット洗浄を含む場合、クリーニング手順に注意深いことは非常に重要です。冷水で洗浄時に真空による内破を防止するために、バルブがディメンションされる必要があります。

アンチ真空弁は水平方向に装着する必要があります。最大流量 5° は許容可能であるが、レバーアームは、円錐形タンクトップの中央に指させる必要があります。

定置洗浄(CIP)

閉鎖時に、アンチ真空弁をタンク洗浄ヘッドで洗浄しますが、バルブシートが含まれません。

洗浄サイクルにバルブシートを含むために、2つのオプションがあります：

CIP キット1 - 強制開放器; スプラッシュ ガード。

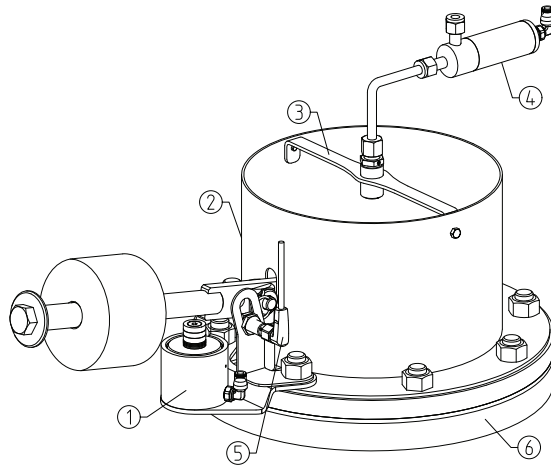
バルブは、タンク CIP 時に強制開放されました。バルブシートの洗浄は、タンク洗浄ヘッドからの洗浄噴射によって行います。タンクから出る全てのCIP液が、スプラッシュガードに格納され、また、タンクに戻ります。

CIP キット2 - 強制開放器; スプラッシュ ガード; CIPノズル; CIP閉鎖バルブ。

バルブは、タンク CIP 時に強制開放されました。バルブシートの洗浄は、CIPノズルによって行われます。CIPノズルから出る全てのCIP液が、スプラッシュガードに格納され、また、タンクに戻ります。

メモ: 全ての上記CIPオプションのアプライに関しては、アンチ真空弁を強制開放時に、タンクには無圧力でなければなりません。

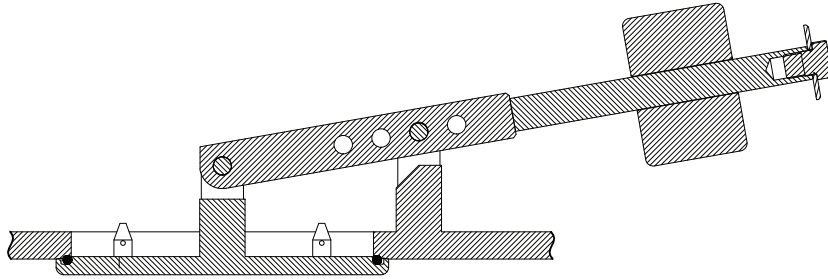
オプション



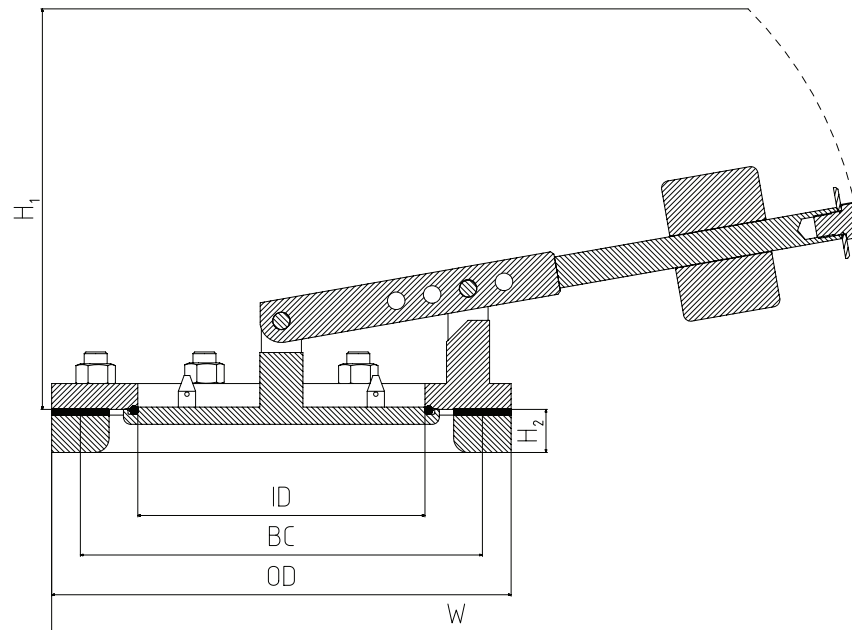
位置 1: 強制開放器:
位置 2: スプラッシュ ガード:
位置 3: CIPノズル:
位置 4: CIP閉鎖バルブ:
位置 5: 近接センサー:
位置 6: 溶接フランジ:
加熱エレメント:

バルブシートのクリーニング時に強制開放します
バルブシートのクリーニング時にCIP液を格納します。
バルブシートを洗浄します
CIP液のアプライ
操作検出用
取付用
氷点下の温度に置かれるバルブ用

一体化したバルブ



バルブ



を備えたフランジ

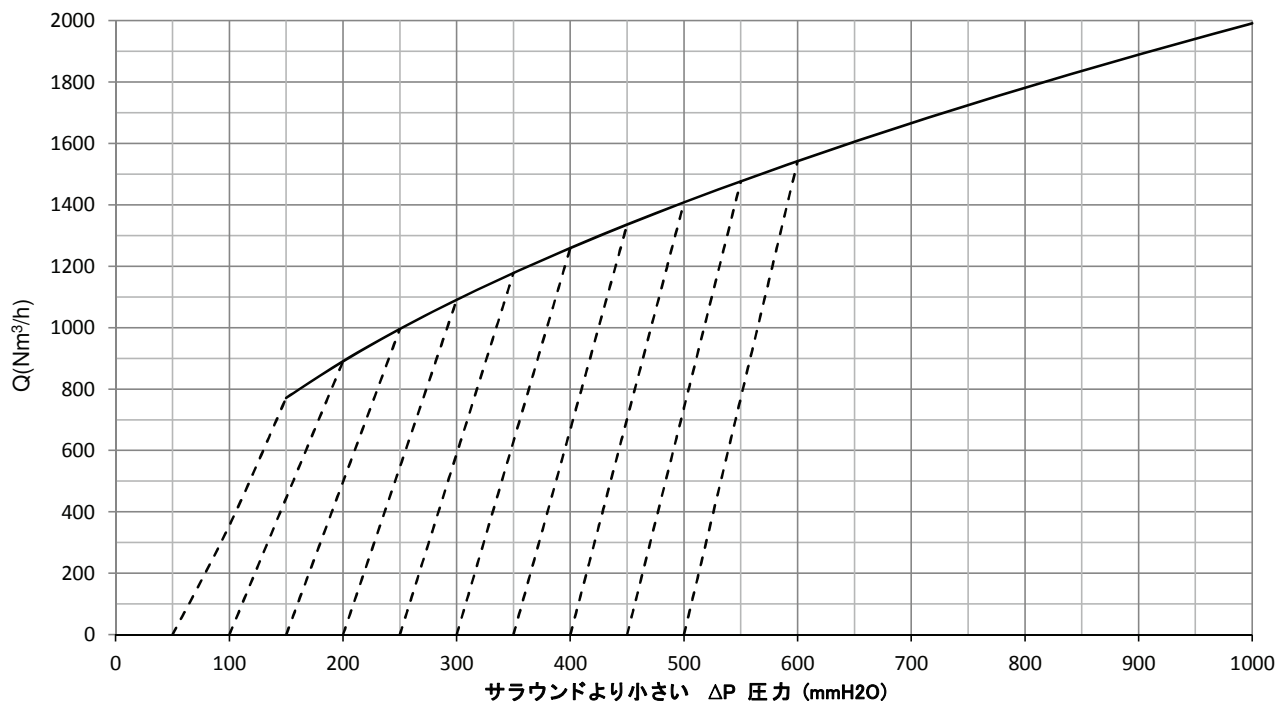
ID = 有効直径
BC= ボルト円
OD= 外径

インターフェイスの要件(mm)

公称サイズ	ID	BC	OD	ボルト	H1	H2	W
100	100	165	200	4xM16	310	30	510
150	150	230	270	8xM16	325	30	550
200	200	280	320	8xM16	310	30	570
250	250	330	370	8xM16	325	30	600
300	300	380	420	12xM16	500	30	940
400	400	515	560	12xM16	490	30	1010

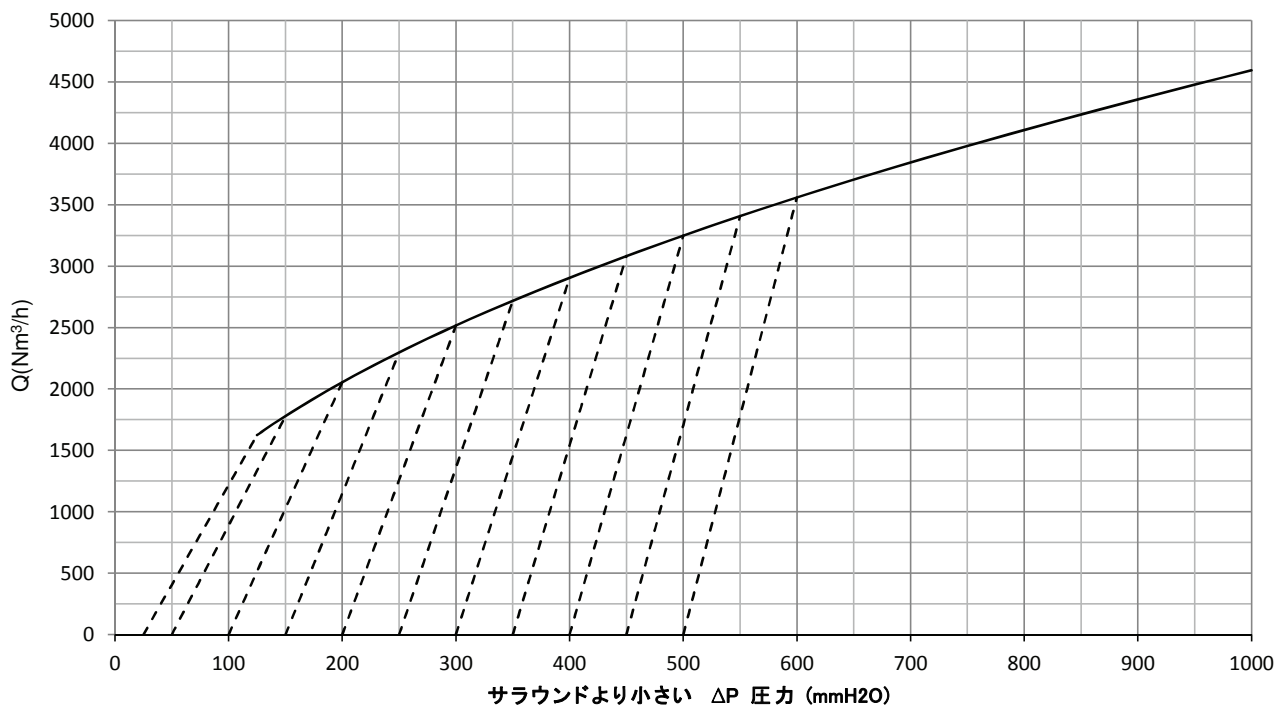
公称サイズ: 100mm
体積流量
媒体: エア

-----完全に開いたバルブにプリセットした開放圧力



公称サイズ: 150mm
体積流量
媒体: エア

-----完全に開いたバルブにプリセットした開放圧力

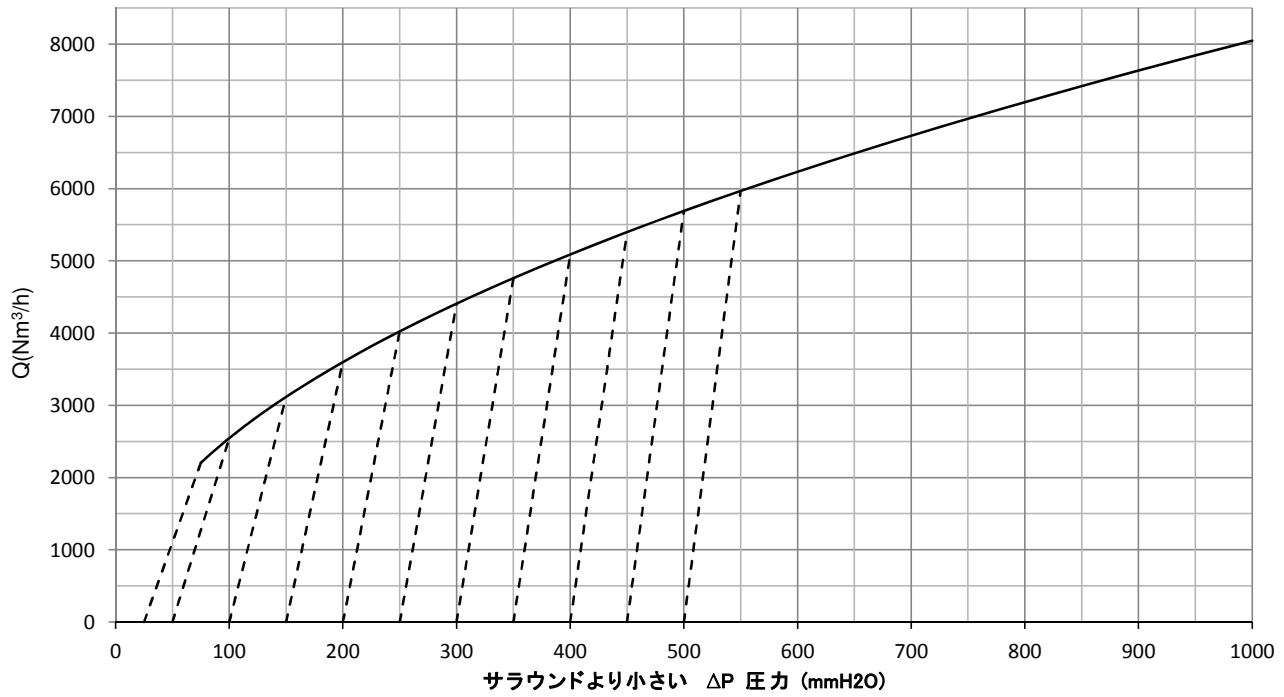


公称サイズ: 200mm

体積流量

媒体: エア

---- 完全に開いたバルブにプリセットした開放圧力

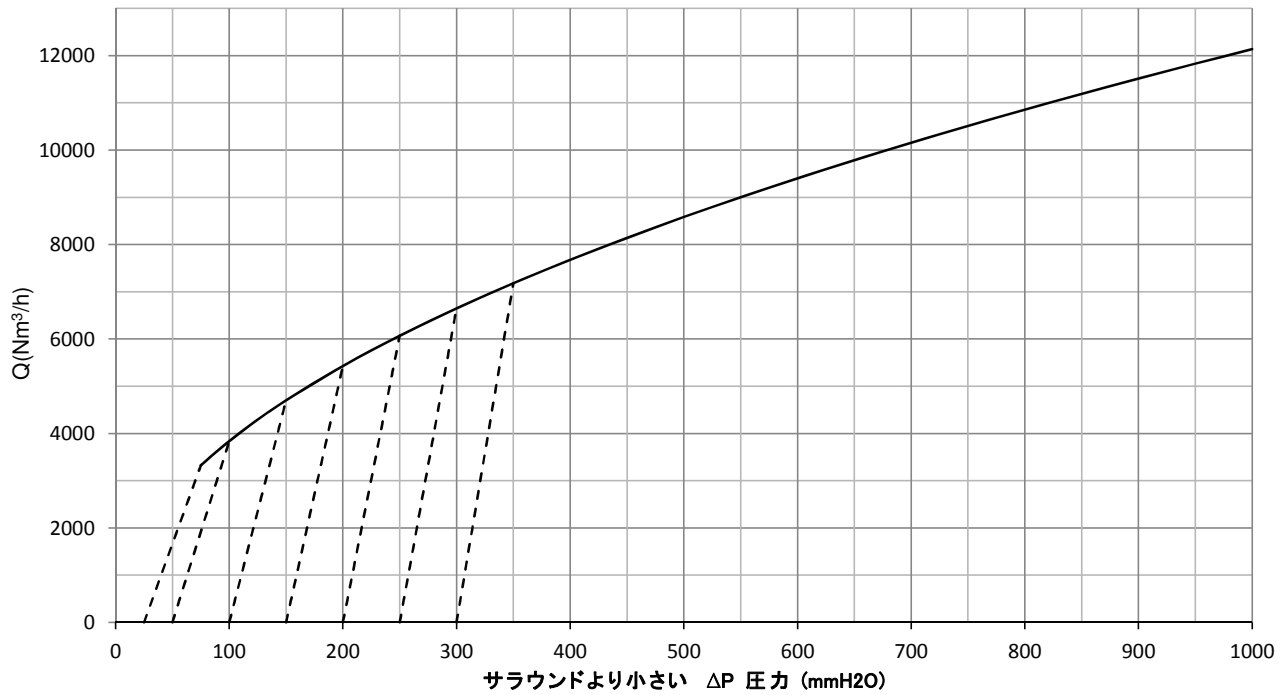


公称サイズ: 250mm

体積流量

媒体: エア

---- 完全に開いたバルブにプリセットした開放圧力

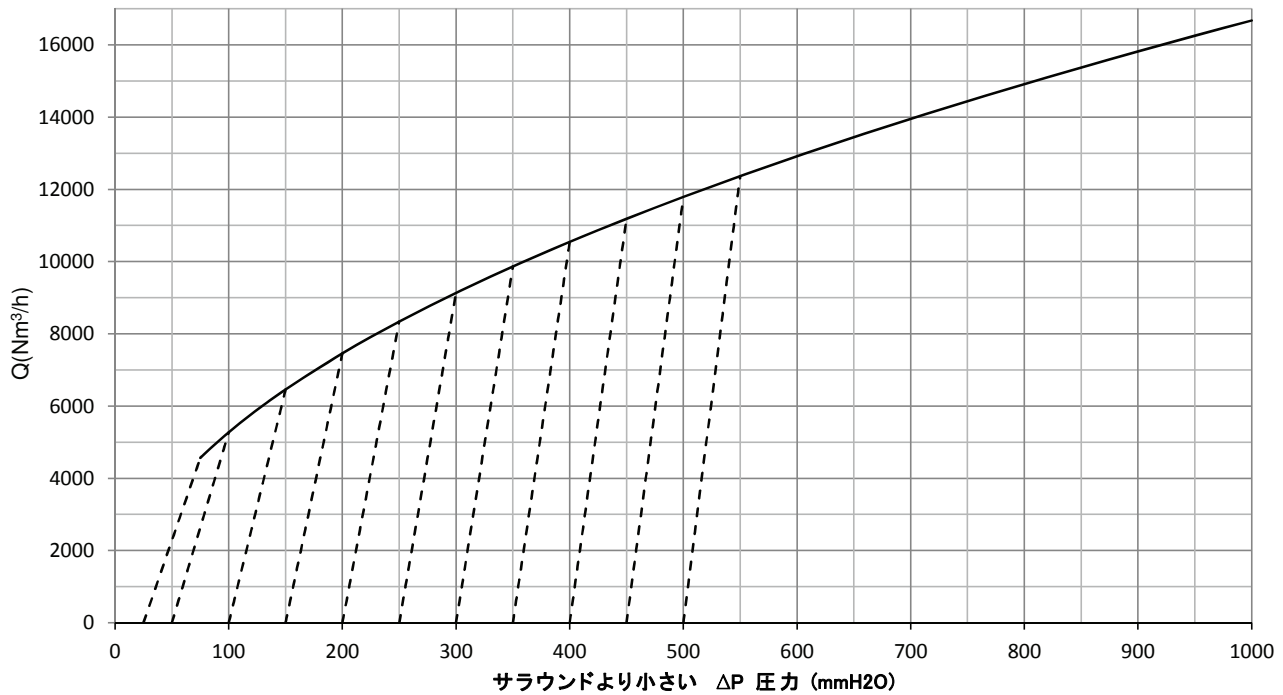


公称サイズ: 300mm

体積流量

媒体: エア

-----完全に開いたバルブにプリセットした開放圧力

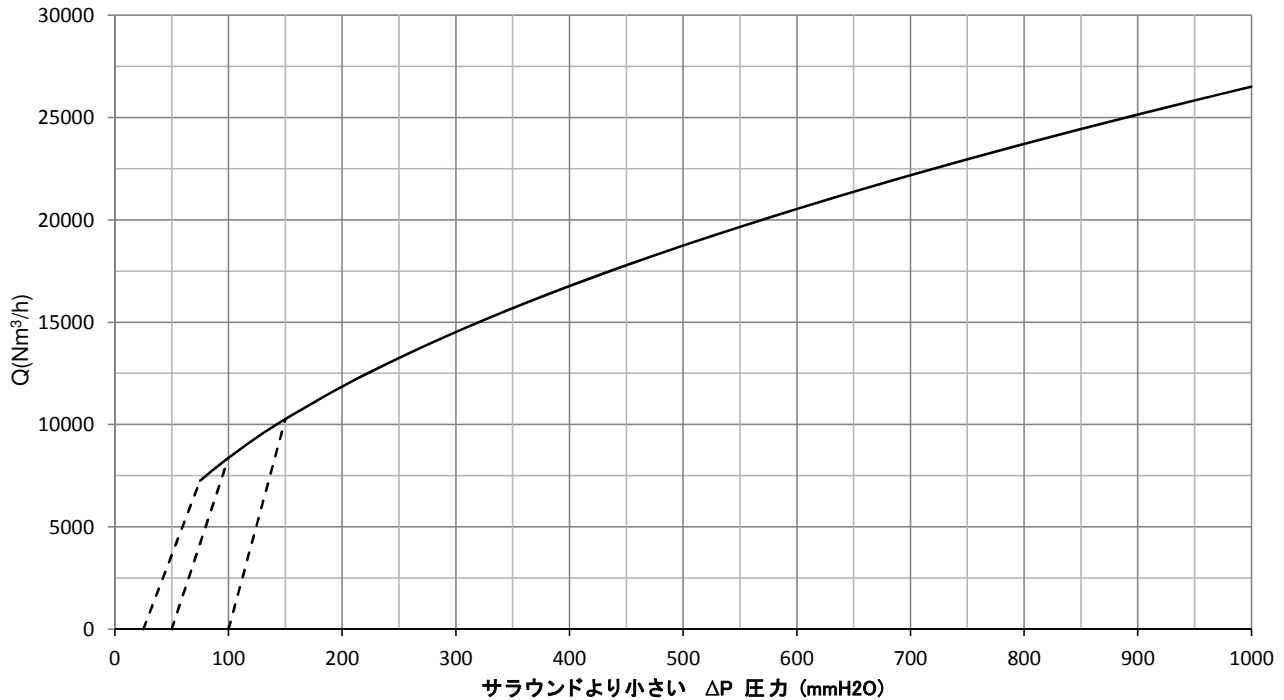


公称サイズ: 400mm

体積流量

媒体: エア

-----完全に開いたバルブにプリセットした開放圧力



ここに記載されている情報は、発行時点で正しいですが、予告なく変更されることがあります。ALFA LAVAL は、Alfa Laval Corporate AB が所有する登録商標です。

ESE02912ja 1509

© Alfa Laval

アルファ・ラバル社の問い合わせ先

すべての国の詳細な連絡先は
当社のウェブサイトです。絶えず更新されています。
www.alfalaval.comにアクセスして
直接情報を入手してください。