



Pro regulaci tlaku

Alfa Laval Přetlakový odpouštěcí ventil SB

Koncepce

Přetlakový odpouštěcí ventil se používá v různých systémech k dálkovému řízení pracovního tlaku v nádržích během procesů, při kterých může docházet ke zvyšování tlaku.

Přetlakový odpouštěcí ventil je možné namontovat přímo na horní část nádrže, do systému na horní části nádrže nebo do jiného místa potrubního systému.

Pracovní princip

Přetlakový odpouštěcí ventil se řídí hodnotou tlaku, který je přiváděn do horní části soustavy membrány. Regulační tlak je shodný s touto nastavenou hodnotou řídicího tlaku. Snížení řídicího tlaku na požadovanou hodnotu se provádí buď přesným ručním regulátorem, nebo pomocí I/P převodníku řízeného PLC.

Když tlak v nádrži překročí nastavenou hodnotu řídicího tlaku, ventil se otevře a přes odbočku ventilu zajistí uvolnění tlaku do atmosféry nebo jímky. Aby mohl ventil správně fungovat, neměl by být na výstupu ventilu žádný protitlak.

Při nuceném otevření přetlakového odpouštěcího ventilu vzduchovým signálem přivedeným do dolní části soustavy membrány lze ventil plně vyčistit buď prostřednictvím volitelného ventilu pro přívod čisticí kapaliny CIP na čisticí trysku tělesa ventilu, nebo zároveň s čištěním vstupu a výstupu rozvodu.

Standardní konstrukce

Ventil je vybaven armaturami pro 4/6mm polyamidové hadičky pro nastavení tlaku a nucené otevírání. Vstup čisticí kapaliny CIP je standardně uzavřený s uzavírací zátkou. Zátku lze vyměnit za čisticí trysku, do které se připojuje ocelová trubka s průměrem 8 × 1 mm.

TECHNICKÉ ÚDAJE

Velikost (průměr)	Provozní tlak
38 mm	1 -4 bar
51 mm	0,5-4 bar



FYZICKÉ ÚDAJE

Materiály

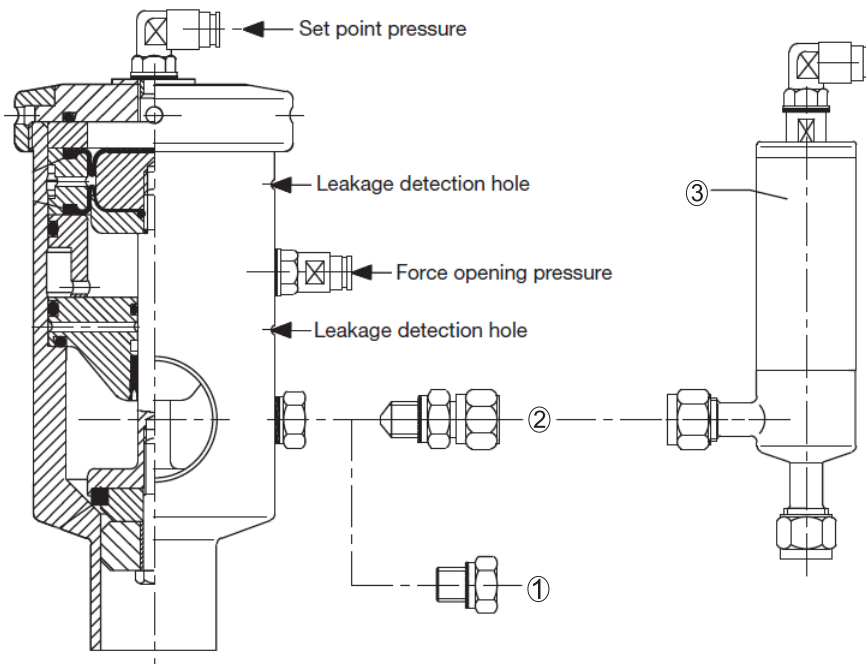
Ocelové části ve styku s produktem: EN 1.4404 (AISI 316L)
Těsnění ve styku s produktem: EPDM
Polymery ve styku s produktem: Polypropylen

Připojení

Naváňovací koncovka podle ISO 2037
Šroubení dle DIN 11851

Čištění na místě (CIP)

Při nuceném otevření přetlakového odpouštěcího ventilu vzduchovým signálem přivedeným do dolní části soustavy membrány lze ventil plně vyčistit buď prostřednictvím volitelného ventilu pro přívod čisticí kapaliny CIP na čisticí trysku tělesa ventilu, nebo zároveň s čištěním vstupu a výstupu rozvodu.



- Pol. 1: Čisticí tryska
 - Pol. 2: Uzavírací zátka
 - Pol. 3: Pneumatický ventil pro přívod CIP
- Pol. 1 a 2 jsou součástí ventilu**

V prospektu uvedené informace byly přesné v době vydání, ale mohou se změnit bez předchozího upozornění. ALFA LAVAL je registrovaná obchodní značka vlastněná společností Alfa Laval Corporate AB.

Jak kontaktovat společnost Alfa Laval:

Kontaktní informace pro všechny země jsou průběžně aktualizovány na naší webové stránce. Informace si vyhledejte přímo na adrese www.alfalaval.com.