



Mějte vzduch v systému pod kontrolou

Alfa Laval Odvzdušňovací ventil LKUV-2

Koncepce

LKUV-2 je spolehlivý, automatický odvzdušňovací ventil, který se instaluje ve svislé poloze na horní část potrubí nebo nádrže nebo před vstup do čerpadla, prostě tam, kde je zapotřebí odstranit vzduch z potrubí. Příklad 1: Odvzdušňování potrubí, ve kterém se vytvořila v důsledku instalace vzduchová kapsa. V tomto případě je ventil umístěn na horní části trubky. Příklad 2: Odvzdušňování trubky na sací straně čerpadla. Sací strana je odvzdušněna automaticky, před spuštěním čerpadla, pomocí vakua. Dojde k zabránění navázání vzduchu na produkt a tím se následně předejde kavitaci. V tomto případě je ventil umístěn před čerpadlem, na horní straně trubky.

Pracovní princip

LKUV-2 je dvousedlový ventil s volně se pohybující plastovou kuličkou. Kulička, která je lehčí než voda, uzavírá ventil proti spodnímu nebo hornímu sedlu, v závislosti na tlakových podmínkách.

Standardní konstrukce

Těleso ventilu je složeno ze dvou částí a sestaveno pomocí svorky. Spodní část tělesa ventilu je určena k navaření.



TECHNICKÉ ÚDAJE

Tlak

Max. tlak produktu: 1000 kPa (10 bar)

Max. teplota: 90°C/194°F (kvůli plastové kuličce).

Hustota kuličky: 0,906 kg/dm³.

FYZICKÉ ÚDAJE

Materiály

Ocelové části ve styku s produktem:

tem: 1.4301 (304)

Kulička: Materiál Polypropylen

Těsnění ve styku s produktem: . . . EPDM

Povrchová úprava: Lesklá

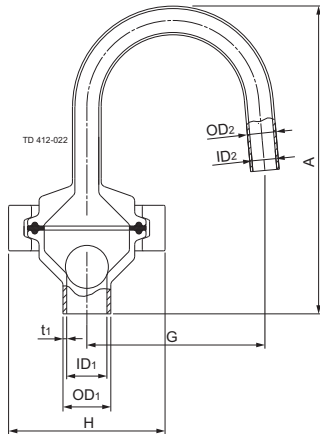
Možnosti

Jiné elastomery:

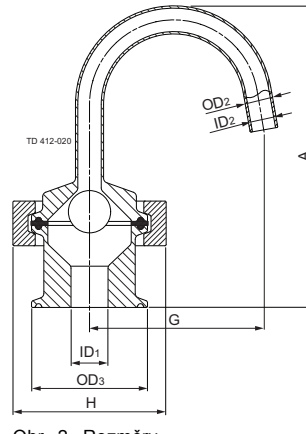
- NBR (Buna N)
- FPM (SFY)

Poznámka! Pro správnou funkci je důležité:

- Hustota produktu je vyšší než hustota kuličky.
- Svislá instalace.
- Čisté produkty.



Obr. 1. Rozměry

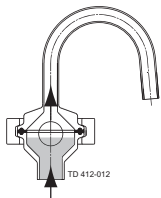


Obr. 2. Rozměry

Rozměry

Rozměr	(mm)	(palce)
A	128,7	5.07
G	74,5	2.93
H	58,5	2.57
ID1 (vnitřní průměr)	15,8	0.66
ID2 (vnitřní průměr)	10	0.39
OD1 (vnější průměr)	20	0.79
OD2 (vnější průměr)	12	0.47
OD3	49.5	1.95
	64.0	2.52
t1	1,6	0.06
Hmotnost	(kg)	(lb)
	0,6	1.32

Situace 1



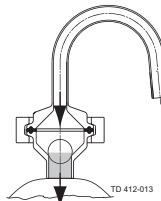
Tlakové podmínky

Tlak, vzduch nebo produkt, nebo vzduch/produkt.

Efekt

Kulička je nadzvednuta ze spodního sedla. Vzduch může unikat, dokud produkt nezvedne kuličku a neuzavře tak horní sedlo ventilu.

Situace 2



Tlakové podmínky

Vakuum, vzduch nebo produkt, nebo vzduch/produkt.

Efekt

Kulička zapadne do spodního sedla a uzavře ventil, nezávisle na tom, zda obsahuje vzduch nebo produkt nebo vzduch s produktem.

V prospektu uvedené informace byly přesné v době vydání, ale mohou se změnit bez předchozího upozornění. ALFA LAVAL je registrovaná obchodní značka vlastněná společností Alfa Laval Corporate AB.

ESE00379CS 1507

© Alfa Laval

Jak kontaktovat společnost Alfa Laval:

Kontaktní informace pro všechny země jsou průběžně aktualizovány na naší webové stránce. Informace si vyhledejte přímo na adrese www.alfalaval.com.