



A rendszerben lévő levegő szabályozása

Alfa Laval LKUV-2 biztonsági légszelep

Konceptió

Az LKUV-2 egy megbízható, automatikus biztonsági légszelep, amely függőlegesen van felszerelve a csővezeték vagy a tartály tetejére vagy a szivattyú bemenete elé attól függően, hol van szükség a levegő eltávolítására.

1. példa: Csővezeték légtelenítése, ahol légzárvány alakul ki a felszerelés miatt. Ebben az esetben a szelepet a cső tetejére kell szerelni. 2. példa: Cső légtelenítése a szivattyú szívási oldalán. A szívási oldal légtelenítése automatikusan történik a szivattyú elindítása előtt, ami vákuumot hoz létre. Ezzel megelőzhető a levegő termékhez kötődése és így az emiatt kialakuló kavitáció. Ebben az esetben a szelepet a szivattyú elé, a bemeneti cső tetejére szerelik fel.

Működési elv

Az LKUV-2 egy szabadon mozgó műanyag golyóval rendelkező kétülékes szelep. A golyó, amely könnyebb a víznél, nyomásviszonyoktól függően a felső vagy az alsó üléket zárja le.

Normál kialakítás

A szeleptest két részből áll, és egy bilincs szorítja össze. Az alsó szeleptesten van egy hegesztési perem.



MŰSZAKI ADATOK

Nyomás

Max. terméknyomás: 1000 kPa (10 bar)

Legnagyobb hőmérséklet: 90°C (a műanyag golyó miatt)

A golyó sűrűsége: 0,906 g/cm³

FIZIKAI ADATOK

Anyagok

Termékkel érintkező

acélalkatrészek: 1.4301 (304)

Golyó: Anyag Polipropilén

Termékkel érintkező tömítések: . . . EPDM

Felület: Fényes

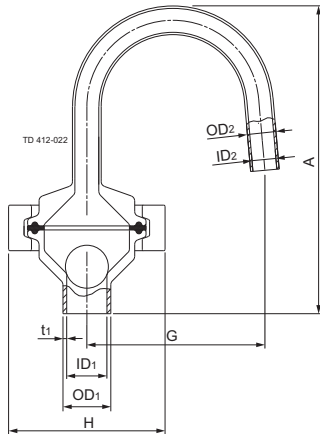
Opciók

Alternatív elasztomerek:

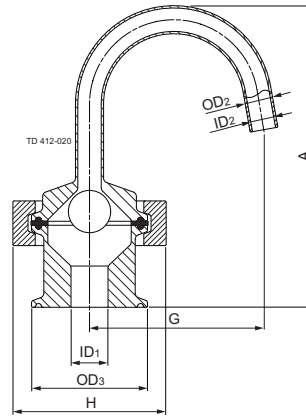
- NBR (Buna N)
- FPM (SFY)

Fontos! Fontos a megfelelő működés érdekében:

- A készítmény sűrűsége nagyobb, mint a golyóé.
- Függetleges felszerelés.
- Tiszta készítmény.



ábra 1. Méretek

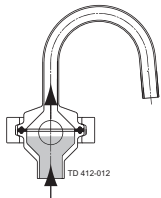


ábra 2. Méretek

Méretek

Méret	(mm)	(hüvelyk)
A	128,7	5.07
G	74,5	2.93
H	58,5	2.57
ID1	15,8	0.66
ID2	10	0.39
OD1	20	0.79
OD2	12	0.47
OD3	49.5	1.95
	64.0	2.52
t1	1,6	0.06
Tömeg	(kg)	(font)
	0,6	1.32

Helyzet 1



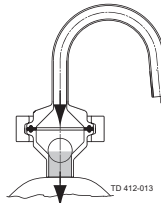
Nyomásviszonyok

Túlnyomás (levegő, készítmény vagy a kettő keveréke)

Hatás

A golyó felemelkedik az alsó üléről. A levegő eltávozhat, amíg a készítmény a felső üléknek emeli a golyót, és zárja a szelepet.

Helyzet 2



Nyomásviszonyok

Vákuum (levegő, készítmény vagy a kettő keveréke)

Hatás

A golyó az alsó ülék felé mozog, és zárja a szelepet függetlenül attól, hogy levegőt, készítményt vagy a kettő keverékét tartalmazza.

Bár a jelen dokumentumban szereplő információk helytállóak a kiadás időpontjában, fenntartjuk a jogot az előzetes értesítés nélküli megváltoztatására. Az ALFA LAVAL az Alfa Laval Corporate AB által bejegyzett és tulajdonában lévő védjegy.

ESE00379HU 1507

© Alfa Laval

Az Alfa Laval elérhetősége

Az elérhetőségi adatokat minden ország esetében folyamatosan frissítjük a weboldalunkon.
Kérjük, látogasson el a www.alfalaval.com címre,
ha közvetlenül szeretne hozzájutni a tájékoztatáshoz.