



## 시스템 내 공기 제어

### Alfa Laval LKUV-2 공기 배출 밸브

#### 개념

LKUV-2는 공기를 제거할 필요가 있는 경우 파이프라인이나 컨테이너 상부 또는 펌프의 입구 앞쪽에 수직으로 설치하는 믿을 수 있는 자동 공기 배출 밸브입니다. 예 1: 설치때문에 공기층이 형성된 파이프라인의 유출. 이 경우 밸브를 파이프 상부에 설치합니다. 예 2: 펌프 흡입부의 파이프 유출. 펌핑이 시작되기 전 흡입부에서 자동으로 공기를 배출하므로 진공상태가 됩니다. 제품에 공기가 들어 있지 못하도록 방지하므로 캐비테이션이 발생합니다. 이 경우 밸브를 펌프 전면, 입구 파이프 상부에 설치합니다.

#### 제품의 특성

LKUV-2는 움직임이 자유로운 플라스틱 볼이 있는 이중 시트 밸브입니다. 볼은 물보다 가벼우며, 압력 상태에 따라 상단 및 하단 시트를 닫습니다.

#### 기본 설계

밸브 몸체는 두 부분으로 되어 있으며 클램프를 사용하여 조립합니다. 하단 밸브 몸체에는 용접 stub이 있습니다.



#### 기술 자료

##### 압력

최대 제품 압력: ..... 1000kPa(10bar)  
최고 온도: ..... 90°C(플라스틱 볼 때문).  
볼 밀도: ..... 0.906kg/dm<sup>3</sup>.

#### 물리적 데이터

##### 재질

제품 접촉 철재 부품: ..... 1.4301 (304)  
볼: 재질 ..... 폴리프로필렌  
제품 접촉 실: ..... EPDM  
표면 마감: ..... 광(bright)

**선택 사양**

- 대체 고무:  
 - NBR(Buna N)  
 - FPM(SFY)

**참고!** 올바른 작동을 위한 유의사항:

- 제품의 밀도는 볼의 밀도보다 더 높습니다.
- 수직으로 설치하십시오.
- 제품을 섞지 마십시오.

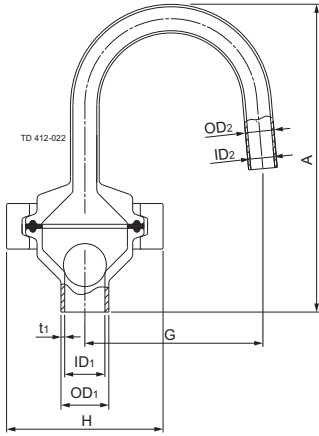


그림 1. 치수

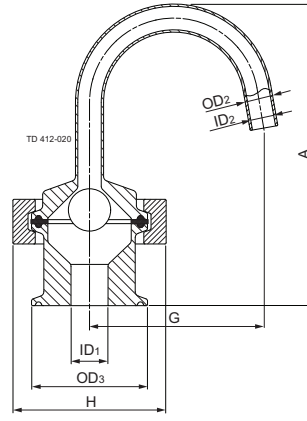
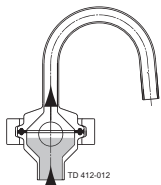


그림 2. 치수

**치수**

치수	(mm)	(인치)
A	128,7	5.07
G	74,5	2.93
H	58,5	2.57
ID1	15,8	0.66
ID2	10	0.39
OD1	20	0.79
OD2	12	0.47
OD3	49.5	1.95
t1	1,6	0.06
중량	(kg)	(lb)
	0,6	1.32

**상태 1**



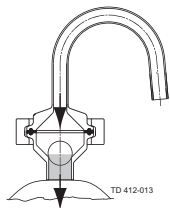
**압력 상태**

압력, 공기, 제품, 또는 공기/제품.

**효과**

볼을 하단 시트에서 들어 올립니다. 상단 시트에 대하여 제품이 볼을 들어 올려 밸브를 닫을 때까지 공기를 뺄 수 있습니다.

**상태 2**



**압력 상태**

진공, 공기, 제품, 또는 공기/제품.

**효과**

공기나 제품 또는 공기/제품이 들어 있는 볼은 하단 시트에 대해 움직이면서 밸브를 닫습니다.

**알파라발 연락처는**

웹사이트를 통해 지속적으로 업데이트되어 제공됩니다.  
[www.alfalaval.com](http://www.alfalaval.com)을 방문하여 직접 정보를 확인하십시오.