



Pour vos besoins en ouvertures de haute qualité

Alfa Laval Trappe d'accès pour cuve - Fermeture circulaire de type LKDC

Application

La fermeture circulaire en acier inoxydable LKDC est utilisée sur le dessus des réservoirs ou conteneurs, notamment dans l'industrie laitière, où un dispositif d'accès fermable et hygiénique à l'intérieur du réservoir est nécessaire.

Principe de fonctionnement

Le couvercle LKDC est équipé d'un joint à lèvres double auto-étanchéifiant remplaçable (voir fig. 2) afin d'empêcher les fluides d'éclabousser vers l'extérieur, par ex. lors d'une opération de nettoyage NEP et de procédés similaires, ou pendant un trajet sur des cuves mobiles ou des camions-citernes. Ces joints sont fabriqués conformément aux recommandations 3A.

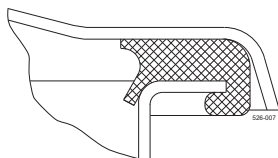


Fig. 2. Joint à lèvres double

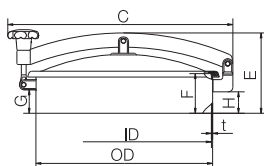


DONNÉES TECHNIQUES

Pression de service : Pas de pression

Certificats

Certificat 3.1



Température

Température mini. : - 20°C

Température maxi. : + 90°C (NBR)

Joint (Q) + 100 °C

(EPDM, ne convient pas pour huile et

matière grasse) + 140 °C

(FPM elastomère fluoré) + 140 °C

ÉTAT PHYSIQUE

Matériaux

Couvercle et cadre : 1.4301 (304) ou 1.4404 (316L)

Pièces en matière plastique : . . . Nylon

Joints : EPDM ou NBR ou FPM ou Q (silicone)

État de surface : Décapé à l'acide

Surfaces entrant en contact avec

le produit : Ra 0,8 µm.

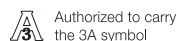
Autres surfaces : Ra 0,8 µm.

Finition de surface 3A : Électropolie

Surfaces entrant en contact avec

le produit : RA 0,4 µm

Autres surfaces : Ra 3,0 µm



Dimensions (mm)

Taille OD	202	306	404	454	454	516	516	620	620
ID	198	302	400	448	448	510	510	614	614
F	85	100	100	100	200	100	200	100	200
t	2	2	2	3	3	3	3	3	3
C	354	457	555	609	609	675	675	778	778
G	48	64	64	60	160	55	155	64	164
H	43	64	59	60	160	56	156	59	159
E	156	146	178	201	301	197	297	203	303
Épaisseur du couvercle	1.5	1.5	2	2	2	3	3	3	3
Poids (kg)	3.4	6.3	8.3	12.2	15.8	14.4	17.7	18.8	24.3

Les informations contenues dans le présent document sont justes au moment de l'impression et peuvent être modifiées sans préavis. ALFA LAVAL est une marque déposée d'Alfa Laval Corporate AB.

ESE02099FR 1507

© Alfa Laval

Comment contacter Alfa Laval

Nos coordonnées sont mises à jour sur notre site internet
www.alfalaval.com.