



## Když potřebujete průlezy prvotřídní kvality

### Alfa Laval Průlez do nádrže - Kruhový průlez typ LKDS

#### Použití

Kruhový průlez LKDS z nerezové oceli se používá na stropu nádrží nebo nádob, u kterých je zapotřebí mít uzavíratelný přístup do vnitřní části nádrže, a je obzvláště vhodný pro vyrovnávací nádrže pro mléčné výrobky a nádrže pro CIP.

#### Pracovní princip

Kryt LKDS není navržen jako vodotěsný a proto se dodává s ochrannou clonou, která zamezuje rozstříkávání kapaliny při čištění.



#### TECHNICKÉ ÚDAJE

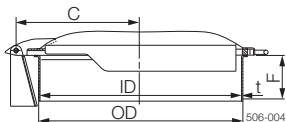
Provozní tlak: . . . . . Bez tlaku

#### Atesty

Certifikát 3.1.B

#### Rozměry (mm)

Velikost/OD	454	454
ID	448	448
F	24	100
t	3	3
C	272	272
Tloušťka víka	2	2



#### FYZICKÉ ÚDAJE

##### Materiály

Víko a rám: . . . . . 1.4301( 304) nebo 1.4404 (316L)

**Povrchová úprava:** . . . . . Mořeno kyselinou

Povrchy ve styku s produktem: . . . Ra 0,8 µm

Další povrchy: . . . . . Ra 3,0 µm

##### Teplota

Min. teplota: . . . . . - 20°C

Max. teplota: . . . . . 90°C

**Hmotnost:** . . . . . 5 / 6 kg



V prospektu uvedené informace byly přesné v době vydání, ale mohou se změnit bez předchozího upozornění. ALFA LAVAL je registrovaná obchodní značka vlastněná společností Alfa Laval Corporate AB.

ESE00315CS 1507

© Alfa Laval

**Jak kontaktovat společnost Alfa Laval:**

Kontaktní informace pro všechny země jsou průběžně aktualizovány na naší webové stránce. Informace si vyhledejte přímo na adrese [www.alfalaval.com](http://www.alfalaval.com).