



## Quando è richiesta un'apertura di alta qualità

### Alfa Laval Passo d'uomo - Coperchio rotondo tipo LKDC

#### Applicazione

Il passo d'uomo rotondo LKDC in acciaio inossidabile si utilizza sui serbatoi o recipienti, specie nell'industria lattiero-casearia, che richiedono un mezzo di accesso richiudibile igienicamente, all'interno del serbatoio.

#### Principio di funzionamento

Il coperchio LKDC è fornito con guarnizione esclusiva sostituibile, a doppio labbro autosigillante (vedere fig. 2.) per evitare la fuoriuscita dei liquidi, ad esempio durante la pulitura CIP e in processi analoghi oppure durante il trasporto in serbatoi mobili o in autocisterne. Le guarnizioni sono prodotte in conformità con le raccomandazioni 3A.

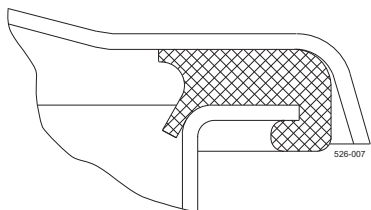


Fig. 2. Tenuta meccanica doppia

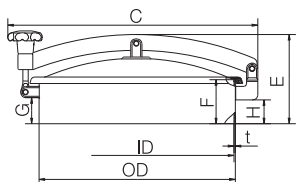


#### DATI TECNICI

Pressione di esercizio: . . . . . Nessuna pressione

#### Certificazioni

Certificazione 3.1



#### DATI FISICI

##### Materiali

Coperchio e telaio: . . . . . 1.4301 (304) o 1.4404 (316L)

Parti in plastica: . . . . . Nylon

Guarnizioni: . . . . . EPDM o NBR o FPM o Q (silicone)

**Finitura della superficie:** . . . . . Decapata in acido

Superfici a contatto con il prodotto: . . Ra 0,8  $\mu\text{m}$

Altre superfici: . . . . . Ra 0,8  $\mu\text{m}$

**Finitura superficie 3A:** . . . . . Elettrolucidata

Superfici a contatto con il prodotto: . . Ra 0,4  $\mu\text{m}$

Altre superfici: . . . . . Ra 3,0  $\mu\text{m}$

##### Temperatura

Temperatura min.: . . . . . - 20°C

**Temperatura max:** . . . . . + 90°C (NBR)


(Q) guarnizione . . . . . + 100°C

(EPDM, non per olio e grasso) . . . . . + 140°C

(Viton FPM) . . . . . + 140°C

**Dimensioni (mm)**

Misure/OD	202	306	404	454	454	516	516	620	620
ID	198	302	400	448	448	510	510	614	614
F	85	100	100	100	200	100	200	100	200
t	2	2	2	3	3	3	3	3	3
C	354	457	555	609	609	675	675	778	778
G	48	64	64	60	160	55	155	64	164
H	43	64	59	60	160	56	156	59	159
E	156	146	178	201	301	197	297	203	303
Spessore coperchio	1.5	1.5	2	2	2	3	3	3	3
Peso (kg)	3.4	6.3	8.3	12.2	15.8	14.4	17.7	18.8	24.3

 Authorized to carry  
the 3A symbol



Le presenti informazioni sono corrette alla data di stampa, ma sono soggette a modifiche senza preavviso. ALFA LAVAL è un marchio registrato e di proprietà di Alfa Laval Corporate AB.

ESE02099IT 1507

© Alfa Laval

---

**Come contattare Alfa Laval**

Consultare il sito [www.alfalaval.com](http://www.alfalaval.com) adove sono disponibili informazioni aggiornate riguardanti le sedi Alfa Laval nei vari Paesi del mondo.