



## Kun vaaditaan laadukas kulkuaukko

### Alfa Laval Huoltoluukku - Pyöreä kansi LKDS

#### Käyttökohde

Pyöreää ruostumattomasta teräksestä valmistettua LKDS-huoltoluukkuja käytetään säiliöiden yläosissa, kun tarvitaan suljettavissa olevaa kulkureittiä säiliön sisään, ja se sopii erityisen hyvin meijerien tasapainotussäiliöille ja CIP-varastosäiliöille.

#### Toimintaperiaate

LKDS-luukku ei ole suunniteltu sopimaan vesitiiviisti säiliön päälle, ja siksi sen mukana toimitetaan roiskesuoja, joka estää nestettä roiskumasta puhdistuksen aikana.



#### TEKNISET TIEDOT

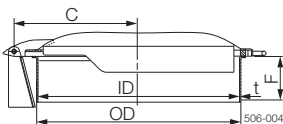
Käyttöpaine: . . . . . Ei painetta

#### Sertifioinnit

3.1-sertifikaatti

#### Mitat (mm)

Koko/OD	454	454
ID	448	448
F	24	100
t	3	3
C	272	272
Kannen paksuus	2	2



#### FYYSISET TIEDOT

##### Materialit

Kansi ja kehys: . . . . . 1.4301 (304) tai 1.4404 (316L)

**Pintakäsittely:** . . . . . Happopeitattu

Tuotepuolen pinnat: . . . . . Ra 0,8 µm

Muut pinnat: . . . . . Ra 3,0 µm

##### Lämpötila

Vähimmäislämpötila: . . . . . - 20 °C

Suurin lämpötila: . . . . . + 90 °C

**Paino:** . . . . . 5 / 6 kg



Tiedot vastaavat julkaisuhetken tietoja, oikeudet muutoksiin pidätetään.  
ALFA LAVAL on Alfa Laval Corporate AB:n rekisteröimä ja omistama  
tuotemerkki.

ESE00315FI 1507

© Alfa Laval

---

**Alfa Lavalin yhteystiedot**

Eri maiden ajan tasalla olevat yhteystiedot  
ovat yhtiön verkkosivuilla.

Tiedot on julkaistu osoitteessa [www.alfalaval.com](http://www.alfalaval.com).