



Kun vaaditaan laadukas kulkuaukko

Huoltoluukku - Pyöreä kansi LKDS

Käyttökohde

Pyöreää ruostumattomasta teräksestä valmistettua LKDS-huoltoluukkuja käytetään säiliöiden yläosissa, kun tarvitaan suljettavissa olevaa kulkureittiä säiliön sisään, ja se sopii erityisen hyvin meijerien tasapainotussäiliöille ja CIP-varastosäiliöille.

Toimintaperiaate

LKDS-luukku ei ole suunniteltu sopimaan vesitiiviisti säiliön päälle, ja siksi sen mukana toimitetaan roiskesuoja, joka estää nestettä roiskumasta puhdistuksen aikana.



TEKNISET TIEDOT

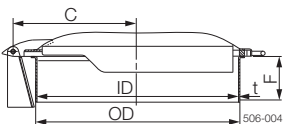
Käyttöpaine: Ei painetta

Sertifioinnit

3.1-sertifikaatti

Mitat (mm)

Koko/OD	454	454
ID	448	448
F	24	100
t	3	3
C	272	272
Kannen paksuus	2	2



FYYSISET TIEDOT

Materialit

Kansi ja kehys: 1.4301 (304) tai 1.4404 (316L)

Pintakäsittely: Happopeitattu

Tuotepuolen pinnat: Ra 0,8 µm

Muut pinnat: Ra 3,0 µm

Lämpötila

Vähimmäislämpötila: - 20 °C

Suurin lämpötila: + 90 °C

Paino: 5 / 6 kg



Tiedot vastaavat julkaisuhetken tietoja, oikeudet muutoksiin pidätetään.
ALFA LAVAL on Alfa Laval Corporate AB:n rekisteröimä ja omistama
tuotemerkki.

ESE00315FI 1408

© Alfa Laval

Alfa Lavalin yhteystiedot

Eri maiden ajan tasalla olevat yhteystiedot
ovat yhtiön verkkosivuilla.

Tiedot on julkaistu osoitteessa www.alfalaval.com.