



최고급의 개방 기능을 원하신다면

Alfa Laval 탱크 맨홀 커버 - 원형 커버 타입 LKDC

용도

원형 LKDC 스테인리스강 맨홀 커버는 특히 탱크 내부에 위생적인 상태로 가까이 접근해야 할 필요가 있는 유제품 산업에서 탱크나 컨테이너의 상단에 사용됩니다.

제품의 특성

LKDC 커버는 교체 가능한 자체 밀봉식 이중 립 씬(그림 2 참조)이 장착되어 CIP 세정 및 이와 유사한 프로세스 도중 또는 이동식 탱크나 탱크로리로 이동하는 도중에 유체가 밖으로 튀는 것을 방지합니다. 씬은 3A 권장사항에 따라 생산됩니다.

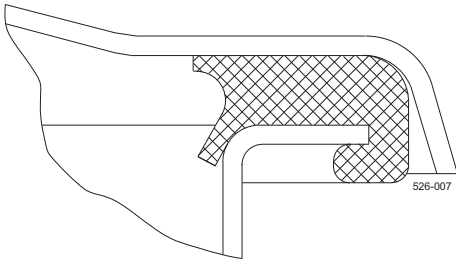


그림 2. 이중 립 씬

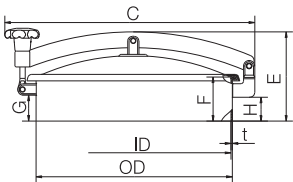


기술 자료

사용 압력: 무압

인증서

3.1 인증서



물리적 데이터

재질

뚜껑과 프레임: 1,4301(304) 또는 1,4404(316L)
 플라스틱 부품: 나일론
 씬: EPDM 또는 NBR 또는 FPM 또는 Q (silicone)

표면 마감: 산 표백 처리

제품 접촉 표면: Ra 0.8µ m

기타 표면: Ra 0.8µ m

3A 표면 처리: 전해연마

제품 접촉 표면: Ra 0.4µ m

기타 표면: Ra 3.0µ m

온도

최저 온도: -20°C

최고 온도: +90°C(NBR)

중이 개스킷 +100°C


(EPDM, 오일 및 지방은 해당

안 됨) +140°C

(FPM 불화 고무) +140°C

치수(mm)

크기/OD	202	306	404	454	454	516	516	620	620
ID	198	302	400	448	448	510	510	614	614
F	85	100	100	100	200	100	200	100	200
t	2	2	2	3	3	3	3	3	3
C	354	457	555	609	609	675	675	778	778
G	48	64	64	60	160	55	155	64	164
H	43	64	59	60	160	56	156	59	159
E	156	146	178	201	301	197	297	203	303
뎀개 두께	1,5	1,5	2	2	2	3	3	3	3
중량(kg)	3,4	6,3	8,3	12,2	15,8	14,4	17,7	18,8	24,3

 Authorized to carry the 3A symbol



알파라발 연락처는

웹사이트를 통해 지속적으로 업데이트되어 제공됩니다.
www.alfalaval.com을 방문하여 직접 정보를 확인하십시오.