



Dokonalá podpora pro vaši nádrž

Alfa Laval Noha nádrže LKTC

Použití

Noha nádrže typu LKTC se používá pro volně stojící nádrže a nádoby z nerezové oceli, které kvůli stabilitě vyžadují nastavitelnou podporu.

Standardní konstrukce

Noha LKTC se skládá z navařovacího válcového kusu s vnitřním závitem, do kterého se našroubuje nastavitelný válcový sloupek. Noha LKTC je navržena tak, aby mohla stát přímo na podlaze nebo na základové desce nerezové oceli. Základová deska obsahuje pouzdro pro kulový kloub a používá se k zajištění stability v případě, že podlaha není dokonale vodorovná. Konstrukce zaručuje snadnou čistitelnost nohou.



TECHNICKÉ ÚDAJE

Velikost	Max. statické zatížení (N)	Podlahová plocha základní desky (mm ²)
¾"	75000	2600
1"	100000	5000
1½"	160000	7800

FYZICKÉ ÚDAJE

Materiály

Ocelové části: nerezová ocel AISI 304.

Povrchová úprava: Základová deska: matná

Další díly: polešklá

Rozměry (mm)

Velikost	¾"	1"	1½"
A	38	53	80
B	35.5	39.8	65.3
C	58	80	100
D	¾"	1"	1½"
E	35	40	45
F	5	5	5
Lmin.	20	20	20
Lmax.	35	50	60
R	15	15	25
T	4	6	8
Hmotnost (kg)	0.35	0.60	1.67
	0.43*	0.83*	2.25*

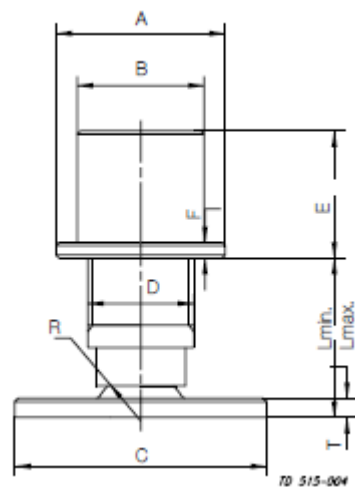
Objednávání

Nohy nádrže bez základové desky

¾"	9611-71-029-0
1"	9611-71-030-0
1½"	9611-71-032-0

Nohy nádrže se základovou deskou

¾"	9611-71-022-0
1"	9611-71-023-0
1½"	9611-71-025-0



V prospektu uvedené informace byly přesné v době vydání, ale mohou se změnit bez předchozího upozornění. ALFA LAVAL je registrovaná obchodní značka vlastněná společností Alfa Laval Corporate AB.

Jak kontaktovat společnost Alfa Laval:

Kontaktní informace pro všechny země jsou průběžně aktualizovány na naší webové stránce. Informace si vyhledejte přímo na adrese www.alfalaval.com.