



A tökéletes tartálytámaszték

Alfa Laval LKTC tartályláb

Alkalmazás

LKTC típusú, rozsdamentesacél tartályláb álló, rozsdamentesacél tartályokhoz, amelyek esetében állítható támaszték szükséges a tartály stabilan tartásához.

Normál kialakítás

Az LKTC modell belső menetes henger alakú hegesztési elemmel van ellátva, melyhez állítható, henger alakú orsó tartozik. Az LKTC a padlón vagy rozsdamentesacél talplemezen is állhat. A talplemeznek gömbfoglalata van. Akkor használandó a stabilitás biztosítása végett, ha a padló nem teljesen vízszintes.

A kialakításnak köszönhetően a lábak könnyen tisztíthatók.



MŰSZAKI ADATOK

Méret	Max. statikus terhelés (N)	A talplemez padlónál lévő része (mm ²)
¾"	75000	2600
1"	100000	5000
1½"	160000	7800

FIZIKAI ADATOK

Anyagok

Acél alkatrészek: Rozsdamentes acél AISI 304.

Bevonat: Talplemez: Matt.

Más alkatrészek: Félfényes.

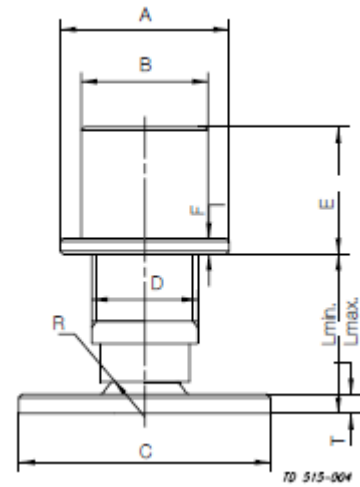
Méretetek (mm)

Méret	¾"	1"	1½"
A	38	53	80
B	35.5	39.8	65.3
C	58	80	100
D	¾"	1"	1½"
E	35	40	45
F	5	5	5
Lmin.	20	20	20
Lmax.	35	50	60
R	15	15	25
T	4	6	8
Tömeg (kg)	0.35	0.60	1.67
	0.43*	0.83*	2.25*

Megrendelés

Tartályláb talplemez nélkül
¾" 9611-71-029-0
1" 9611-71-030-0
1½" 9611-71-032-0

Tartályláb talplemezzel
¾" 9611-71-022-0
1" 9611-71-023-0
1½" 9611-71-025-0



Bár a jelen dokumentumban szereplő információk helytállóak a kiadás időpontjában, fenntartjuk a jogot az előzetes értesítés nélküli megváltoztatására. Az ALFA LAVAL az Alfa Laval Corporate AB által bejegyzett és tulajdonában lévő védjegy.

Az Alfa Laval elérhetősége

Az elérhetőségi adatokat minden ország esetében folyamatosan frissítjük a weboldalunkon. Kérjük, látogasson el a www.alfalaval.com címre, ha közvetlenül szeretne hozzájutni a tájékoztatáshoz.