



Täydellinen tuki säiliölle

Alfa Laval LKTC säiliön jalka

Käyttökohde

Ruostumattomasta teräksestä valmistettua LKTC-tyypin säiliön jalkaa käytetään vapaasti seisovissa ruostumattomasta teräksestä valmistetuissa säiliöissä tai astioissa, joiden vakauden varmistamiseen tarvitaan säädettäviä tukia.

Vakiorakenne

LKTC:ssä on lieriömäinen hitsauskappale, jonka sisäpuoliseen kierteeseen menee säädettävä lieriömäinen kara. LKTC on suunniteltu niin, että se voi seistä joko lattialla tai ruostumattomasta teräksestä valmistetulla aluslaatalla. Aluslaatatassa on pallonivelen kuppi, ja sitä käytetään vakaan tuen varmistamiseksi paikoissa, joissa lattia ei ole täysin vaakasuora.

Rakenne varmistaa, että jalat on helppo puhdistaa.



TEKNISET TIEDOT

Koko	Maks. staattinen kuorma (N)	Aluslaatan lattia-ala (mm ²)
¾"	75000	2600
1"	100000	5000
1½"	160000	7800

FYYSISET TIEDOT

Materiaalit

Teräsosat: Ruostumaton teräs AISI 304

Pintakäsittely: Aluslaatta: Matta

Muut osat: Puolikiiltävä.

Mitat (mm)

Koko	¾"	1"	1½"
A	38	53	80
B	35.5	39.8	65.3
C	58	80	100
D	¾"	1"	1½"
E	35	40	45
F	5	5	5
Lmin.	20	20	20
Lmax.	35	50	60
R	15	15	25
T	4	6	8
Paino (kg)	0.43*	0.83*	2.25*

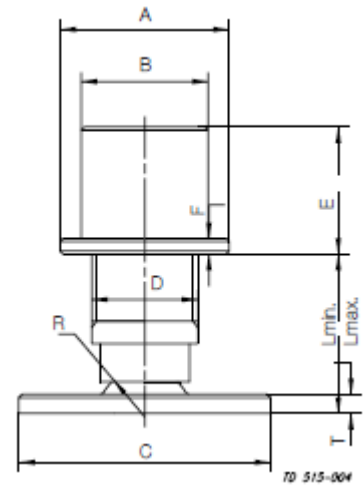
Tilaaminen

Säiliön jalat ilman pohjalaattaa

¾"	9611-71-029-0
1"	9611-71-030-0
1½"	9611-71-032-0

Säiliön jalat pohjalaatalla

¾"	9611-71-022-0
1"	9611-71-023-0
1½"	9611-71-025-0



Tiedot vastaavat julkaisuhetken tietoja, oikeudet muutoksiin pidätetään.

ALFA LAVAL on Alfa Laval Corporate AB:n rekisteröimä ja omistama
tuotemerkki.

ESE03080FI 1509

© Alfa Laval

Alfa Lavalin yhteystiedot

Eri maiden ajan tasalla olevat yhteystiedot
ovat yhtiön verkkosivuilla.

Tiedot on julkaistu osoitteessa www.alfalaval.com.