



탱크의 완벽한 지원

Alfa Laval LKTC 탱크 지지대

용도

스테인리스강 탱크 지지대 LKTC는 안정성을 위해 조절 가능한 지지가 필요한 자유 스탠딩 스테인리스강 탱크 또는 용기에서 사용됩니다.

기본 설계

LKTC는 조절 가능 원통형 스피들이 있는 내부 나사와 원통형 용접 피스로 구성됩니다. LKTC는 바닥 또는 스테인리스강 베이스 플레이트에서 세울 수 있도록 설계됩니다. 베이스플레이트에는 볼 소켓이 있고 바닥이 완전 수평이 아니어서 안전하게 지지될 수 없는 경우에 사용됩니다.

이러한 설계를 통해 지지대를 쉽게 세정할 수 있습니다.



기술 자료

크기	최대 정적 부하 (N)	베이스플레이트 바닥 면적 (mm ²)
□"	75000	2600
1"	100000	5000
1□"	160000	7800

물리적 데이터

재질

철재 부품: 스테인리스강 AISI 304.

마감: 베이스 플레이트: 매트

기타 부품: 반광(semi bright)

치수(mm)

크기	□"	1"	1□"
A	38	53	80
B	35.5	39.8	65.3
C	58	80	100
D	□"	1"	1□"
E	35	40	45
F	5	5	5
L 최소	20	20	20
L 최대	35	50	60
R	15	15	25
T	4	6	8
중량	0.35	0.60	1.67
(kg)	0.43*	0.83*	2.25*

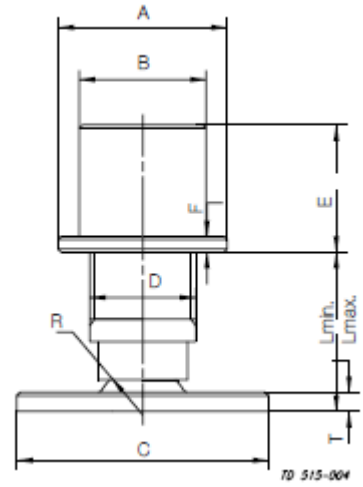
주문

베이스 플레이트가 없는
탱크 받침대

□"	9611-71- 029-0
1"	9611-71- 030-0
1□"	9611-71- 032-0

베이스 플레이트가 있는
탱크 받침대

□"	9611-71- 022-0
1"	9611-71- 023-0
1□"	9611-71- 025-0



여기에 포함된 정보는 출판 시점에는 정확한 정보이지만 사전 고지 없이 변경될 수 있습니다. ALFA LAVAL은 등록 상표이며 Alfa Laval Corporate AB의 소유입니다.

알파라발 연락처는

웹사이트를 통해 지속적으로 업데이트되어 제공됩니다. www.alfalaval.com을 방문하여 직접 정보를 확인하십시오.