



Kontrola produktu

Alfa Laval Wbudowane wzierniki LKGG-1 i LKGL-1

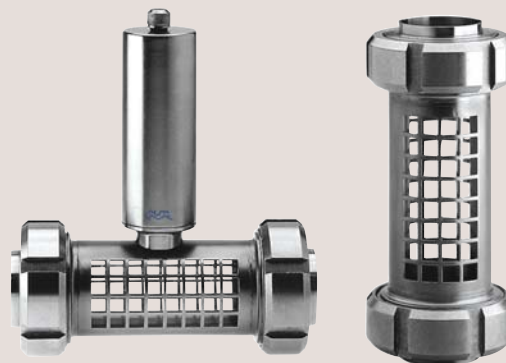
Koncepcja

Wbudowane wzierniki typ LKGG-1 i LKGL-1 są stosowane w przewodach rurowych do kontroli przepływu produktu.

Wykonanie standardowe

LKGG-1 składa się z perforowanej rury osłony ze stali nierdzewnej wyposażonej w złącze przyspawane na każdym końcu. Specjalna rura szklana jest zamontowana w rurze osłony, dzięki temu nie oddziałują na nią naprężenia występujące w przewodach rurowych.

LKGL-1 wyposażono w moduł mocujący oświetlenie ze stali nierdzewnej przyspawany do rury osłony, aby można było oświetlać przepływ produktu.



DANE TECHNICZNE

Temperatura

Zalecana maks. temperatura robocza: 110°C.

Maks. wstrząs cieplny: 100°C.

Żarówka: 24 V / 24 W.

Cokół żarówki: B 15.

Ciśnienie

Maks. ciśnienie próbne (20°C): 500 kPa (5 bar).

Rozmiary

25 mm (1"), 38 mm (1½"), 51 mm (2"), 63,5 mm (2 ½") i 76 mm (3").

DANE FIZYCZNE

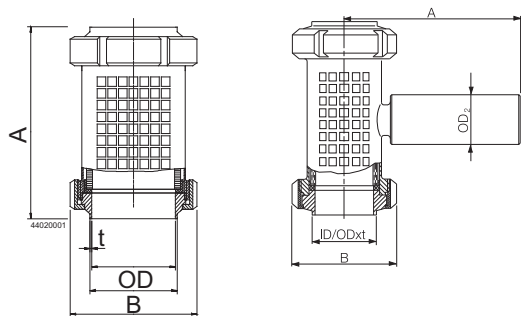
Materiały

Uszczelki: Guma EPDM.

Klasa stali: Stal nierdzewna AISI 304 lub AISI 316.

Szklana tarcza: Borokrzemian.

Wymiary (mm)



Rozmiar	25 mm	38 mm/	51 mm/	63.5mm	76.1mm	101.6mm
A	175	181	188	194	200	-
B	64	77	91	106	122	148
OD	26.2	38.9	51.6	64.3	76.6	102
ID	22.5	35.5	48.5	60.5	72	97.6
t	1.85	1.7	1.55	1.9	2.3	2.2
Ciężar (kg)	1.0	1.5	2.0	2.5	3.6	-

Uwaga!

- LKGL-1: +0,5 kg
- Wielkość 101,6mm tylko dla LKGG-1

Opcje

Klasy materiałów

A. Uszczelnienia z nitylu (NBR).

Zamawianie

Przy składaniu zamówienia należy określić:

- Materiały, AISI 304 lub 316.
- Typ: LKGG-1 lub LKGL-1.
- Rozmiar.

Alfa Laval zastrzega sobie prawo do wprowadzenia zmian bez wcześniejszego powiadomienia. ALFA LAVAL to zastrzeżony znak handlowy należący do Alfa Laval Corporate AB.

ESE02840PL 1507

© Alfa Laval