



Sledujte svůj produkt

Alfa Laval Světlo miniVISION

Koncepce

Světlo miniVISION se umísťuje na průhledítko podle normy DIN 28120 nebo na průhledítko se šroubením podle normy DIN 11851 či na průhledítko LKS. Lze je využít v libovolném odvětví potravinářského či farmaceutického průmyslu.

Standardní konstrukce

Světlo miniVISION se dodává ve dvou verzích: Typ 53 a typ 70. Typ 53 umožňuje průhled a osvětlení v jednom celku průhledítka a světla miniVISION typu 53, jak znázorňuje obr. 1 a 3 až 6. Druhou verzí je typ 70, který se využívá k osvětlení pouze, jak znázorňují obr. 8 až 10. Světla miniVISION lze objednávat samostatně nebo v sadách s průhledítky LKS nebo průhledítky podle normy DIN 28120 nebo s průhledítky se šroubením podle normy DIN 11851. Pouzdro i kryt jsou z nerezové oceli. Světlo miniVISION nijak neovlivňuje tlak, podtlak ani teplota uvnitř nádoby. Skleněný disk je odolný vůči vysokým teplotám a těsnění je odolné proti korozi a degradaci.



TECHNICKÉ ÚDAJE

Kabelová průchodka	Str. 9
Napájecí napětí:	AC nebo DC
Napětí na svorce:	24 V
Výkon:	
Typ 53:	20 nebo 50 wattů
Typ 70:	50 wattů
Max. proud	
Žárovka:	4,2 A
Objímky svítidel:	Halogenová
	2trnová
	patice G4 (20 W)
	patice GY 6,35 (50 W)
Třída ochrany:	IP 65

FYZICKÉ ÚDAJE

Materiály

Pouzdro a kryt: AISI 304

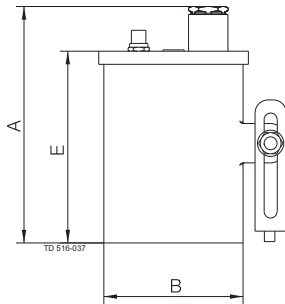
Montáž

Svítidlo se běžně připevňuje svými upevňovacími prvky vhodně umístěnými tak, aby stačil upevňovací šroub M4. Tento šroub patří do vyvrtaného otvoru se závitem v krycí přírubě průhledítka podle normy DIN 28120 nebo na drážkovanou přírubovou matici přišroubovaného průhledítka (LKS nebo se šroubením podle normy DIN 11851).

Velmi malé rozměry světla miniVISION typu 53 umožňují průhled i silné osvětlení v jednom celku. Výměna žárovky je možná bez nutnosti odmontovat přišroubované svítidlo.

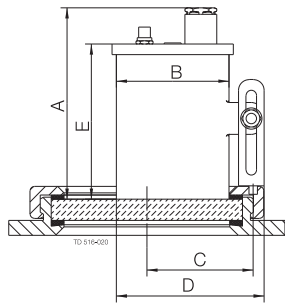
Poznámka! Používá-li se světlo miniVISION typu 53 opakovaně během krátkého časového úseku, je nutné pozorovat nárůst teploty pouzdra.

Světlo miniVISION typu 53 s tlačítkem



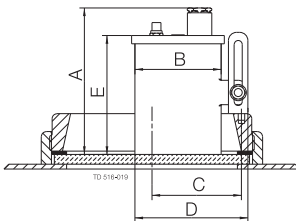
A	B	E
90	53	73

Průhledítko LKS 78 a 120 se světlem miniVISION typu 53



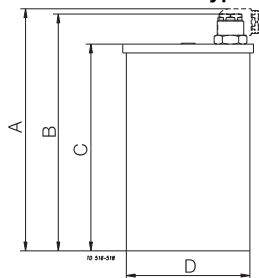
Velikost LKS	A	B	C	D	E	Hmotnost (kg)
78	90	53	48	72	73	0.30
120	90	53	69	72	73	0.30

Průhledítko LKS 105 se světlem miniVISION typu 53



A	B	C	D	E
90	53	59	72	73

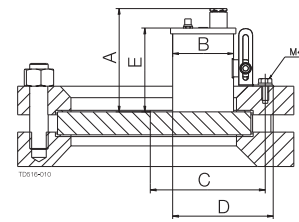
Světlo miniVISION typ 70



A	B	C	D
141	134	117	70

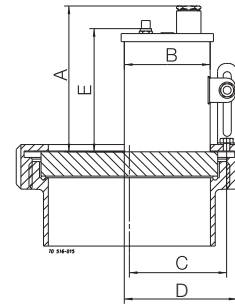
Průhledítko LKS 78 se světlem miniVISION typu 70

Průhledítko podle normy DIN 28120 se světlem miniVISION typu 53



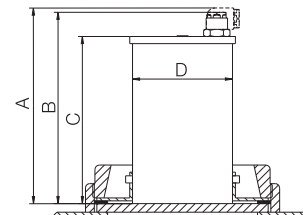
DN	A	B	C	D	E	Hmotnost (kg)
100	90	53	87	90	73	0.30
125	90	53	100	90	73	0.30
150	90	53	112	90	73	0.30

Průhledítko se šroubením podle DIN 11851 se světlem miniVision typu 53



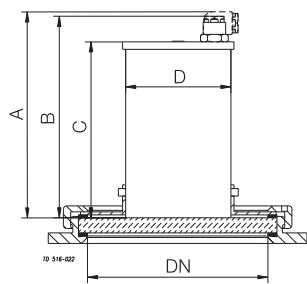
DN	A	B	C	D	E	Hmotnost (kg)
65	90	53	39	72	73	0.30
100	90	53	57	72	73	0.30
125	90	53	69	72	73	0.30

Průhledítko LKS 105 se světlem miniVISION typu 70

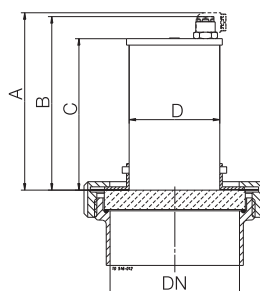


A	B	C	D
141	134	117	70

Průhledítko se šroubením podle DIN 11851 se světlem miniVision typu 70



DN	A	B	C	D
78	141	134	117	70



DN	A	B	C	D
65	141	134	117	70

Poznámka! Pouze pro velikost DN 65

Objednávání

V objednávce prosím uveďte následující údaje:

- Typ a velikost průhledítka, na které se má světlo namontovat.
- Výkon
- Typ průhledítka, které je třeba dodat se světlem, je-li to potřeba.

V prospektu uvedené informace byly přesné v době vydání, ale mohou se změnit bez předchozího upozornění. ALFA LAVAL je registrovaná obchodní značka vlastněná společností Alfa Laval Corporate AB.

ESE02850CS 1507

© Alfa Laval

Jak kontaktovat společnost Alfa Laval:

Kontaktní informace pro všechny země jsou průběžně aktualizovány na naší webové stránce. Informace si vyhledejte přímo na adrese www.alfalaval.com.