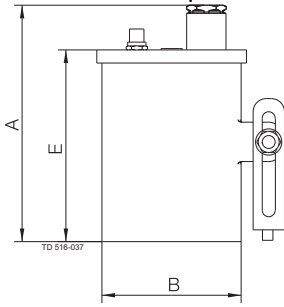
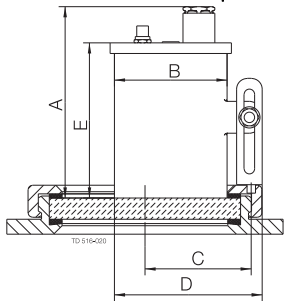


Sistema di illuminazione miniVISION tipo 53 con pulsante.



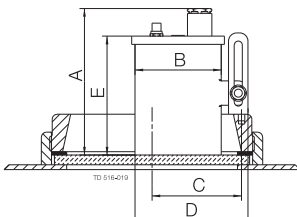
A	B	E
90	53	73

Specola LKS 78 e 120 con miniVISION tipo 53.



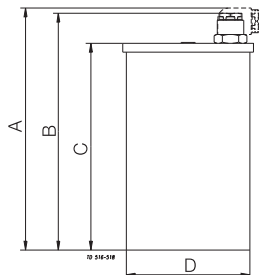
LKS di- men- sioni	Peso					
	A	B	C	D	E	(kg)
78	90	53	48	72	73	0.30
120	90	53	69	72	73	0.30

Specola LKS 105 con miniVISION tipo 53.



A	B	C	D	E
90	53	59	72	73

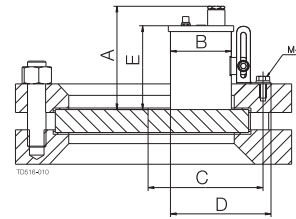
Sistema di illuminazione miniVISION tipo 70



A	B	C	D
141	134	117	70

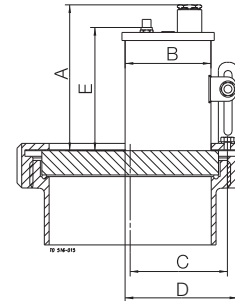
Specola LKS 78 con miniVISION tipo 70.

Specola conforme a DIN 28120 con miniVISION tipo 53.



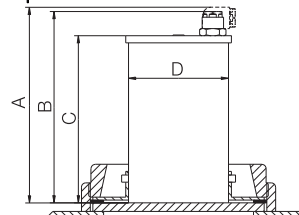
DN	A	B	C	D	E	Peso (kg)
100	90	53	87	90	73	0.30
125	90	53	100	90	73	0.30
150	90	53	112	90	73	0.30

Raccordo della specola a norma DIN 11851 con miniVision tipo 53



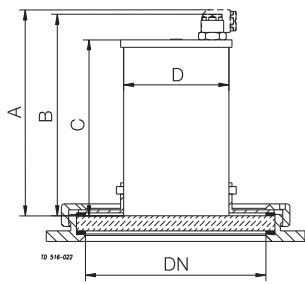
DN	Peso					
	A	B	C	D	E	(kg)
65	90	53	39	72	73	0.30
100	90	53	57	72	73	0.30
125	90	53	69	72	73	0.30

Specola LKS 105 con miniVISION tipo 70.

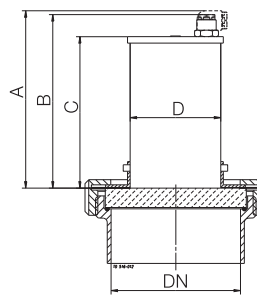


A	B	C	D
141	134	117	70

Raccordo della specola a norma DIN 11851 con miniVision tipo 70



DN	A	B	C	D
78	141	134	117	70



DN	A	B	C	D
65	141	134	117	70

Nota! Per dimensione DN 65 (esclusivamente).

Ordinazione

Specificare le seguenti informazioni nell'ordine:

- Tipo e misura della specola su cui installare il sistema di illuminazione.
- Potenza.
- Tipo di specola da fornire con il sistema di illuminazione (se necessario).

Le presenti informazioni sono corrette alla data di stampa, ma sono soggette a modifiche senza preavviso. ALFA LAVAL è un marchio registrato e di proprietà di Alfa Laval Corporate AB.

ESE02850IT 1409

© Alfa Laval

Come contattare Alfa Laval

Consultare il sito www.alfalaval.com
adove sono disponibili informazioni
aggiornate riguardanti le sedi Alfa Laval
nel vari Paesi del mondo.