



Il vostro prodotto visto da vicino

Alfa Laval Sistema di illuminazione miniVISION

Concetto

Il sistema di illuminazione miniVISION deve essere installato sulla specola secondo DIN 28120 e Union Sight Glass in base a DIN 11851 oltre che sulla specola LKS Sight Glass e può essere utilizzato in qualsiasi lavorazione dell'industria alimentare e farmaceutica.

Design standard

miniVISION viene fornito in due versioni: Tipo 53 e tipo 70. Il 53 offre visione e luce in un singolo gruppo tramite specola e sistema di illuminazione miniVISION 53 in abbinamento come illustrato nelle fig. 1, 3 - 6. L'altra versione è la tipo 70 utilizzata solo per l'illuminazione come illustrato in fig. 8 - 10. miniVISION può essere ordinato sia separatamente che in abbinamento a LKS o alla specola Sight Glass secondo DIN 28120 o Union Sight Glass in base a DIN 11851. Alloggiamento e coperchio sono in acciaio inox. Il sistema di illuminazione miniVISION è indipendente dalla pressione/depressione e temperatura interne del serbatoio. Il disco in vetro è resistente alle alte temperature e le guarnizioni sono resistenti alla corrosione e alle deformazioni.



DATI TECNICI

Passacavo:Pg 9.
Tensione di alimentazione:CA o CC.
Tensione al morsetto:24 V
Potenza:	
Tipo 53:20 o 50 Watt.
Tipo 70:50 Watt.
Corrente max:4,2 A.
Lampadina:alogeno.
Porta lampada:2 poli attacco G4 (20 W) attacco GY 6.35 (50 W)
Classe di protezione:IP 65.

DATI FISICI

Materiali

Alloggiamento e coperchio:AISI 304.

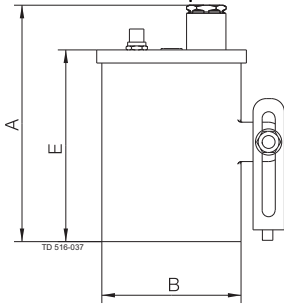
Installazione

Il sistema di illuminazione viene normalmente montato con i suoi componenti specifici, asolati appositamente per viti M4. Tali viti vanno avvitate in fori filettati sulla flangia di copertura della specola secondo DIN 28120 e nella ghiera dentata di una specola avvitata (LKS o Union Sight Glass in base a DIN 11851).

La dimensione estremamente ridotta del miniVISION tipo 53 permette la visione e l'illuminazione in un solo assieme, garantendo comunque una notevole luminosità. È possibile cambiare la lampadina senza dover smontare il sistema avvitato.

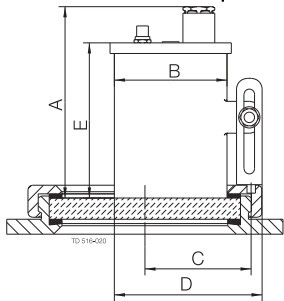
Nota! In caso di uso ripetuto in breve tempo del miniVISION tipo 53, occorre tener conto dell'aumento della temperatura dell'alloggiamento.

Sistema di illuminazione miniVISION tipo 53 con pulsante.



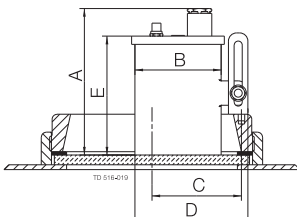
A	B	E
90	53	73

Specola LKS 78 e 120 con miniVISION tipo 53.



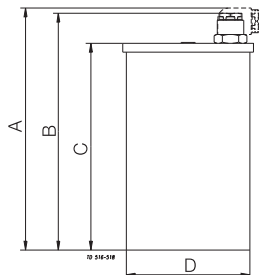
LKS di- men- sioni	Peso					
	A	B	C	D	E	(kg)
78	90	53	48	72	73	0.30
120	90	53	69	72	73	0.30

Specola LKS 105 con miniVISION tipo 53.



A	B	C	D	E
90	53	59	72	73

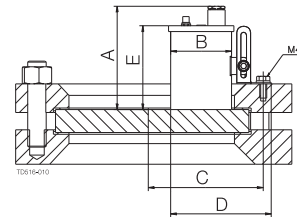
Sistema di illuminazione miniVISION tipo 70



A	B	C	D
141	134	117	70

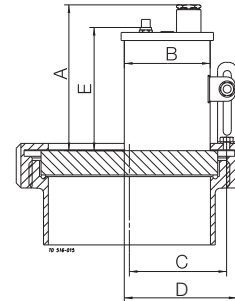
Specola LKS 78 con miniVISION tipo 70.

Specola conforme a DIN 28120 con miniVISION tipo 53.



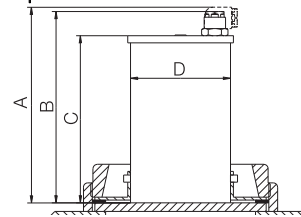
DN	A	B	C	D	E	Peso (kg)
100	90	53	87	90	73	0.30
125	90	53	100	90	73	0.30
150	90	53	112	90	73	0.30

Raccordo della specola a norma DIN 11851 con miniVision tipo 53



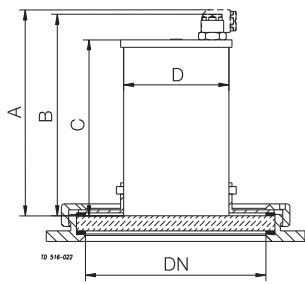
DN	Peso					
	A	B	C	D	E	(kg)
65	90	53	39	72	73	0.30
100	90	53	57	72	73	0.30
125	90	53	69	72	73	0.30

Specola LKS 105 con miniVISION tipo 70.

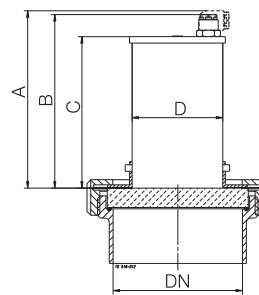


A	B	C	D
141	134	117	70

Raccordo della specola a norma DIN 11851 con miniVision tipo 70



DN	A	B	C	D
78	141	134	117	70



DN	A	B	C	D
65	141	134	117	70

Nota! Per dimensione DN 65 (esclusivamente).

Ordinazione

Specificare le seguenti informazioni nell'ordine:

- Tipo e misura della specola su cui installare il sistema di illuminazione.
- Potenza.
- Tipo di specola da fornire con il sistema di illuminazione (se necessario).

Le presenti informazioni sono corrette alla data di stampa, ma sono soggette a modifiche senza preavviso. ALFA LAVAL è un marchio registrato e di proprietà di Alfa Laval Corporate AB.

ESE02850IT 1507

© Alfa Laval

Come contattare Alfa Laval

Consultare il sito www.alfalaval.com
adove sono disponibili informazioni
aggiornate riguardanti le sedi Alfa Laval
nel vari Paesi del mondo.