



Sledujte svůj produkt

Alfa Laval Průhledítko podle DIN 28120

Koncepce

Šroubované průhledítko se využívá k vizuální kontrole procesů v nádobách, které jsou pod vysokým tlakem a mají vysokou teplotu. Průhledítka se používají v chemické, farmaceutickém a kosmetickém průmyslu i při výrobě mléčných výrobků, nápojů a dalších potravin.

Standardní konstrukce

Průhledítko tvoří základní příruba, krycí příruba, těsnění, skleněný disk, matice a čepy. Průhledítko se přivádí do stěny nádoby nebo na ni. Konstrukcí a montáží odpovídá rozměrům a konstrukčním pokynům specifikace DIN 28120. Dodržení předpisů DIN pro tloušťku příruby zajistí v případě správného svaru umístění průhledítka bez zkreslení. Odolnost skleněného disku vůči tlaku samozřejmě závisí na pečlivosti, s jakou jsou utaženy matice a šrouby (vždy manipulovat s páry, které se nacházejí zcela naproti sobě). U promazaných šroubů ($R_a = 0,1 \text{ mm}$) jsou doporučené hodnoty uťahovacího momentu (v Nm) uvedeny v tabulce na straně 2. Skleněné disky jsou vyrobeny z borokřemičitého skla podle normy DIN 7080, což znamená, že maximální provozní teplota je 280 °C. Všechny ocelové díly jsou dostupné s certifikátem k materiálu EN10204. 3,1B/AD-W2.



TECHNICKÉ ÚDAJE

Teplota

Teplotní rozsah: -10 °C až +140 °C
(EPDM), (vyšší teploty až do 280 °C s
těsněním Klingersil).

Tlak

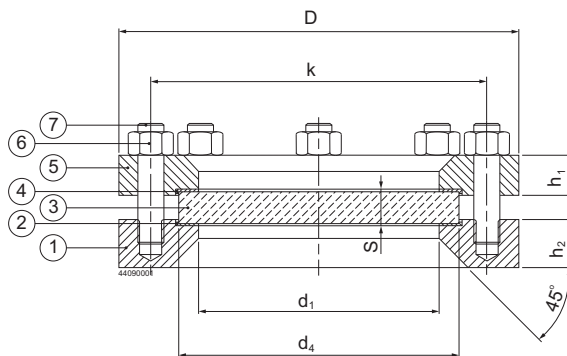
Max. tlak produktu: Max. 10 bar (1000 kPa).
Min. tlak produktu: Plně vakuum.

FYZICKÉ ÚDAJE

Materiály

Základní příruba: AISI 316L, certifikát k materiálu 3,1B/AD-W2.
Krycí příruba: AISI 321, certifikát k materiálu 3.1B/AD-W2.
Těsnění: Klingersil C4400 (strana krytu) / EPDM (strana produktu).
Skleněný disk: Borokřemičitý podle normy DIN 7080, certifikát k
materiálu 2,2 (max. 280 °C).
Šrouby nebo čepy: Podle normy DIN 938/934 z oceli A2-70.

Rozměry (mm)



Velikost DIN	Specifikace tlaku	Průhledový průměr	Skleněný průhledový disk		Základní a krycí příruba				Šrouby či čepy a matice		
			d1	d4	D	k	h1	h2	Číslo	Velikost	Utahovací moment (Nm)
100	10	125	150	20	220	180	22	30	8	M16	26
125	10	150	175	20	250	210	25	30	8	M16	32
150	10	175	200	25	285	240	30	36	8	M20	47

Montáž

Číselné údaje v následujících pokynech k instalaci odkazují k ilustraci výše.

Jakmile správně přivaříte základní přírubu (1) do stěny nádoby nebo na ni, přimontují se postupně těsnění (2), skleněný průhledový disk (3), těsnění (4) a krycí příruba (5) a následně utáhnou matice (6), vždy utahujte páry, které se nacházejí zcela naproti sobě. Výše uvedené hodnoty utahovacího momentu je nutné přísně dodržovat. Další informace lze získat ze specifikace DIN 28120.

Možnosti

- Strana těsnění Klingersil C4400 ve styku s produktem
- Světlo miniVISION

Objednávání

V objednávce prosím uveďte následující údaje:

- Rozměr DN
- Typ materiálu strany těsnění ve styku s produktem
- Světlo miniVISION, je-li potřeba

V prospektu uvedené informace byly přesné v době vydání, ale mohou se změnit bez předchozího upozornění. ALFA LAVAL je registrovaná obchodní značka vlastněná společností Alfa Laval Corporate AB.

Jak kontaktovat společnost Alfa Laval:

Kontaktní informace pro všechny země jsou průběžně aktualizovány na naší webové stránce. Informace si vyhledejte přímo na adrese www.alfalaval.com.