



## Pidä tuotetta silmällä

Alfa Laval Näkölasin DIN 28120:n mukainen

### Konsepti

Pultatun näkölasin kautta tarkkaillaan silmämääräisesti astioiden sisällä käynnissä olevia prosesseja, joissa on yleensä suuri paine ja korkea lämpötila. Näkölasia käytetään kemian-, lääke- ja kosmetiikkateollisuudessa sekä meijereissä, panimoissa ja muussa elintarviketeollisuudessa.

### Vakiorakenne

Näkölasissa on pohjalaippa, kansilaippa, tiivisteet, lasilevy, mutterit ja tapit. Näkölasin hitsataan säiliön seinämään, ja se vastaa rakenteeltaan ja kokoonpanoltaan DIN-normin 28120 mittoja ja rakenneohjeita. Laipan paksuuden DIN-määräysten noudattaminen takaa näkölasin levyn häiriöttömän paikan, jos se on oikein hitsattu. Lasilevyn paineenkesto riippuu luonnollisesti siitä, kuinka huolellisesti ruuvit ja mutterit on kiristetty (aina halkaisijan suunnassa vastapäisinä pareina). Voideltujen ruuvien,  $R_a = 0,1\text{ mm}$ , osalta suositellut kiristysmomentit (Nm) on kuvattu sivun 2 taulukossa. Lasilevyt ovat boorilasia DIN 7080 -normin mukaisesti, joten niiden suurin käyttölämpötila on 280 °C. Kaikki teräsosat ovat saatavilla materiaalitodistuksen EN10204. 3,1B/AD-W2 kanssa.



### TEKNISEET TIEDOT

#### Lämpötila

Lämpötila-alue: . . . . . -10 - +140 °C  
(EPDM), (korkeammat lämpötilat 280 °C asti Klingersil-tiivisteillä).

#### Paine

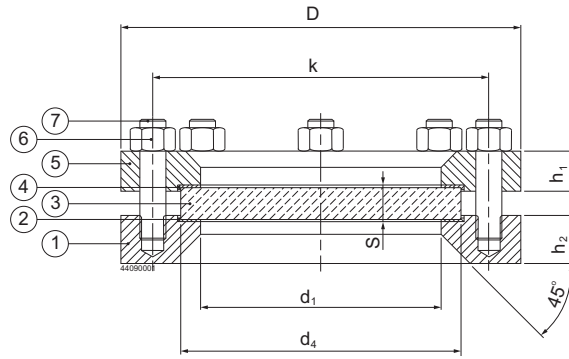
Tuotteen enimmäispaine: . . . . . Maks. 10 bar (1000 kPa).  
Tuotteen vähimmäispaine: . . . . . Täysi tyhjiö.

### FYYSISET TIEDOT

#### Materiaalit

Pohjalaippa: . . . . . AISI 316L, materiaalitodistus 3,1B/AD-W2.  
Kansilaippa: . . . . . AISI 321, materiaalitodistus 3,1B/AD-W2.  
Tiivisteet: . . . . . Klingersil C4400 (kannen puoli)/EPDM (tuotepuoli).  
Lasilevy: . . . . . Silikoboori DIN 7080:n mukaisesti,  
materiaalitodistus 2.2 (maks. 280 °C).  
Ruuvit tai pultit: . . . . . DIN 938/934, A2-70.

## Mitat (mm)



Koko DIN	Paineluokitus (bar)	Katseluhalkaisija d <sub>1</sub>	Näkölasin levy		Pohjalaippa ja kansilaippa				Ruuvit tai pultit ja mutterit		
			d <sub>4</sub>	s	D	k	h <sub>1</sub>	h <sub>2</sub>	Numero	Koko	Kiristysmomentti (Nm)
100	10	125	150	20	220	180	22	30	8	M16	26
125	10	150	175	20	250	210	25	30	8	M16	32
150	10	175	200	25	285	240	30	36	8	M20	47

## Asennus

Seuraavien asennusohjeiden numerot viittaavat yllä olevaan piirustukseen.

Kun pohjalaippa (1) on hitsattu oikein astian seinämään, tiiviste (2), näkölasin levy (3), tiiviste (4) ja kansilaippa (5) asennetaan peräkkäin ja sen jälkeen mutterit (6) kiristetään aina halkaisijan suhteen vastapäisinä pareina. Edellä kuvattuja kiristysmomenttiarvoja on ehdottomasti noudatettava. Lisätietoja on DIN-normissa 28120.

## Lisävarusteet

- Tuotepuolen tiiviste Klingersil C4400.
- miniVision-valaisinkiinnike.

## Tilaaminen

Ilmoita tilauksen yhteydessä seuraavat:

- DN-koko.
- Tuotepuolen tiivistepuolen materiaalityyppi.
- miniVISION-valaisinkiinnike tarvittaessa.

Tiedot vastaavat julkaisuhetken tietoja, oikeudet muutoksiin pidätetään.  
ALFA LAVAL on Alfa Laval Corporate AB:n rekisteröimä ja omistama tuotemerkki.

ESE02849FI 1507

© Alfa Laval

## Alfa Lavalin yhteystiedot

Eri maiden ajan tasalla olevat yhteystiedot ovat yhtiön verkkosivuilla.

Tiedot on julkaistu osoitteessa [www.alfalaval.com](http://www.alfalaval.com).