



Kontrola produktu

Alfa Laval Mocowanie oświetlenia miniVISION

Koncepcja

Mocowanie oświetlenia miniVISION jest przeznaczone do zamontowania na wzierniku zgodnie z DIN 28120 i wzierniku ze złączką zgodnie z DIN 11851 oraz na wzierniku LKS i można je stosować w każdym przemyśle przetwórstwa żywności i farmaceutycznym.

Wykonanie standardowe

miniVISION jest dostarczane w dwóch wersjach: Typ 53 i typ 70. Typ 53 zapewnia oświetlenie w jednym zespole wykorzystującym wziernik, a miniVISION typ 53 może być używany do oświetlania w sposób wskazany na rys. 1 i 3 do 6. Kolejną wersją jest typ 70 przeznaczony do oświetlania w sposób wskazany na rys. 8 do 10. miniVISION można zamówić oddzielnie lub w pakietach razem z LKS lub wziernikiem zgodnie z DIN 28120 lub wziernikiem ze złączką zgodnie z DIN 11851. Obudowę i pokrywę wykonano ze stali nierdzewnej. Mocowanie oświetlenia miniVISION jest niezależne od wewnętrznego ciśnienia w zbiorniku, podciśnienia i temperatury. Tarcza szklana jest odporna na wysokie temperatury a uszczelki są odporne na korozję i zmiany.



DANE TECHNICZNE

Dławik kablowy:	Pg 9.
Napięcie zasilania:	AC lub DC.
Napięcie na zaciskach:	24 V.
Moc:	
Typ 53:	20 lub 50 W.
Typ 70:	50 W.
Maks. prąd:	4,2 A.
Żarówka:	Halogenowa.
Oprawki lampowe:	2-stykowa oprawka G4 (20W) oprawka GY 6,35 (50W)
Klasa ochrony:	IP 65.

DANE FIZYCZNE

Materiały

Obudowa i pokrywa: AISI 304.

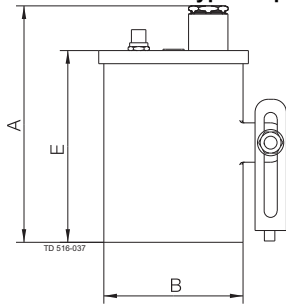
Instalacja

Oprawa jest zwykle montowana za pomocą elementów mocujących, odpowiednio żłobkowanej dla śruby mocującej M4. Ta śruba pasuje do wywierconego i gwintowanego otworu w kołnierzu pokrywy wziernika zgodnie z DIN 28120 oraz w nakrętce rowkowanego kołnierza wziernika mocowanego za pomocą śrub (LKS lub wziernik ze złączką zgodnie z DIN 11851).

Bardzo małe wymiary miniVISION typ 53 pozwalają kontrolować i oświetlać w jednym zespole, nadal dostarczając wysoką moc oświetleniową. Można wymienić żarówki bez konieczności demontowania przykręconej oprawki.

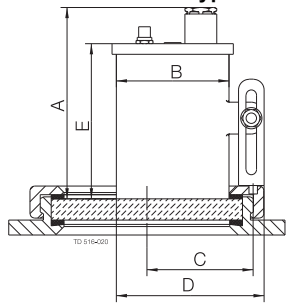
Uwaga! W przypadku wielokrotnego stosowania miniVISION typ 53 w krótkim okresie czasu, można zauważyć wzrost temperatury w obudowie.

Mocowanie oświetlenia miniVISION typ 53 z przyciskiem.



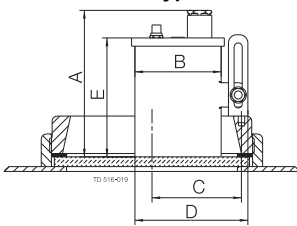
A	B	E
90	53	73

Wziernik LKS 78 i 120 z miniVISION typ 53.



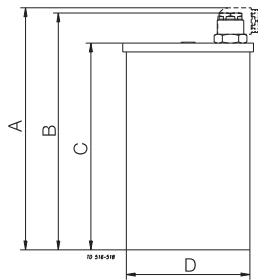
LKS rozmiar	A	B	C	D	E	Ciężar (kg)
78	90	53	48	72	73	0.30
120	90	53	69	72	73	0.30

Wziernik LKS 105 z miniVISION typ 53.



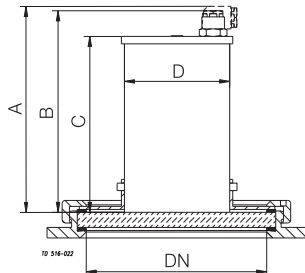
A	B	C	D	E
90	53	59	72	73

Mocowanie oświetlenia miniVISION typ 70.



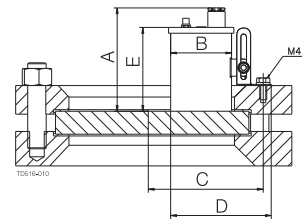
A	B	C	D
141	134	117	70

Wziernik LKS 78 z miniVISION typ 70.



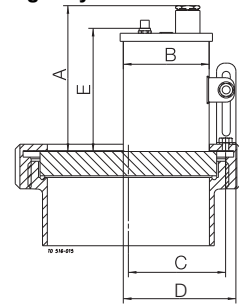
DN	A	B	C	D
----	---	---	---	---

Wziernik zgodny z DIN 28120 z miniVISION typ 53.



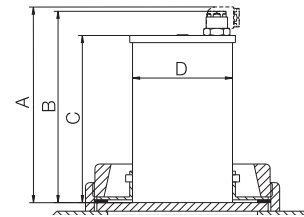
DN	A	B	C	D	E	Ciężar (kg)
100	90	53	87	90	73	0.30
125	90	53	100	90	73	0.30
150	90	53	112	90	73	0.30

Wziernik ze złączem zgodny z DIN 11851 z miniVISION typ 53.



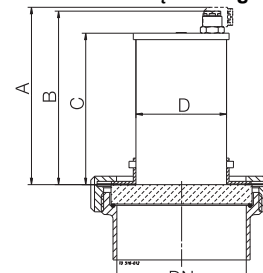
DN	A	B	C	D	E	Ciężar (kg)
65	90	53	39	72	73	0.30
100	90	53	57	72	73	0.30
125	90	53	69	72	73	0.30

Wziernik LKS 105 z miniVISION typ 70.



A	B	C	D
141	134	117	70

Wziernik ze złączem zgodny z DIN 11851 z miniVISION typ 70.



DN	A	B	C	D
----	---	---	---	---

78 141 134 117 70

65 141 134 117 70
Uwaga! Dla rozmiaru DN 65 (tylko).

Zamawianie

Podczas składania zamówienia, należy zamówić:

- Typ i rozmiar wziernika na którym zostanie zamontowana oprawa.
- Moc.
- Typ wziernika, który ma zostać dostarczony z mocowaniem oświetlenia, jeżeli zajdzie taka potrzeba.

Alfa Laval zastrzega sobie prawo do wprowadzenia zmian bez
wcześniejszego powiadomienia. ALFA LAVAL to zastrzeżony znak
handlowy należący do Alfa Laval Corporate AB.

ESE02850PL 1507

© Alfa Laval

Alfa Laval Polska Sp. z o.o.
ul. Marynarska 15, 02-674 Warszawa
Tel.: 22 336 64 64, fax: 22 336 64 60
www.alfalaval.com