



Pidä tuotetta silmällä

Alfa Laval miniVISION-valaisin

Konsepti

MiniVISION-valaisimet on tarkoitettu asennettavaksi näkölasin standardin DIN 28120 mukaan ja liittinäkölasin standardin DIN 11851 mukaan sekä LKS-näkölasiin, ja niitä voidaan käyttää kaikessa elintarvike- ja lääketeollisuudessa.

Vakiorakenne

MiniVISION-valaisimesta on saatavilla kaksi versiota: Tyyppi 53 ja tyyppi 70. Tyypissä 53 näkölasin ja valo on yhdessä asetelmassa, jossa on näkölasin ja miniVISION-valaisin tyyppiä 53 yhdessä kuvan 1 ja 3 - 6 mukaisesti. Toinen versio on tyyppi 70, jota käytetään pelkkään valaisuun kuvan 8 - 10 mukaisesti. MiniVISION on tilattavissa sekä erikseen että pakettina yhdessä LKS:n tai DIN 28120:n mukaisen näkölasin tai DIN 11851:n mukaisen liittinäkölasin kanssa. Kotelo ja kansi ovat ruostumatonta terästä. MiniVISION-valaisin on riippumaton astian sisäisestä paineesta, alipaineesta ja lämpötilasta. Lasilevy kestää korkeita lämpötiloja, ja tiivisteet kestävät korroosiota ja muutoksia.



TEKNISEET TIEDOT

Kaapelin läpivientiholkki:S. 9.
Käyttöjännite:AC tai DC.
Liitinjännite:24 V.
Teho:	
Tyyppi 53:20 tai 50 W.
Tyyppi 70:50 W.
Maks. virta:4,2 A.
Lamppu:Halogeeni.
Lampun istukka:2-nastainen Istukka G4 (20 W) Istukka GY 6.35 (50 W)
Suojaluokka:IP 65.

FYYSISET TIEDOT

Materiaalit

Kotelo ja kansi: AISI 304.

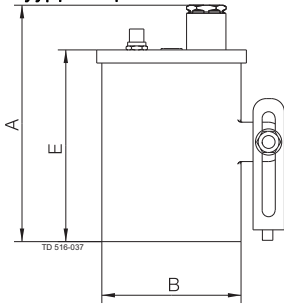
Asennus

Valaisin asennetaan tavallisesti kiinnityselimillään, jotka on lovettu sopivasti M4-kiinnitysruuville. Tämä pultti sopii porattuun ja kierteitettyyn reikään DIN 28120:n mukaisen näkölasin kansilaipassa sekä ruuvattun näkölasin (LKS tai DIN 11851:n mukainen liittinäkölasin) uritettuun lukkorengasmutteriin.

Tyyppin 53 miniVISIONin erittäin pieni koko mahdollistaa näkölasin ja valon yhdessä asetelmassa siten, että valaistusteho on kuitenkin suuri. Lamput voi vaihtaa joutumatta irrottamaan kiinni ruuvattua valaisinta.

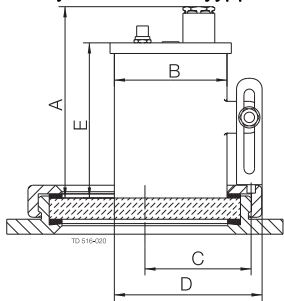
Huom!! Jos tyyppin 53 miniVISIONia käytetään toistuvasti lyhyen ajan sisällä, kotelon lämpötilan nousua on tarkkailtava.

miniVISION-valaisin tyyppi 53 painikkeella.



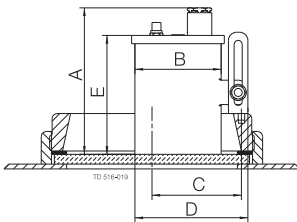
A	B	E
90	53	73

Näkölasi LKS 78 ja 120 ja miniVISION tyyppi 53.



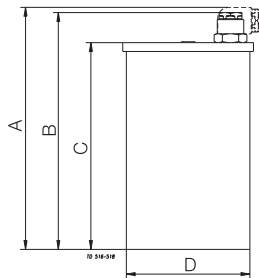
LKS koko	A	B	C	D	E	Paino (kg)
78	90	53	48	72	73	0.30
120	90	53	69	72	73	0.30

Näkölasi LKS 105 ja miniVISION tyyppi 53.



A	B	C	D	E
90	53	59	72	73

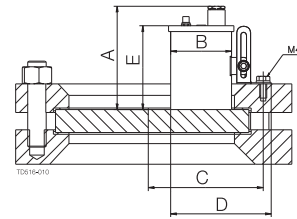
miniVISION-valaisinkinnike tyyppi 70.



A	B	C	D
141	134	117	70

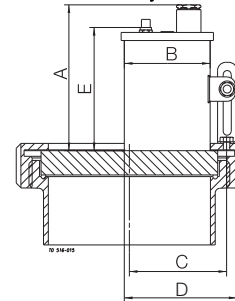
Näkölasi LKS 78 ja miniVISION tyyppi 70.

Näkölasi DIN 28120 mukaan ja miniVISION tyyppi 53.



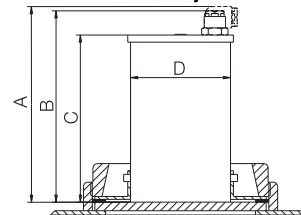
DN	A	B	C	D	E	Paino (kg)
100	90	53	87	90	73	0.30
125	90	53	100	90	73	0.30
150	90	53	112	90	73	0.30

Liittinäkölasin DIN 11851:n mukaan ja miniVISION tyyppi 53.



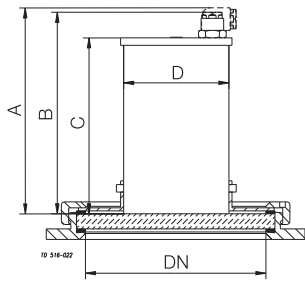
DN	A	B	C	D	E	Paino (kg)
65	90	53	39	72	73	0.30
100	90	53	57	72	73	0.30
125	90	53	69	72	73	0.30

Näkölasi LKS 105 ja miniVISION tyyppi 70.

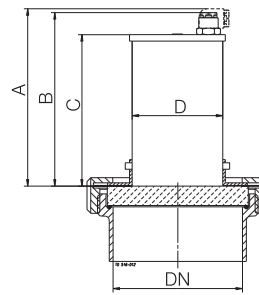


A	B	C	D
141	134	117	70

Liittinäkölasin DIN 11851:n mukaan ja miniVISION tyyppi 70.



DN	A	B	C	D
78	141	134	117	70



DN	A	B	C	D
65	141	134	117	70

Huom!! Koko DN 65 (ainoastaan).

Tilaaminen

Ilmoita tilauksen yhteydessä seuraavat:

- Sen näkölasin tyyppi ja koko, johon valaisin asennetaan.
- Teho.
- Valaisimen kanssa toimitettavan näkölasin tyyppi tarvittaessa.

Tiedot vastaavat julkaisuhetken tietoja, oikeudet muutoksiin pidätetään.
ALFA LAVAL on Alfa Laval Corporate AB:n rekisteröimä ja omistama
tuotemerkki.

ESE02850FI 1507

© Alfa Laval

Alfa Lavalin yhteystiedot

Eri maiden ajan tasalla olevat yhteystiedot
ovat yhtiön verkkosivuilla.

Tiedot on julkaistu osoitteessa www.alfalaval.com.