



# 사용 제품을 주목하십시오

## Alfa Laval miniVISION Light Fitting

### 개념

miniVISION light fittings는 DIN 28120에 따른 사이트 글래스와 DIN 11851 기반의 유니온 사이트 글래스는 물론이고 LKS 사이트 글래스에 장착할 수 있으며, 식품 가공 및 의약품 산업에 사용될 수 있습니다.

### 기본 설계

miniVISION은 유형 53과 유형 70의 두 가지 버전으로 제공됩니다. 타입 53은 그림 1과 그림 3~6에 나타난 바와 같이 사이트 글래스와 miniVISION 유형 53을 함께 사용하는 하나의 어셈블리에서 시야와 조명 기능을 제공합니다. 다른 버전은 유형 70으로 그림 8~10에 나타난 바와 같이 조명용으로만 사용됩니다. miniVISION은 개별적으로 주문하거나 DIN 28120에 따른 LKS 또는 사이트 글래스 또는 DIN 11851 기반의 유니온 사이트 글래스와 함께 패키지로 주문할 수 있습니다. 하우징과 덮개는 스테인리스 강 재질입니다. miniVISION light fitting은 내부 용기 압력, 진공, 온도의 영향을 받지 않습니다. 글래스 디스크는 고온에 견딜 수 있으며, 개스킷은 부식과 변형을 견딜 수 있습니다.



### 기술 자료

|              |                 |
|--------------|-----------------|
| 케이블 글랜드      | 9페이지.           |
| 공급 전압:       | AC 또는 DC        |
| 단자 전압:       | 24V             |
| 전원           |                 |
| 유형 53:       | 20 또는 50W.      |
| 유형 70:       | 50W.            |
| 최대 전류: 4.2A. |                 |
| 전구:          | 할로겐.            |
| 램프 소켓:       | 2핀              |
|              | 소켓 G4(20W)      |
|              | 소켓 GY 6,35(50W) |
| 보호 등급:       | IP 65           |

### 물리적 데이터

#### 재질

하우징 및 덮개: AISI 304.

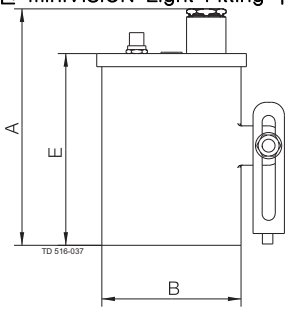
#### 설치

조명 기구는 보통 고정 볼트 M4를 끼울 수 있도록 적절하게 구멍이 뚫려 있는 고정 장치를 사용해 장착합니다. 이 볼트는 DIN 28120에 따른 사이트 글래스의 커버 플랜지는 물론이고 나사식 사이트 글래스의 홈이 있는 칼라 노트(DIN 11851 기반의 LKS 또는 유니온 사이트 글래스)에 있는 드릴로 뚫은 나사 구멍에 맞습니다.

초소형의 miniVISION 유형 53의 치수가 아주 소형이지만 강력한 조명 전력을 공급하는 하나의 어셈블리에서 시야와 조명을 이용할 수 있습니다. 결합된 조명 기구를 분해하지 않고 전구를 교체할 수 있습니다.

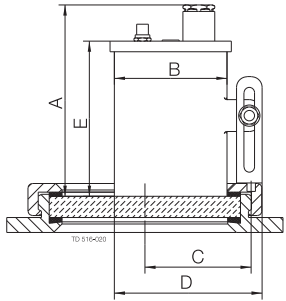
**참고!** 짧은 기간에 miniVISION 유형 53을 반복해서 사용하는 경우, 하우징의 온도가 상승할 수 있습니다.

푸시 버튼이 설치된 miniVISION Light Fitting 유형 53.



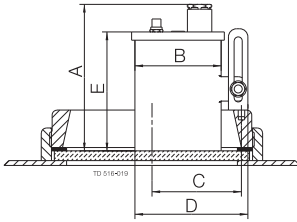
| A  | B  | E  |
|----|----|----|
| 90 | 53 | 73 |

miniVISION 유형 53을 사용한 사이트 글래스 LKS 78 및 120.



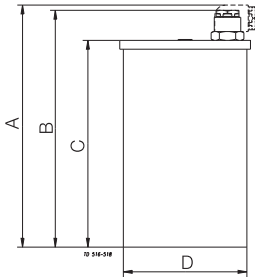
| LKS 크<br>기 | A  | B  | C  | D  | E  | 중량<br>(kg) |
|------------|----|----|----|----|----|------------|
| 78         | 90 | 53 | 48 | 72 | 73 | 0.30       |
| 120        | 90 | 53 | 69 | 72 | 73 | 0.30       |

miniVISION type 53을 사용한 사이트 글래스 LKS 105.



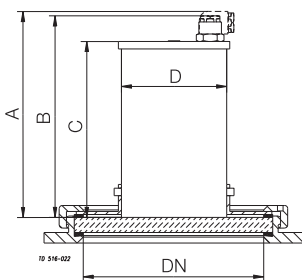
| A  | B  | C  | D  | E  |
|----|----|----|----|----|
| 90 | 53 | 59 | 72 | 73 |

miniVISION Light Fitting 유형 70.



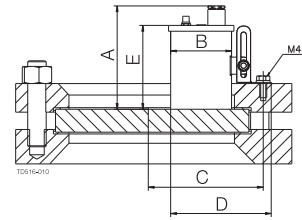
| A   | B   | C   | D  |
|-----|-----|-----|----|
| 141 | 134 | 117 | 70 |

miniVISION type 70을 사용한 사이트 글래스 LKS 78.



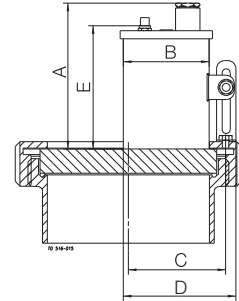
| A   | B   | C   | D  | DN  |
|-----|-----|-----|----|-----|
| 141 | 134 | 117 | 70 | 141 |

miniVISION 유형 53를 사용한 DIN 28120에 따른 사이트 글래스



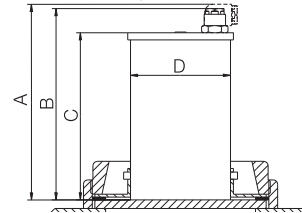
| DN  | A  | B  | C   | D  | E  | 중량<br>(kg) |
|-----|----|----|-----|----|----|------------|
| 100 | 90 | 53 | 87  | 90 | 73 | 0.30       |
| 125 | 90 | 53 | 100 | 90 | 73 | 0.30       |
| 150 | 90 | 53 | 112 | 90 | 73 | 0.30       |

miniVISION 유형 53을 사용한 DIN 11851 기반의 유니온 사이트 글래스.



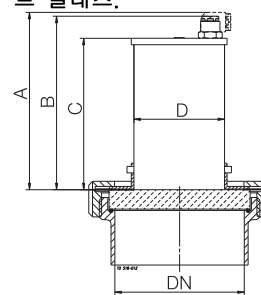
| DN  | A  | B  | C  | D  | E  | 중량<br>(kg) |
|-----|----|----|----|----|----|------------|
| 65  | 90 | 53 | 39 | 72 | 73 | 0.30       |
| 100 | 90 | 53 | 57 | 72 | 73 | 0.30       |
| 125 | 90 | 53 | 69 | 72 | 73 | 0.30       |

miniVISION type 70을 사용한 사이트 글래스 LKS 105.



| A   | B   | C   | D  |
|-----|-----|-----|----|
| 141 | 134 | 117 | 70 |

miniVISION 유형 70을 사용한 DIN 11851 기반의 유니온 사이트 글래스.



| A   | B   | C   | D  | DN  |
|-----|-----|-----|----|-----|
| 141 | 134 | 117 | 70 | 141 |

| DN | A   | B   | C   | D  |
|----|-----|-----|-----|----|
| 78 | 141 | 134 | 117 | 70 |

| DN | A   | B   | C   | D  |
|----|-----|-----|-----|----|
| 65 | 141 | 134 | 117 | 70 |

참고! 크기 DN 65의 경우(이 경우에만 해당).

#### 주문

주문 시에는 다음 사양을 알려 주십시오.

- 조명 기구를 장착할 사이트 글래스의 유형과 크기.
- 전원
- 필요할 경우 light fitting과 함께 제공할 사이트 글래스.

**알파라발 연락처는**

웹사이트를 통해 지속적으로 업데이트되어 제공됩니다. [www.alfalaval.com](http://www.alfalaval.com)을 방문하여 직접 정보를 확인하십시오.