



## Kísérje figyelemmel a készítmény alakulását

### Alfa Laval miniVISION lámpatest

#### Konceptió

A miniVISION lámpatestek a DIN 28120-nek megf. kémlelőablakokra, a DIN 11851-nek megf. csatlakozásos kémlelőablakokra, valamint az LKS kémlelőablakokra szerelhetők. Bármilyen élelmiszerfeldolgozási vagy gyógyszeripari alkalmazáshoz használhatók.

#### Alapkialakítás

A miniVISION két változatban áll rendelkezésre, melyek: az 53-as és a 70-es típus. Az 53-as típushoz tartozik kémlelőablak és 53-as típusú miniVISION lámpatest (lásd 1. és 3-6. ábrákat). A 70-es változat csak megvilágításra alkalmas (lásd 8-10. ábrákat). A miniVISION lámpatest külön vagy az LKS modellel, a DIN 28120-nek megf. kémlelőablakkal, illetve a DIN 11851-nek megf. csatlakozásos kémlelőablakkal együtt is megrendelhető. A burkolat és a fedél rozsdamentes acélból vannak. A miniVISION lámpatest független a tartály belső nyomásától, a tartályban lévő vákuumtól és a tartály hőmérsékletétől. Az üvegkorong ellenáll a magas hőmérsékletnek, a tömítések pedig rozsdállóak és formatartók.



#### MŰSZAKI ADATOK

Kábeltömítés:	Pg 9.
Tápfeszültség:	AC vagy DC:
Kapocsfeszültség:	24 V.
Energia:	
53-as típus:	20 vagy 50 Watt.
70-es típus:	50 Watt.
Max. áramerősség:	4,2 A.
Izzó:	Halogén.
Izzófoglalatok:	2-csapos G4 (20 W) foglalat GY 6.35 (50 W) foglalat
Védettségi osztály:	IP 65.

#### FIZIKAI ADATOK

##### Anyagok

Burkolat és fedél: . . . . . AISI 304.

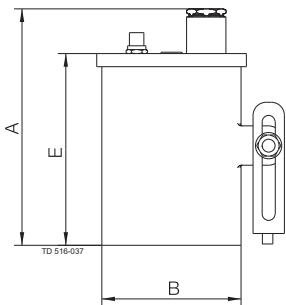
##### Üzembe helyezés

A lámpatestet normális esetben a hozzá tartozó rögzítőelemek segítségével kell felszerelni M4 típusú rögzítőcsappal. Ez a csap illik a DIN 28120-nak megf. kémlelőablak karimájába perforált nyílásba, valamint csavarozott kémlelőablak esetén a hornyos anyába (LKS vagy DIN 11851-nek megfelelő csatlakozásos kémlelőablak).

Az 53-as típusú miniVISION kis mérete egyszerre teszi lehetővé szemrevételezést és a megvilágítást, nagy fényerőt biztosítva. Az izzócsere a rácsavarozott lámpatest leszerelése nélkül is lehetséges.

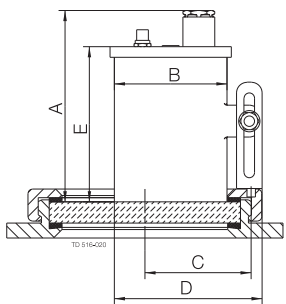
**Fontos!** Az 53-as típusú miniVISION rövid idő alatt történő egymás után többszöri használata során a burkolat hőmérsékletének növekedését tapasztaltuk.

**53. típusú miniVISION lámpatest nyomógombbal.**



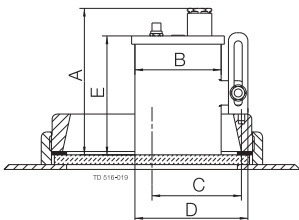
A	B	E
90	53	73

**LKS 78 és 120 kémlelőüveg 53. típusú miniVISION lámpatesttel**



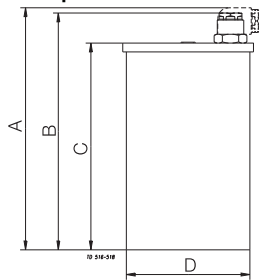
LKS méret	A	B	C	D	E	Tömeg (kg)
78	90	53	48	72	73	0.30
120	90	53	69	72	73	0.30

**LKS 105 kémlelőüveg 53. típusú miniVISION lámpatesttel**



A	B	C	D	E
90	53	59	72	73

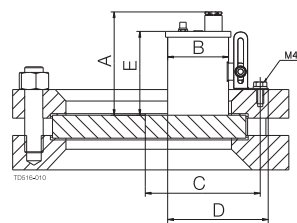
**70. típusú miniVision lámpatest**



A	B	C	D
141	134	117	70

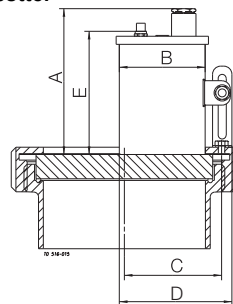
**LKS 78 kémlelőüveg 70. típusú miniVISION lámpatesttel**

**DIN 28120-nek megf. kémlelőüveg 53. típusú miniVISION lámpatesttel**



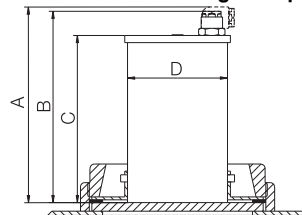
DN	A	B	C	D	E	Tömeg (kg)
100	90	53	87	90	73	0.30
125	90	53	100	90	73	0.30
150	90	53	112	90	73	0.30

**DIN 11851-nek megf. csatlakozásos kémlelőüveg 53. típusú miniVISION lámpatesttel**



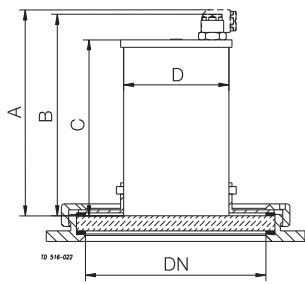
DN	A	B	C	D	E	Tömeg (kg)
65	90	53	39	72	73	0.30
100	90	53	57	72	73	0.30
125	90	53	69	72	73	0.30

**LKS 105 kémlelőüveg 70. típusú miniVISION lámpatesttel**

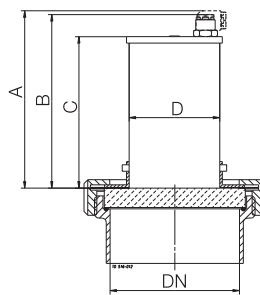


A	B	C	D
141	134	117	70

**DIN 11851-nek megf. csatlakozásos kémlelőüveg 70. típusú miniVISION lámpatesttel**



DN	A	B	C	D
78	141	134	117	70



DN	A	B	C	D
65	141	134	117	70

Fontos! Ehhez a mérethez: DN 65 (csak).

### Megrendelés

Kérjük, rendeléskor adja meg a következőket:

- A kémlelőablak típusa és mérete, amelyre a lámpatest fel lesz szerelve.
- Áram.
- Szükség esetén a lámpatesthez mellékelendő kémlelőablak típusa.

Bár a jelen dokumentumban szereplő információk helytállóak a kiadás időpontjában, fenntartjuk a jogot az előzetes értesítés nélküli megváltoztatására. Az ALFA LAVAL az Alfa Laval Corporate AB által bejegyzett és tulajdonában lévő védjegy.

ESE02850HU 1507

© Alfa Laval

---

**Az Alfa Laval elérhetősége**

Az elérhetőségi adatokat minden ország esetében folyamatosan frissítjük a weboldalunkon.  
Kérjük, látogasson el a [www.alfalaval.com](http://www.alfalaval.com) címre, ha közvetlenül szeretne hozzájutni a tájékoztatáshoz.