



Kísérje figyelemmel a készítmény alakulását

Alfa Laval Kémlelőablak DIN 28120 szerint

Konceptió

A csavarozott kémlelőablak magas nyomás alatt álló vagy hőmérsékletnek kitett tartályokban zajló folyamatok szemrevételezésére szolgál. A kémlelőablakot a vegyi-, a gyógyszer- és a kozmetikaiiparban, valamint a tej-, az ital és egyéb élelmiszeriparágakban használják.

Alapkialakítás

A kémlelőablak részei: alsó karima, felső karima, tömítések, üvegkorong, anyák és ászokcsavarok. A kémlelőablakot a tartályfalba vagy a tartályfalra kell hegeszteni. Konstrukciója és szerelvénye megfelel a 28210-es DIN előírás méretekre és felépítésre vonatkozó követelményeinek. A DIN által előírt karimavastagság betartása a megfelelő hegesztés mellett garantálja a kémlelőablak korongjának torzulásmentes elhelyezését. A kémlelőablak nyomásellenállási tulajdonsága természetesen a csavarok és anyák meghúzási nyomatékától függ (mindig átlósan kell elvégezni). A megkent csavarok esetében $R_a = 0,1$ mm, a javasolt meghúzási nyomatékokat (Nm) pedig a 2. oldalon található táblázatban tüntettük fel. Az üvegkorong a DIN 7080-nek megfelelő boroszilikát üvegből készült. Ez azt jelenti, hogy a maximális üzemi hőmérséklet 280°C . Az összes acél alkatrésze elérhető EN10204. 3.1B/AD-W2 anyagminőségi tanúsítvány.



MŰSZAKI ADATOK

Hőmérséklet

Hőmérséklettartomány: -10°C és $+140^{\circ}\text{C}$ között
(EPDM), (magasabb hőmérsékletek
(280°C -ig) Klingsil tömítésekkel).

Nyomás

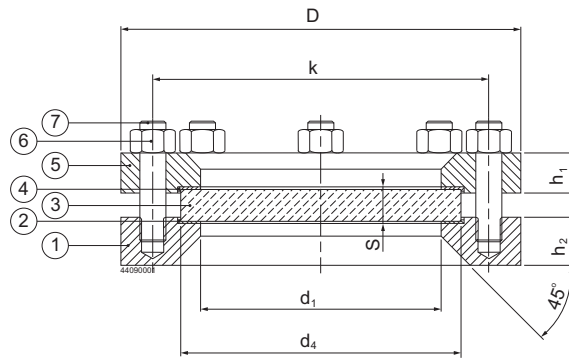
Max. terméknomás: max. 10 bar (1000 kPa).
Min. terméknomás: Teljes vákuum.

FIZIKAI ADATOK

Anyagok

Alsó karima: AISI 316L, 3.1B/AD-W2 anyagminőségi tanúsítvány.
Felső karima: AISI 321, 3.1B/AD-W2 anyagminőségi tanúsítvány.
Tömítések: Klingsil C4400 (fedél felőli oldal)/EPDM (készítmény
felőli oldal).
Üvegkorong: DIN 7080-nak megf. boroszilikát, 2.2 anyagminőségi
tanúsítvány (max. 280°C).
Csavarok vagy ászokcsavarok: DIN 938/934-nek megf. (A2-70.)

Méretetek (mm)



Méret DIN	Névleges nyomás	Kémlelőrész átmérője:	Kémlelőablak-korong	Alsó és felső karima				Csavarok vagy ászokcsavarok és anyák			
DN	(bar)	d1	d4	ok	D	k	h1	h2	Szám	Méret	Meghúzási nyomaték (Nm)
100	10	125	150	20	220	180	22	30	8	M16	26
125	10	150	175	20	250	210	25	30	8	M16	32
150	10	175	200	25	285	240	30	36	8	M20	47

Üzembe helyezés

A következő telepítési útmutatóban szereplő számok a fenti rajzra vonatkoznak.

Miután megfelelően ráhegesztette az alsó karimát (1) a tartály falára vagy a tartály falába, a tömítést (2), a kémlelőablak korongját (3), a tömítést (4) és a felső karimát (5) egymás után kell felszerelni, majd meghúzni az anyákat (6), mindig az egymással átlós párokat meghúzva. A fent jelzett meghúzási nyomatékokat szigorúan be kell tartani. További információkat a DIN 28120-as követelmény tartalmaz.

Opciók

- A tömítés készítménnyel érintkező oldala: Klingersil C4400.
- miniVISION lámpatest.

Megrendelés

Kérjük, rendeléskor adja meg a következőket:

- DN méret.
- A tömítés készítménnyel érintkező oldalának anyaga.
- Szükség esetén miniVision lámpatest.

Bár a jelen dokumentumban szereplő információk helytállóak a kiadás időpontjában, fenntartjuk a jogot az előzetes értesítés nélküli megváltoztatására. Az ALFA LAVAL az Alfa Laval Corporate AB által bejegyzett és tulajdonában lévő védjegy.

Az Alfa Laval elérhetősége

Az elérhetőségi adatokat minden ország esetében folyamatosan frissítjük a weboldalunkon. Kérjük, látogasson el a www.alfalaval.com címre, ha közvetlenül szeretne hozzájutni a tájékoztatáshoz.